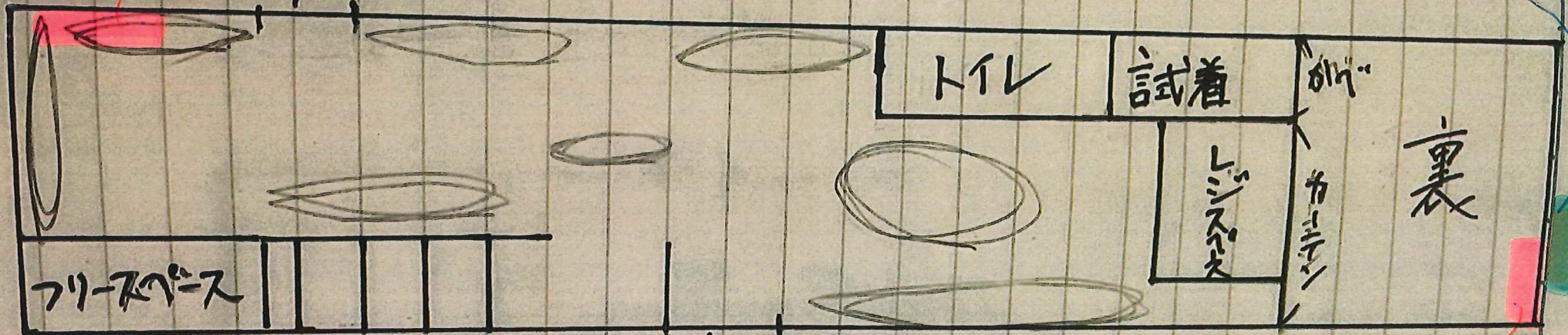


1ルームエアコン ※ 室外機まで 20m くらい  
30畳用くらい

かきみ

室外機は屋外の  
1Fにありませう。

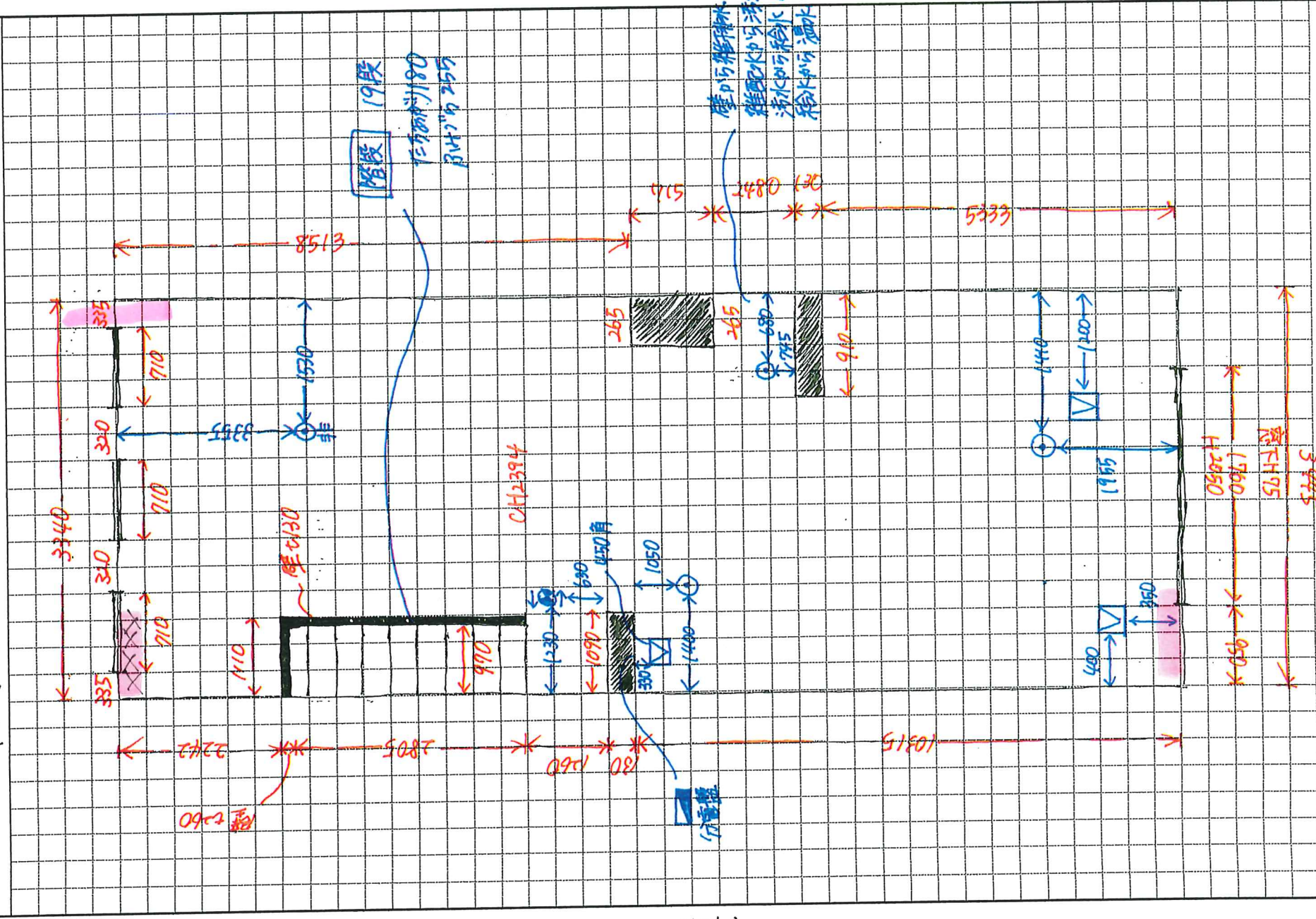


- 配管が合わない為にドレンアップ<sup>0</sup>を使用して天井裏に設置
- 電灯盤のみのため100V

1ルームエアコン4畳くらい  
※ 室外機まで  
5m くらい

高野寺 2F

図面シート



壁p5 雑排水 1000  
 雑排水p5 汚水 215  
 汚水p5 汚水 130  
 雑排水p5 汚水 90

17012

【凡例】

① 壁コンセント	② 電灯・動力燈	③ 光電式感知器	④ 底コンセント	⑤ 日付	⑥ ガスマーター
⑦ 換気扇	⑧ スピーカー	⑨ 照明・換気スイッチ	⑩ 照明・換気スイッチ	⑪ 非常灯	
⑫ インターホン	⑬ シューリングカバット	⑭ 足音コンセント	⑮ 足音	⑯ パネル	
⑰ 冷蔵庫	⑱ 赤動式感知器	⑲ TVコンセント	⑳ TV	㉑ 空調機	