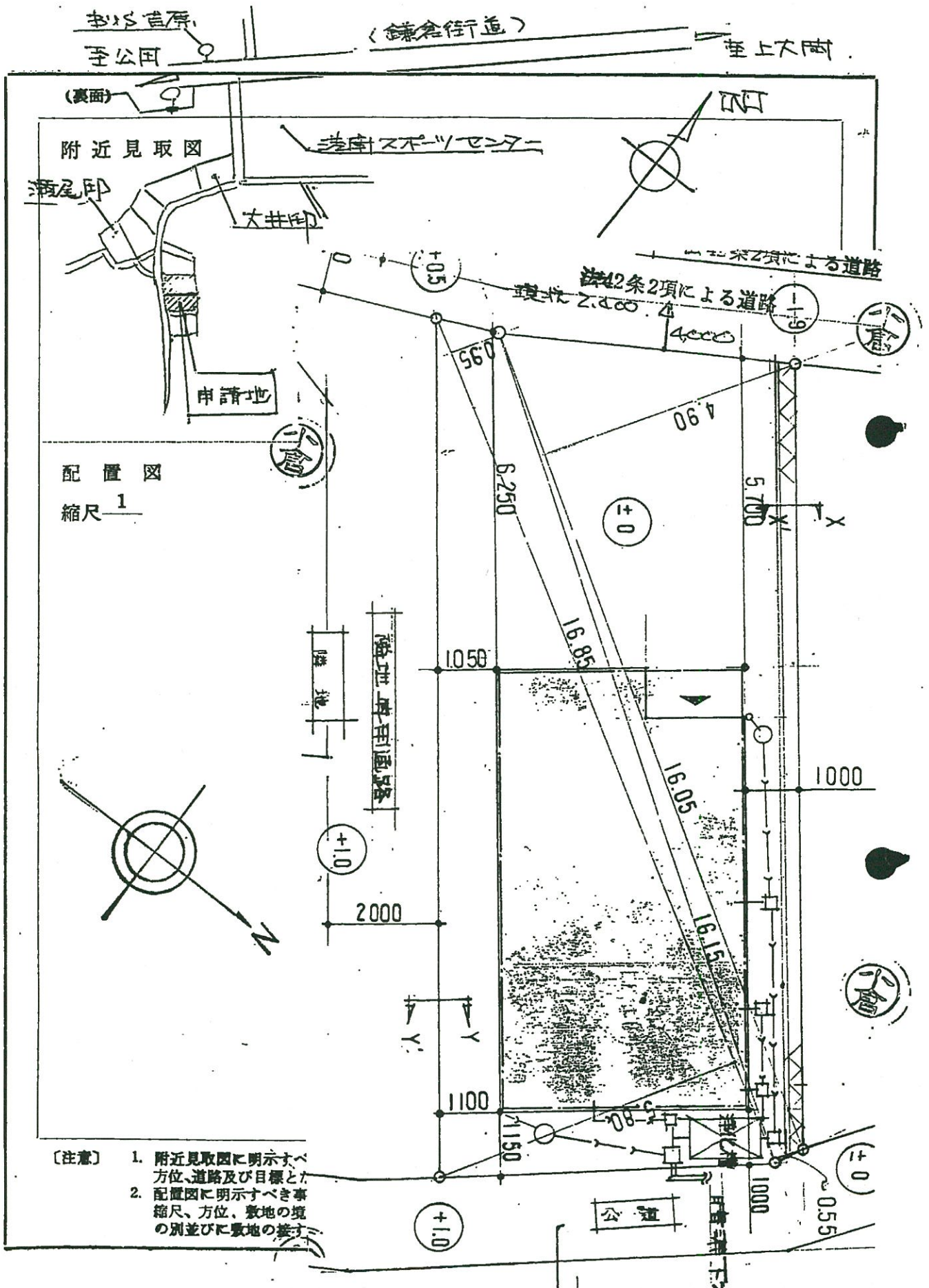


59港南 737
No3

第一号の2様式 (表面) (B5)

建築計画概要書

建築主	氏名	第一産業株式会社 代表取締役 関山正夫		
	住所	川崎市多摩区宿河原860		電話 () 番
敷地の位置	地名地番	横浜市港南区港南6丁目2401-3		
	用途地域	第一種低層住居専用	その他の区域	
	防火地域	防火 準防火 指定なし	地域・地区 街区	
主要用途	専用住宅	工事種別	新築	
申請にかかる物	高さ	地上 7.06 m	地下	m
	階数	地上 2階	地下	階
	構造	木造 一部		造
	申請部分	申請以外の部分	合計	
敷地面積			100.63	m ²
建築面積	37.26 m ²	m ²	37.26	m ²
延べ面積	72.86 m ²	m ²	72.86	m ²
設計者	事務所	(有)小倉一級建築士事務所		
	所在	横浜市南区大岡2丁目15~22	電話 (711)2936~7番	
	氏名	小倉富士夫		
施工者	事務所			
	所在	電話 () 番		
	氏名			
代理者	事務所	(有)小倉一級建築士事務所		
	所在	横浜市南区大岡2丁目15-22	電話 () 番 電話(711)2936~7番	
	氏名	小倉富士夫		



配置図
縮尺 1

- [注意]
1. 附近見取図に明示すべ
方位、道路及び目標と
 2. 配置図に明示すべき事
縮尺、方位、敷地の境
の別並びに敷地の接す

建築確認申請(計画通知)台帳記載証明書

建築確認申請(計画通知) 受付年月日・番号	昭和59年9月11日 第 59港南737 号
建築確認申請(適合通知) 確認年月日・番号	昭和59年9月21日 第 59港南737 号

敷地の地名地番	横浜市港南区港南6-2401-3		
建築主	住所(官庁所在地)	川崎市多摩区宿河原860	
	氏名(官 職)	第一産業(株)	(代)関山 正夫
主 要 用 途	専用住宅		
工事種別・主たる建築物の構造	新築	木造	地上 ² 階建 地下
敷 地 面 積	100.63 m ²	棟数	1 棟
建 築 面 積 ・ 延 べ 面 積	37.26 m ² ・ 延べ		72.86 m ²
検 査 済 証 交 付 年 月 日	昭和60年6月27日		

上記のとおり建築確認申請(計画通知)台帳に記載してある事項と相違ないことを証明します。

第 11221 号
令和2年3月3日

横浜市長 林 文子



注 この証明は、建築の現況等を証明しているものではありません。