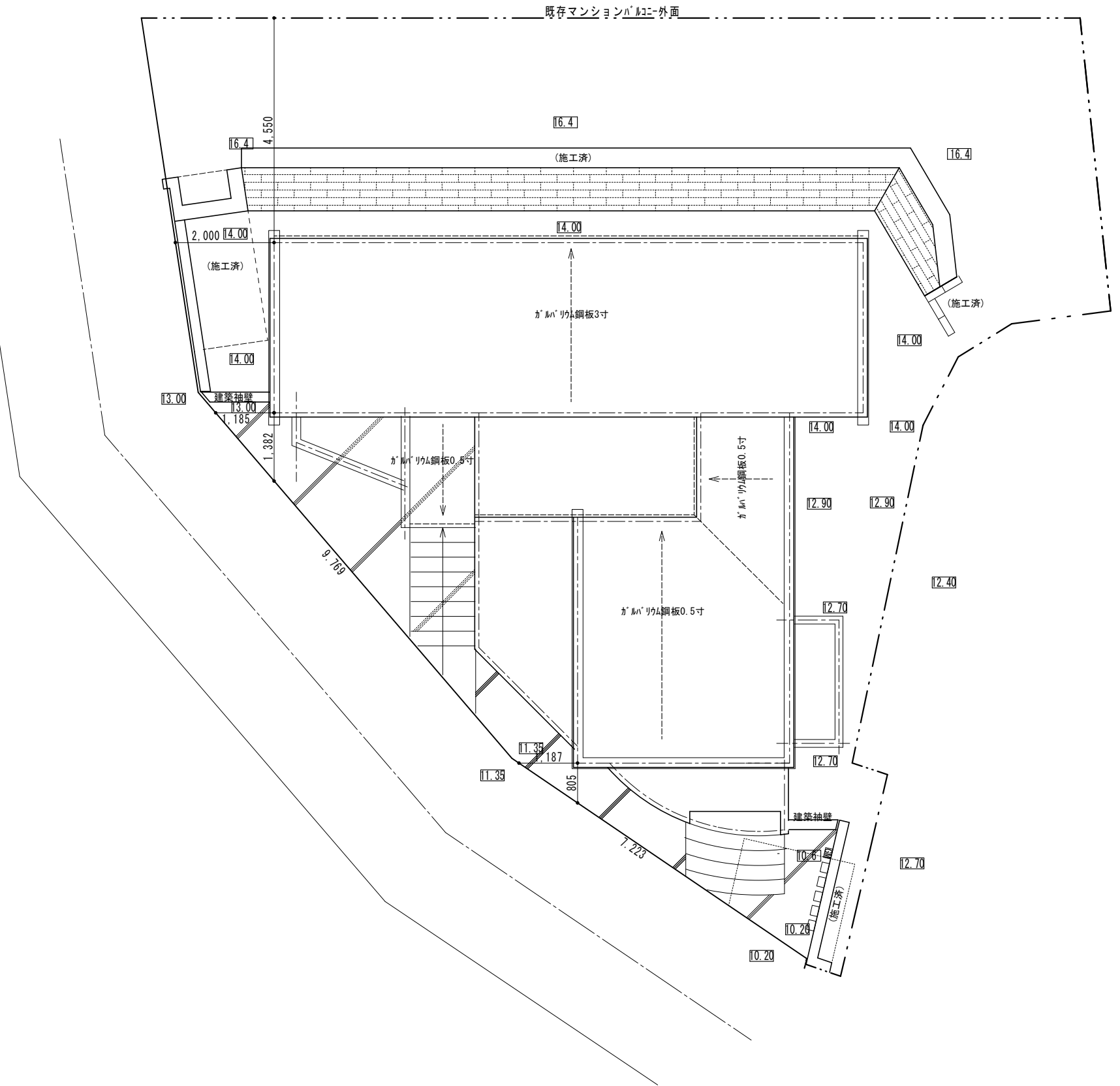
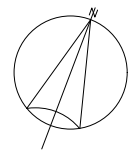
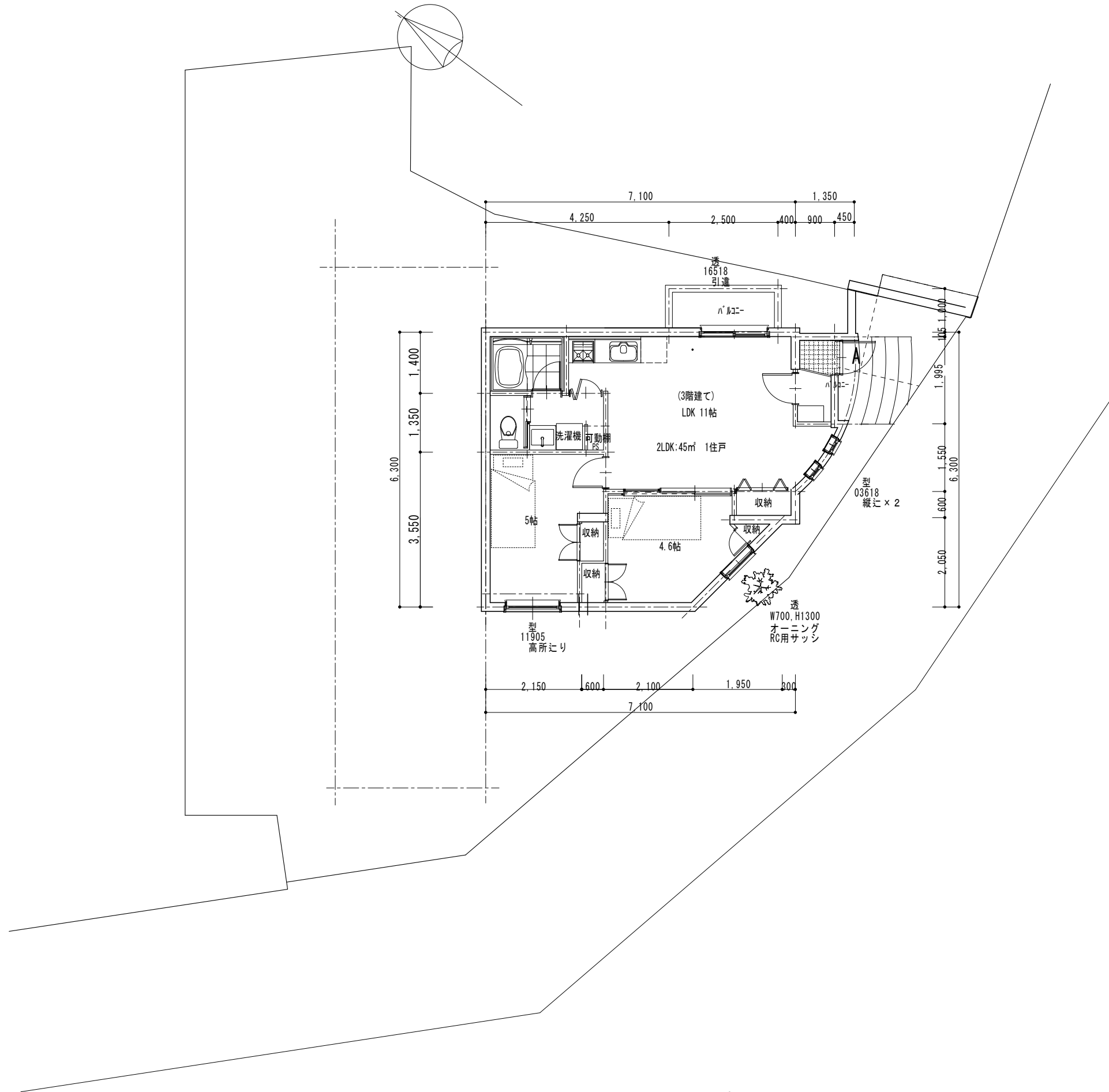


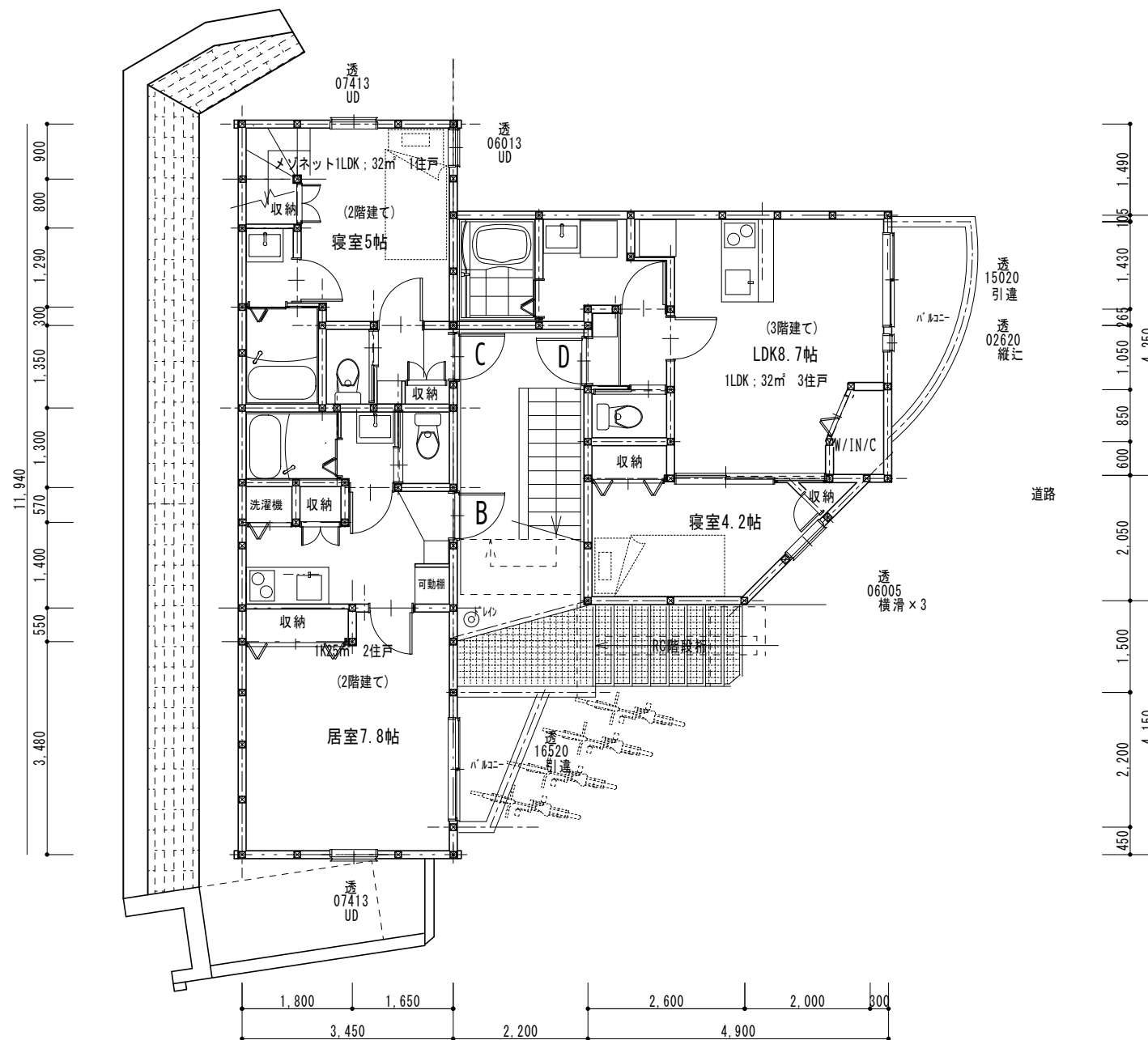
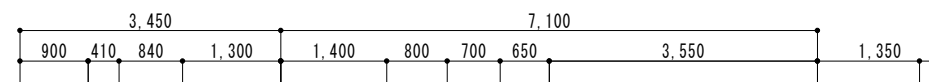
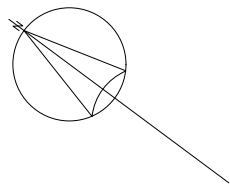
2階床面積	66.22
延床面積	185.86

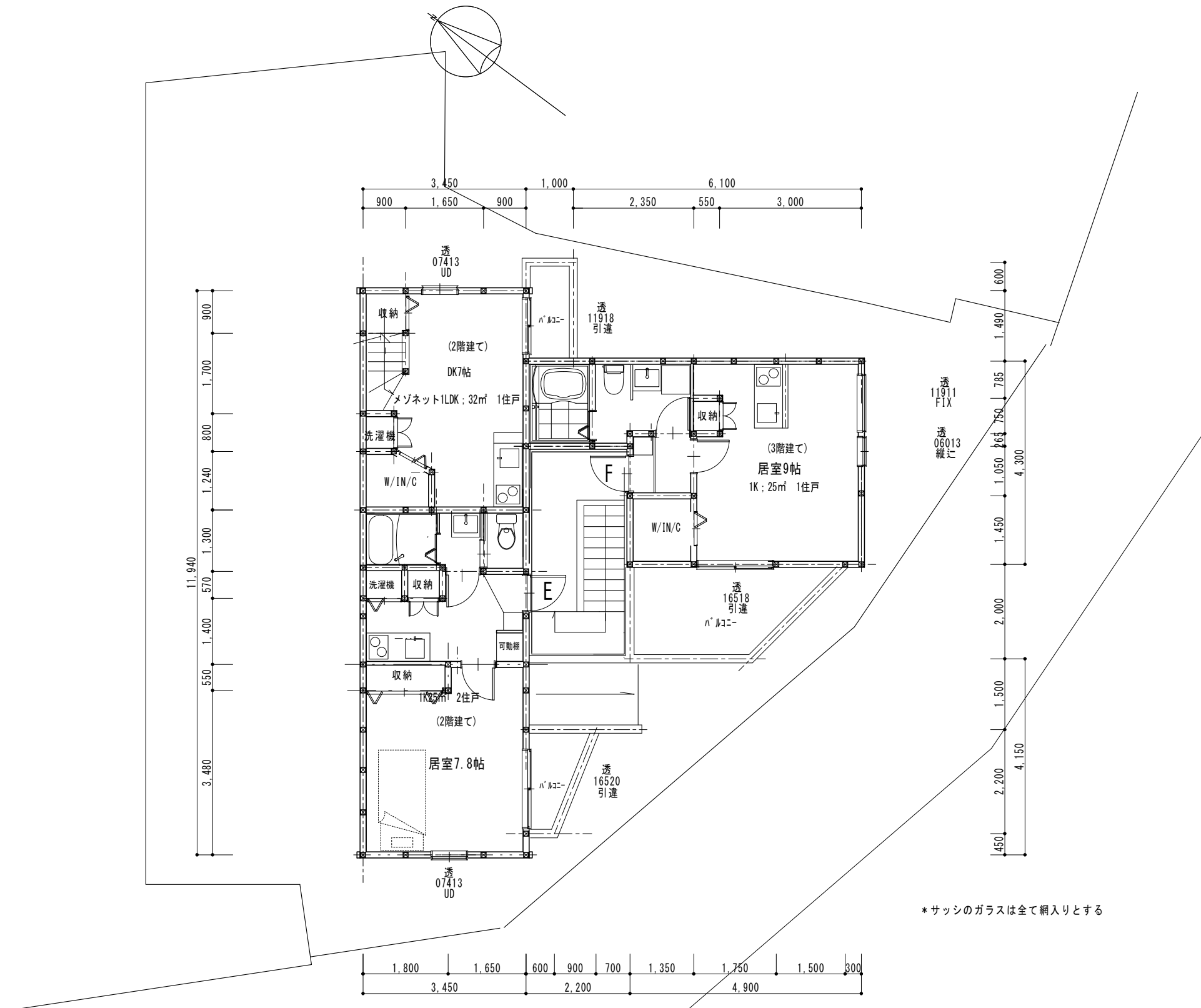


配置図 1:100



地階 44.84m²





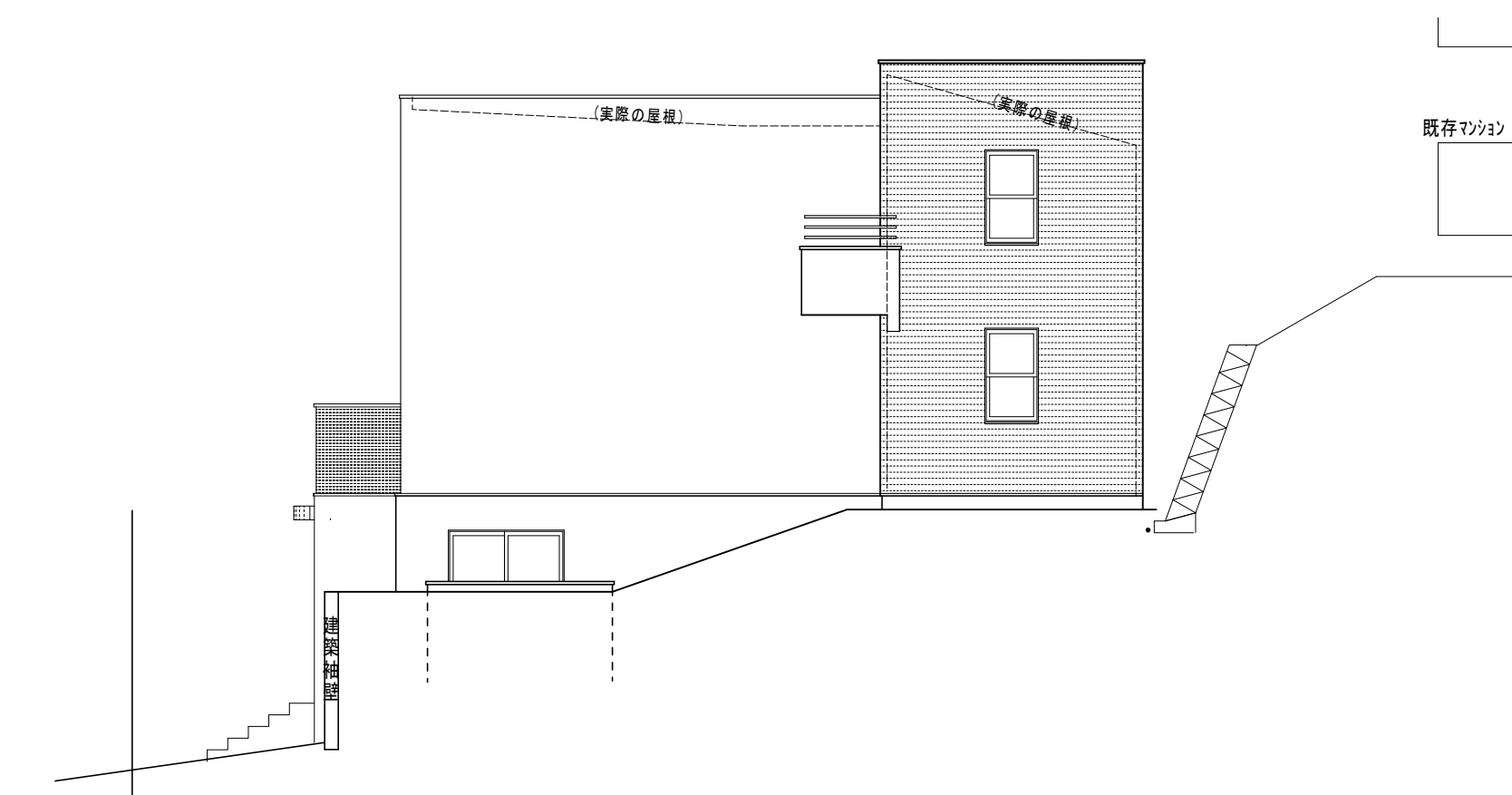
*サッシのガラスは全て網入りとする



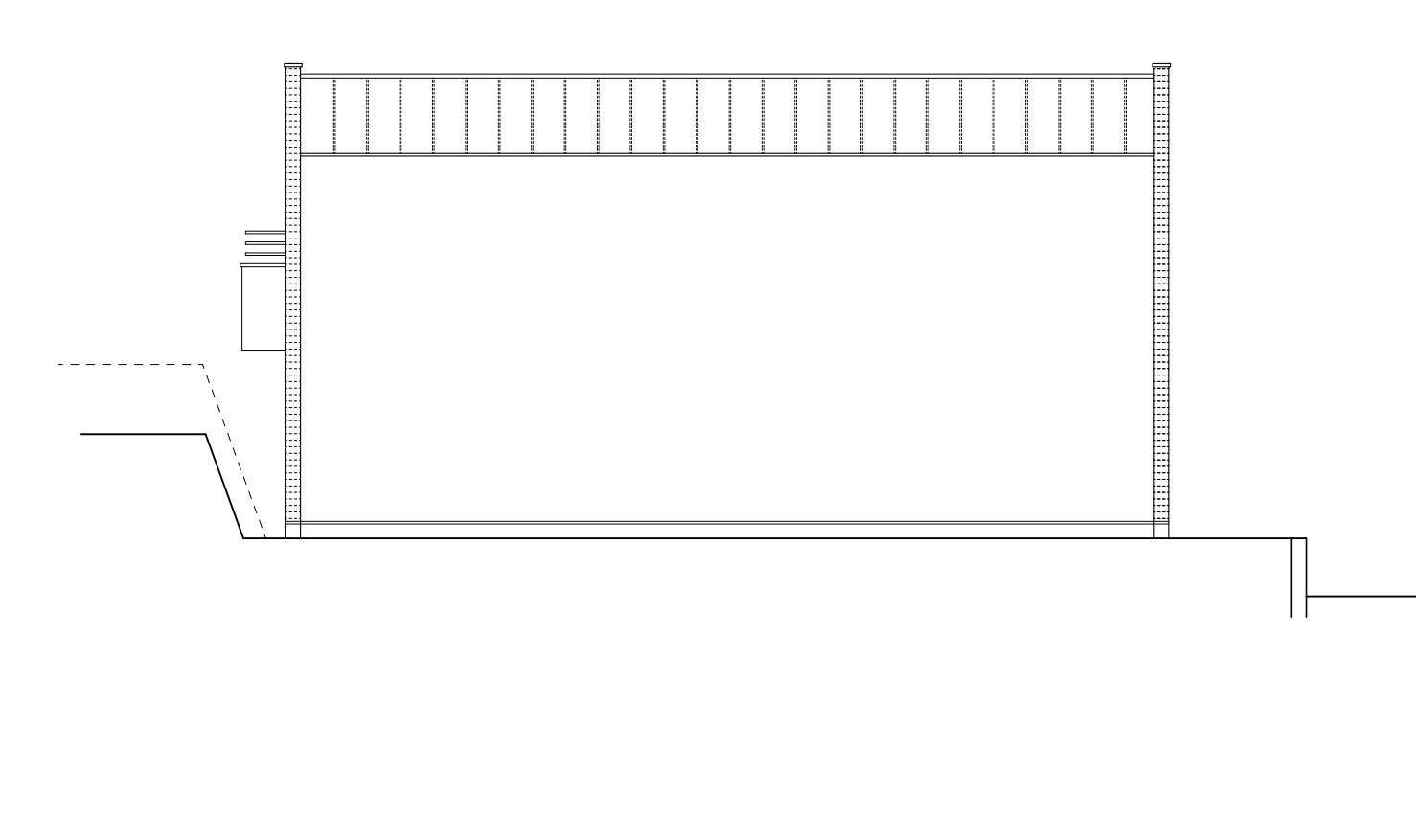
西立面図 1 : 100



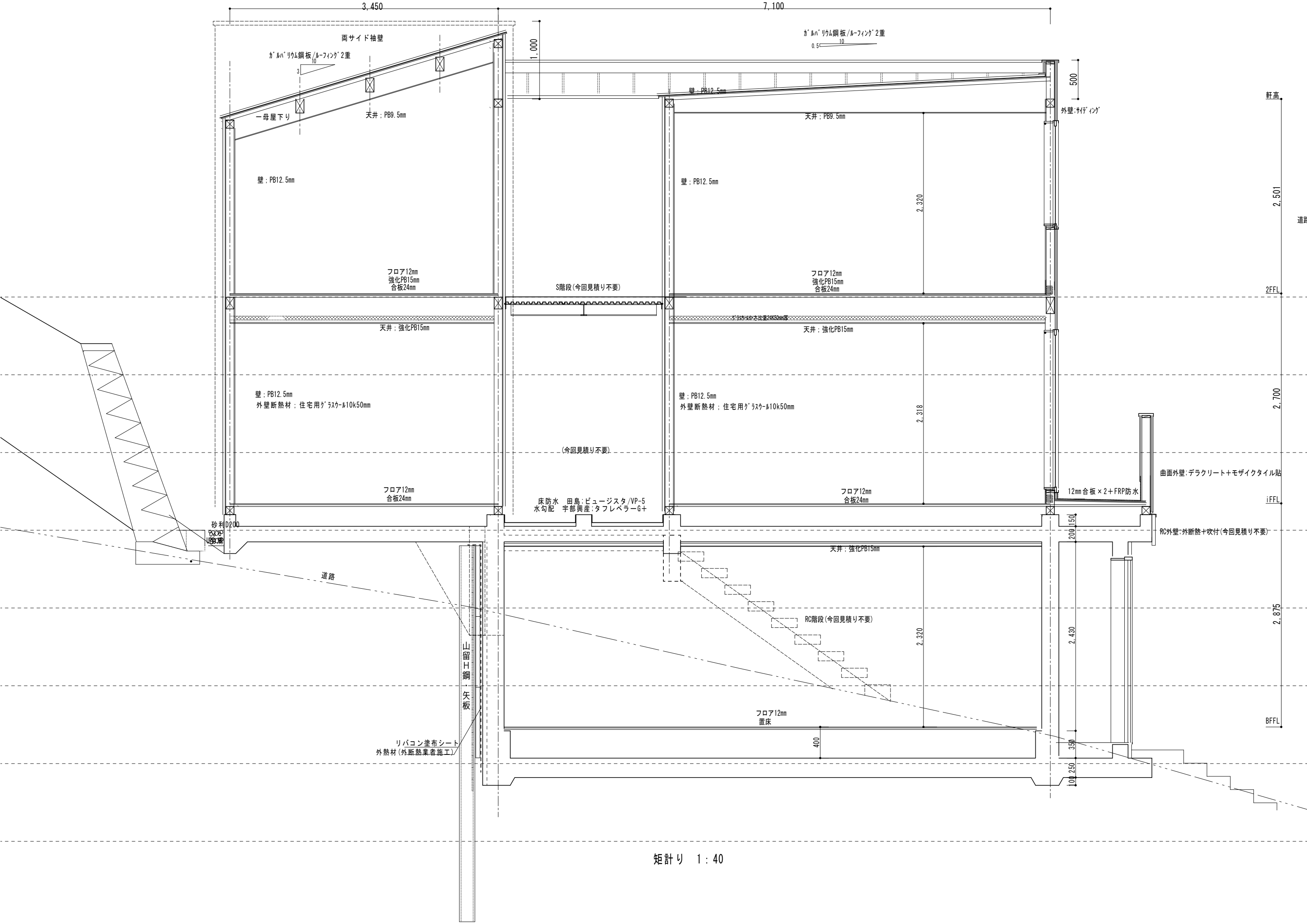
南立面図 1 : 100



東立面図 1 : 100



北立面図 1 : 100



3,450

7,100

両サイド袖壁

ガルバリウム鋼板/ルーフینگ'2重

ガルバリウム鋼板/ルーフینگ'2重
0.5 10

1,000

500

一母屋下り

天井: PB9.5mm

壁: PB12.5mm

天井: PB9.5mm

外壁: サディング

壁: PB12.5mm

壁: PB12.5mm

2,320

フロア12mm
強化PB15mm
合板24mm

S階段(今回見積り不要)

フロア12mm
強化PB15mm
合板24mm

天井: 強化PB15mm

天井: 強化PB15mm

壁: PB12.5mm

外壁断熱材: 住宅用グラスウール10k50mm

壁: PB12.5mm

外壁断熱材: 住宅用グラスウール10k50mm

2,318

(今回見積り不要)

フロア12mm
合板24mm

床防水 田島: ビュージスタ/VP-5
水勾配 宇部興産: タフレバー-6+

フロア12mm
合板24mm

12mm合板×2+FRP防水

曲面外壁: デラクリート+モザイクタイル貼

砂利
D200

RC外壁: 外断熱+吹付(今回見積り不要)

道路

山留H鋼
矢板

天井: 強化PB15mm

RC階段(今回見積り不要)

2,320

フロア12mm
置床

400

2,430

リバコン塗布シート
外熱材(外断熱業者施工)

350

100

軒高

2,501

2FFL

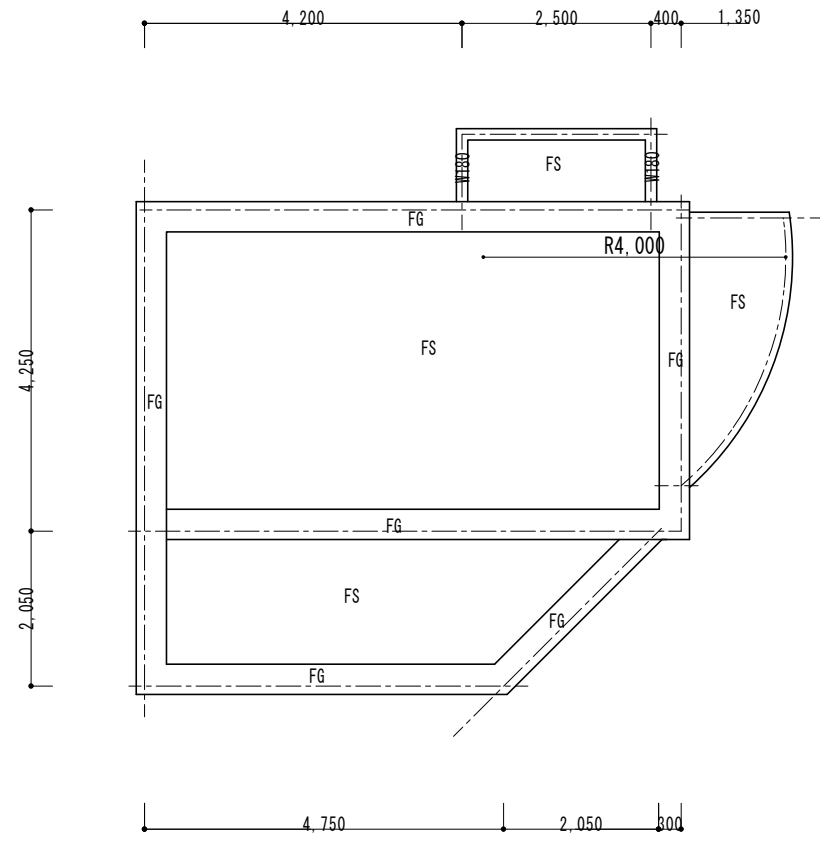
2,700

iFFL

2,875

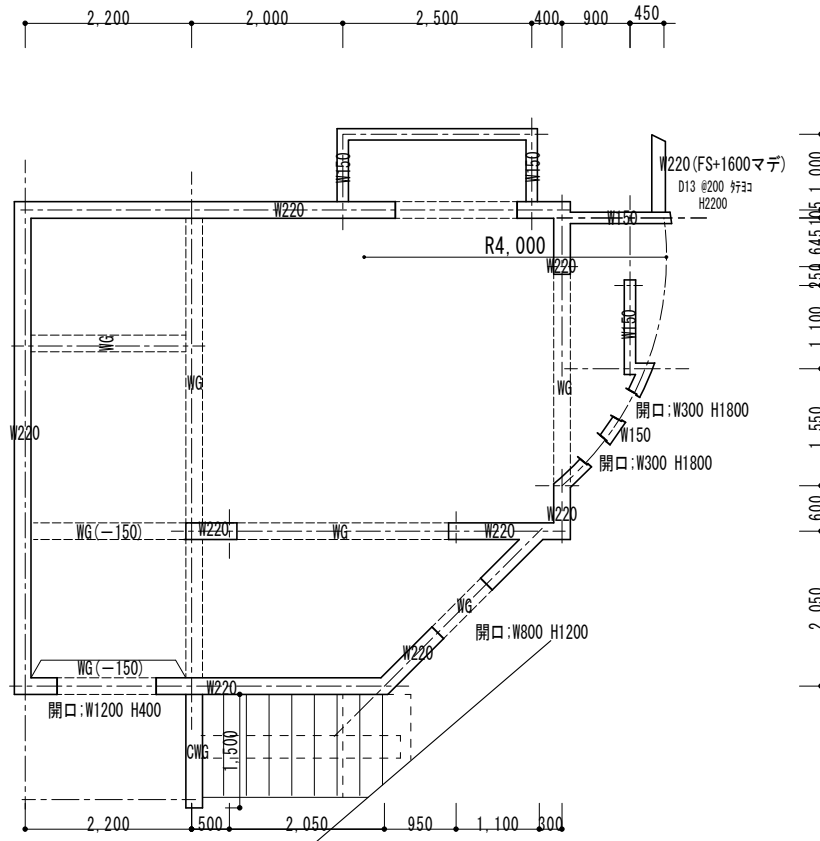
BFFL

矩計り 1:40



見下げ伏図

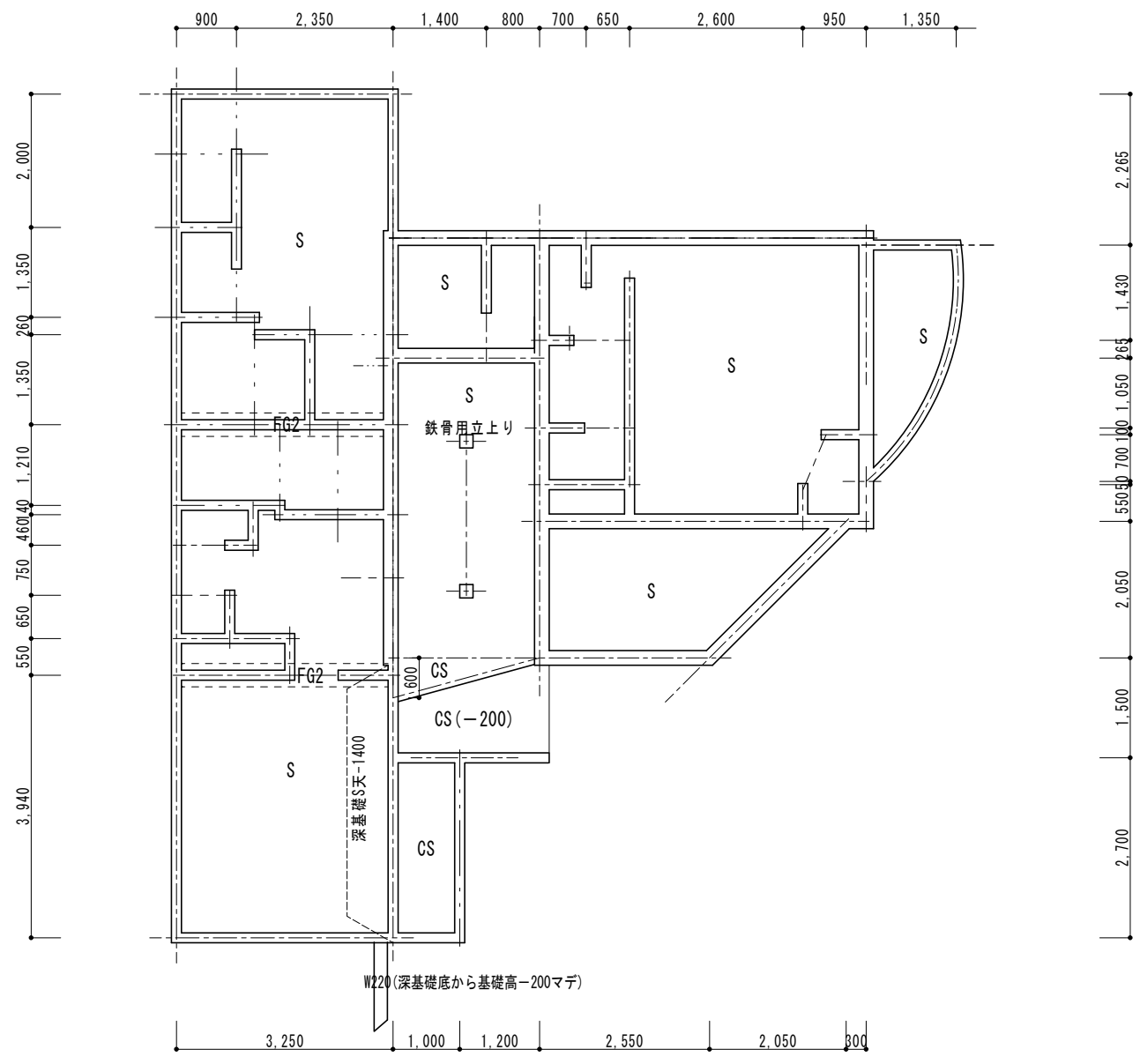
1.000
3.545
6.00
2.050



見上げ伏図

1.000
1.100
1.100
1.550
6.00
2.050

1 : 100



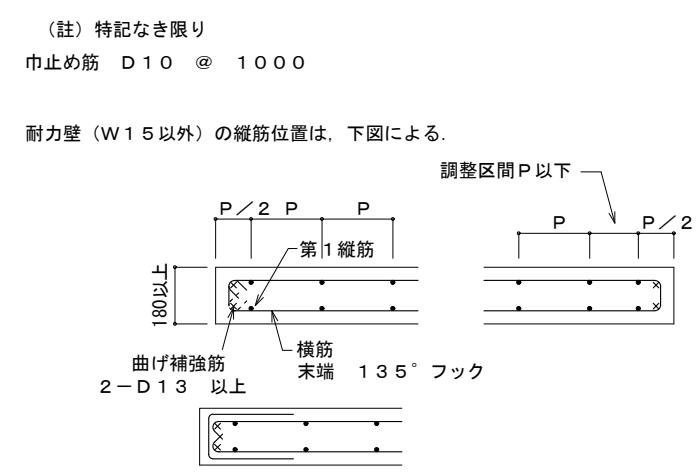
基礎伏図 1:100

地中梁 リスト S=1/40

符号	FG
位置	全断面
断面	
B x D	300 x 700
上端筋	3-D19
下端筋	3-D19
STP	□-D10@200
腹筋	2-D10

壁 リスト S=1/40

符号	W150	W220	開口部補強筋 2 - D13
断面			
縦筋	D10@200 チドリ	D10@150 ダブル	
横筋	D10@200 チドリ	D10@150 ダブル	
端部補強筋	1階 2 - D13	2 - D13	
備考			



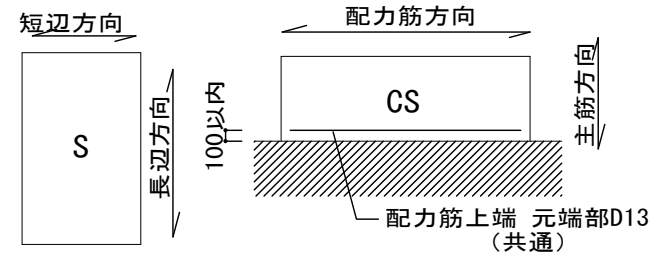
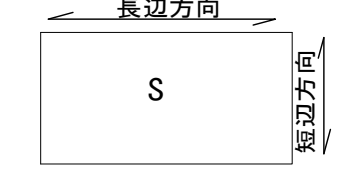
梁 リスト S=1/40

階	符号	WG	CWG
	位置	全断面	全断面
1	断面		
	B x D	220 x 600	220 x 600
	上端筋	4-D16	6-D16
	下端筋	4-D16	2-D16
	STP	□-D10@200	□-D10@200

1. 幅止め筋はD10@1000以内とする。

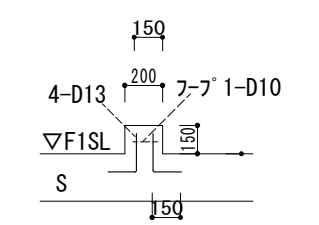
床版リスト

※床開口補強は壁に同じ。



符号	版厚	位置	短辺方向		長辺方向	
			端部	中央	端部	中央
S	200	上端筋	D10 D13@150	D10 D13@150	D10@150	D10@150
		下端筋	D10 D13@150	D10 D13@150	D10@150	D10@150
CS	150	上端筋	D10 D13@200	D10 D13@200	D10@200	D10@200
		下端筋	D10@200	D10@200	D10@200	D10@200
FS	250	上端筋	D13@100	D13@100	D13@150	D13@150
		下端筋	D13@100	D13@100	D13@150	D13@150

鉄骨用立上り



木造基礎

