

東京（部）浮棧橋改修工事

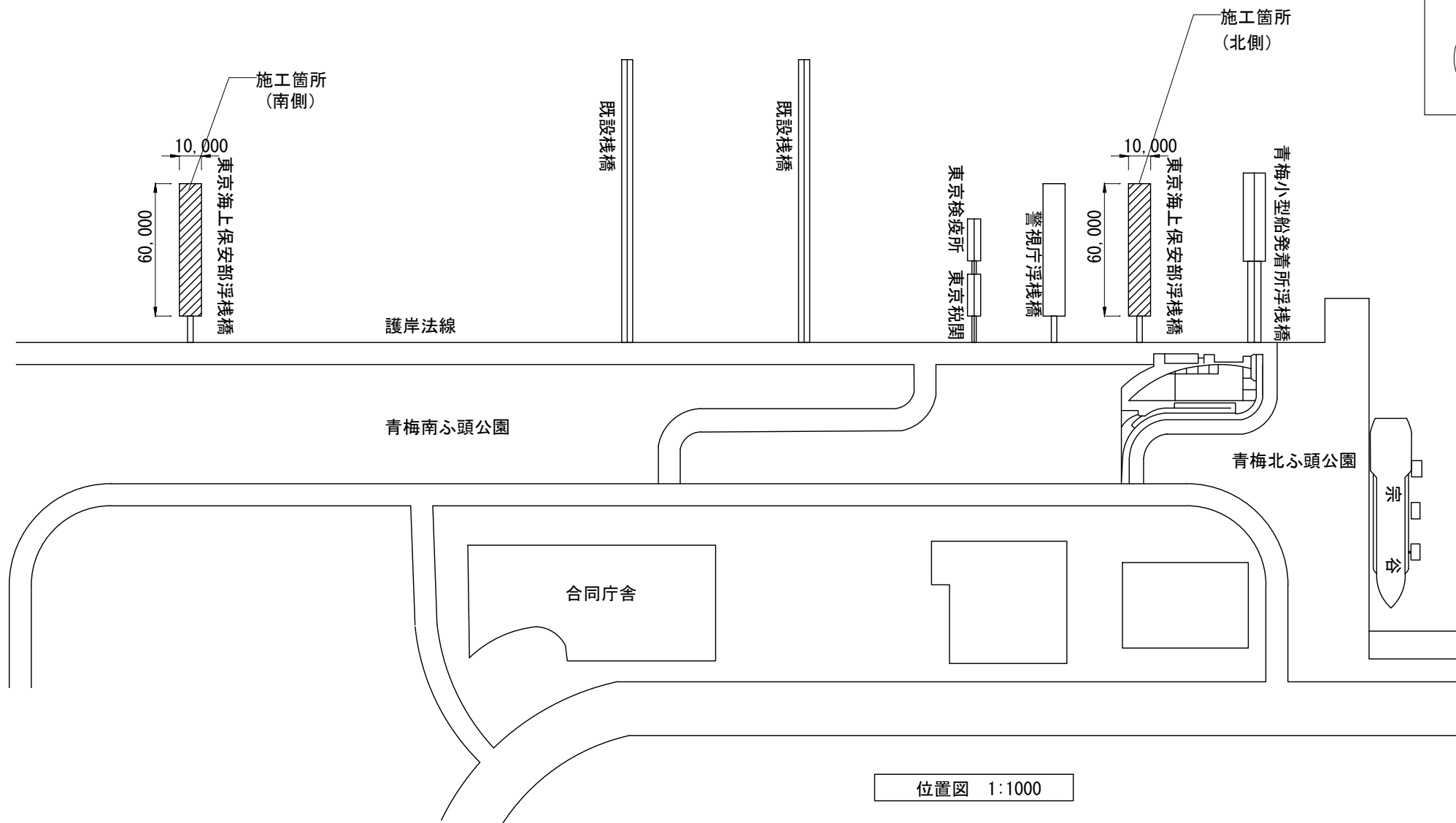
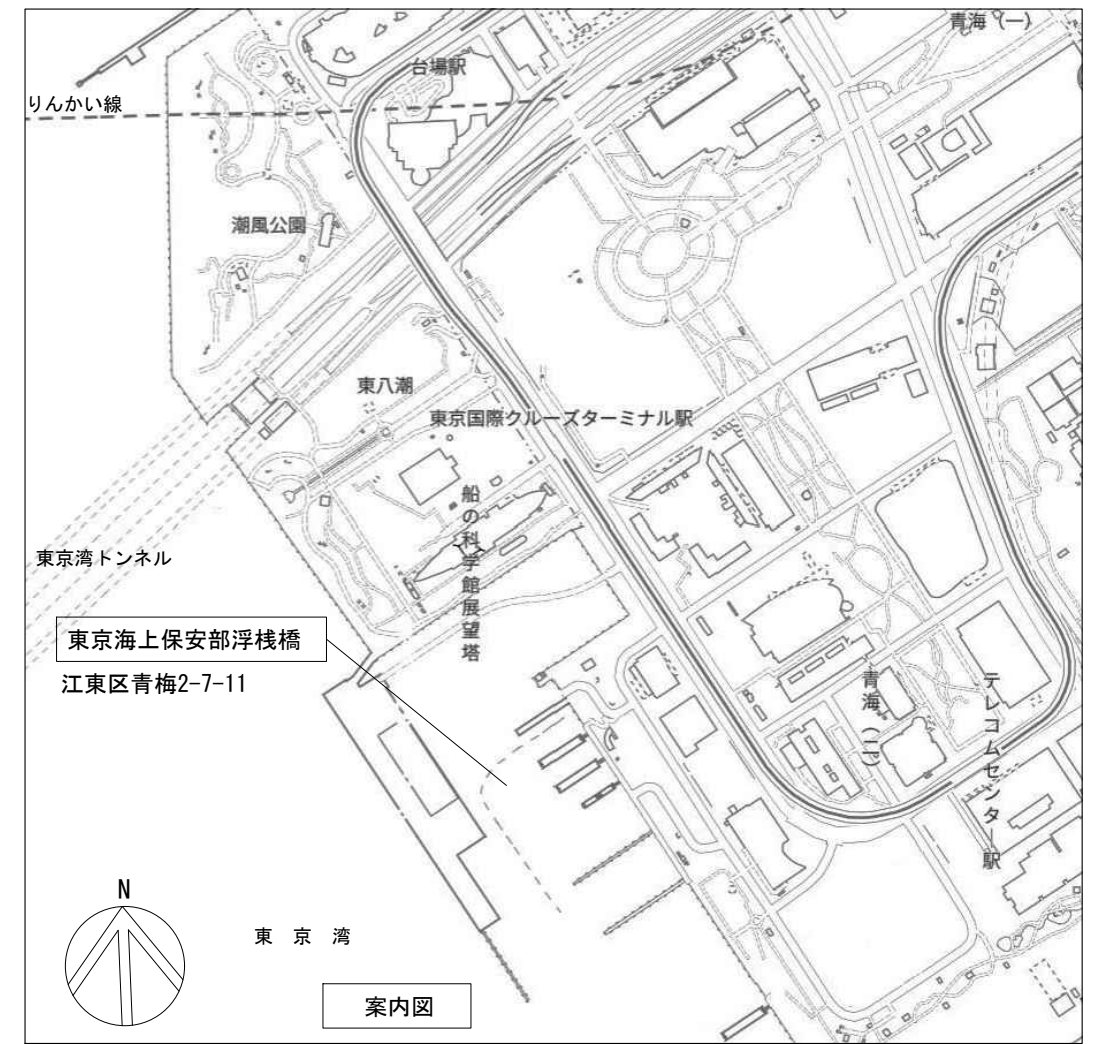
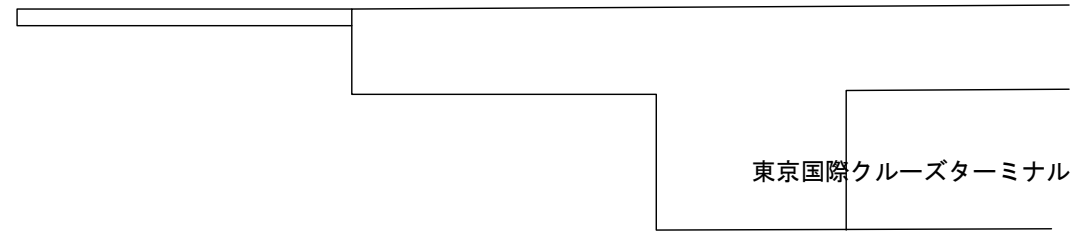
図面番号	図面名称
1	表紙・図面リスト
2	工事概要・案内図・位置図
3	仕上表
4	南側浮棧橋改修前平面図
5	北側浮棧橋改修前平面図
6	南側浮棧橋改修後平面図
7	北側浮棧橋改修後平面図
8	南側浮棧橋係船柱・通風筒一覧表
9	北側浮棧橋係船柱・通風筒一覧表
10	通風筒改修詳細図
11	係船柱200A改修詳細図(1)
12	係船柱200A改修詳細図(2)
13	係船柱300A改修詳細図(1)
14	係船柱300A改修詳細図(2)

■ 工事概要

名称 東京海上保安部浮棧橋改修工事
 施工場所 東京都江東区青梅2-7-11
 用途地域 —
 防火指定 —
 浮棧橋面積 北側600.0㎡ 南側600.0㎡
 構造 鉄筋コンクリート造

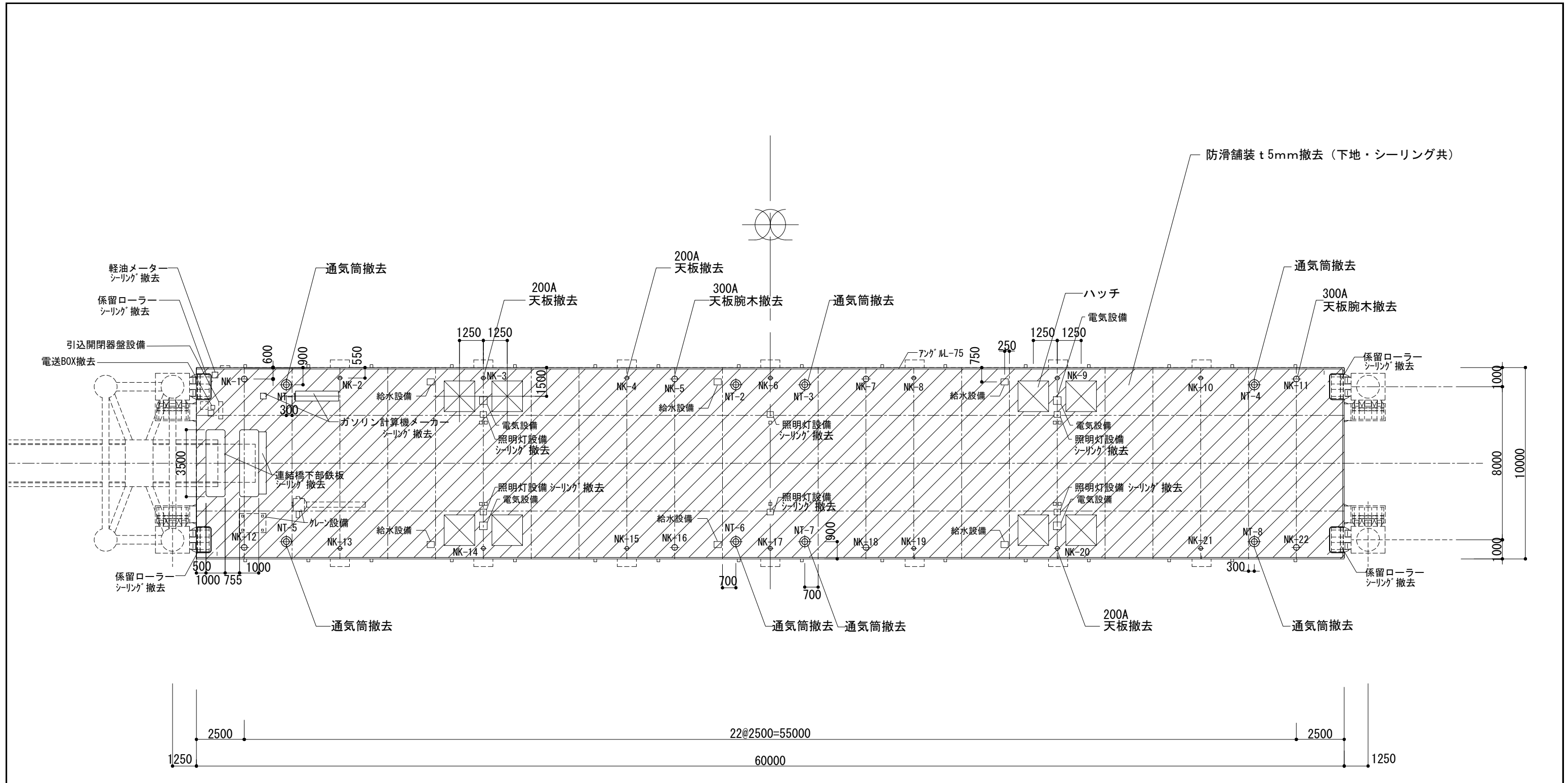
改修内容

1. 浮棧橋舗装改修
2. 通風筒改修
3. 係船柱改修
4. 浮棧橋附属品の床取合いシーリング改修
4. 浮棧橋附属品 塗装
5. 防油堤一部修正
7. 浮棧橋附属品 一部撤去



■仕上表

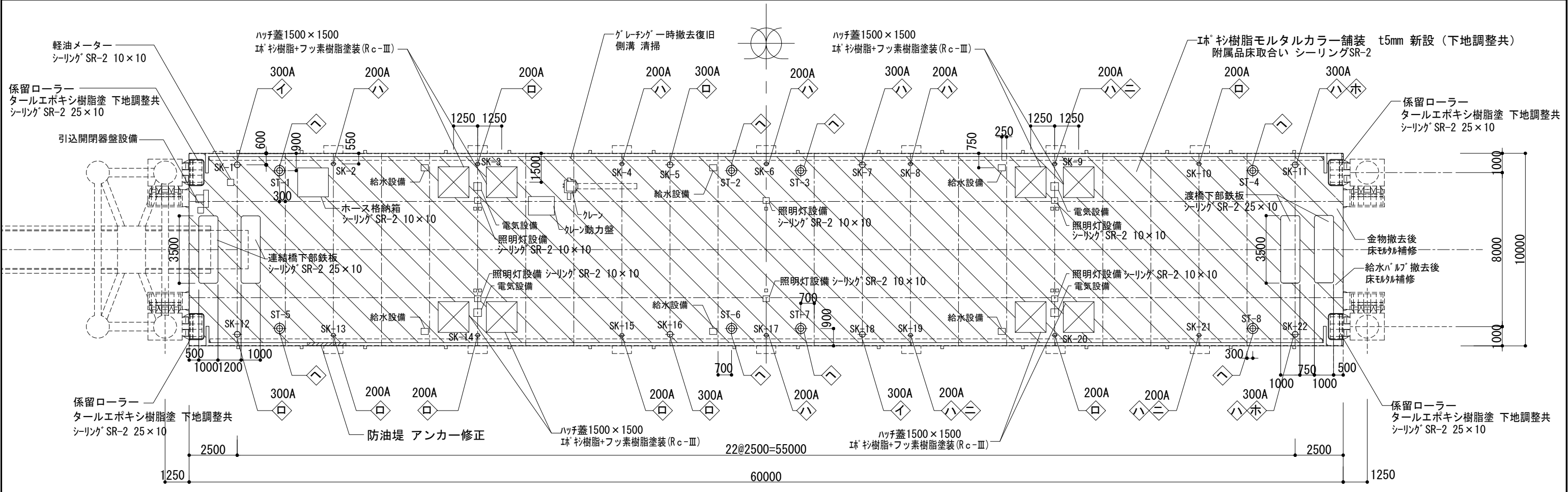
部 位	区分	改 修 前	改 修 後	備 考
床	南	防滑舗装 t5mm (撤去)	エポキシ樹脂モルタルカラー舗装 t5mm 新設 (下地調整共)	<ul style="list-style-type: none"> ・シーリング撤去 (係留ローラー・鉄板・ホース格納箱・照明灯設備) ・シーリング SR-2 新設 (係留ローラー・鉄板・ホース格納箱・照明灯設備) ・ハッチ : エポキシ樹脂+フッ素樹脂塗装 (Rc-Ⅲ) (下地調整共) ・係留ローラー : 非特定化学物質型タールエポキシ樹脂塗装 下地調整共 ・防油堤 : アンカー修正 1か所 ・給水バルブ, 金物一式 : 撤去 モルタル補修 1か所 ・グレーチング : 一時撤去復旧 側溝清掃
	北	防滑舗装 t5mm (撤去)	エポキシ樹脂モルタルカラー舗装 t5mm 新設 (下地調整共)	<ul style="list-style-type: none"> ・シーリング撤去 (係留ローラー・鉄板・ガソリン計算機メーカー・軽油メーター・照明灯設備) ・シーリング SR-2 新設 (係留ローラー・鉄板・ガソリン計算機メーカー・軽油メーター・照明灯設備) ・ハッチ・ガソリン計算機メーカー : エポキシ樹脂+フッ素樹脂塗装 (Rc-Ⅲ) (下地調整共) ・係留ローラー : 非特定化学物質型タールエポキシ樹脂 3回塗り 下地調整共 ・電送BOX金物一式 : 撤去 モルタル補修
係船柱200A	南	パイプ柱Φ216.3*8.2 天板PL-9 14か所 (全撤去6か所・天板撤去3か所)	全撤去新設 6か所 (腕木有型 3か所, 腕木無型 3か所) STK400 Φ216.3*8.2 柱部補強8か所 (天板 撤去新設 3か所含む) 柱部補強 : PL-8 天板 : PL-9 腕木 : Φ60*4.9 エポキシ樹脂+フッ素樹脂塗装 (Rc-Ⅲ) 下地調整共 14か所 スラブ 研り部がラウトモルタル詰め	
	北	パイプ柱Φ216.3*8.2 天板PL-9 14か所 (天板撤去 3か所)	全撤去新設 無 柱部補強14か所 (天板 撤去新設 3か所含む) 柱部補強 : PL-8 天板 : PL-9 腕木 : Φ60*4.9 エポキシ樹脂+フッ素樹脂塗装 (Rc-Ⅲ) 下地調整共 14か所 スラブ 研り部がラウトモルタル詰め	
係船柱300A	南	パイプ柱Φ318.5*10.3 天板PL-12 8か所 (全撤去3か所・天板腕木撤去2か所)	全撤去新設 3か所 (腕木有型 1か所, 腕木無型 2か所) STK400 Φ318.5*10.3 柱部補強3か所 (天板腕木撤去新設2か所含む) 柱部補強 : PL-10 天板 : PL-12 腕木 : Φ60*4.9 エポキシ樹脂+フッ素樹脂塗装 (Rc-Ⅲ) 下地調整共 8か所 スラブ 研り部がラウトモルタル詰め	
	北	パイプ柱Φ318.5*10.3 天板PL-12 8か所 (天板腕木撤去 2か所)	全撤去新設 無 柱部補強8か所 (天板腕木撤去新設2か所含む) 柱部補強 : PL-10 天板 : PL-12 腕木 : Φ60*4.9 エポキシ樹脂+フッ素樹脂塗装 (Rc-Ⅲ) 下地調整共 8か所 スラブ 研り部がラウトモルタル詰め	
マッシュルーム通風筒	南	BA-300型 8か所 (撤去)	スラブ上部撤去新設 8か所 BA-300型 エポキシ樹脂+フッ素樹脂塗装 (Rc-Ⅲ) 8か所	
	北	BA-300型 8か所 (撤去)	スラブ上部撤去新設 8か所 BA-300型 エポキシ樹脂+フッ素樹脂塗装 (Rc-Ⅲ) 8か所	



北側浮棧橋改修前平面図 S=1:200

【係船柱・通風筒撤去数】

改修内容	数量 (か所)	
	200A	300A
係船柱 全撤去	0	0
係船柱 天板撤去	3	0
係船柱 天板腕木撤去	0	2
通風筒 スラブ上撤去新設	8	



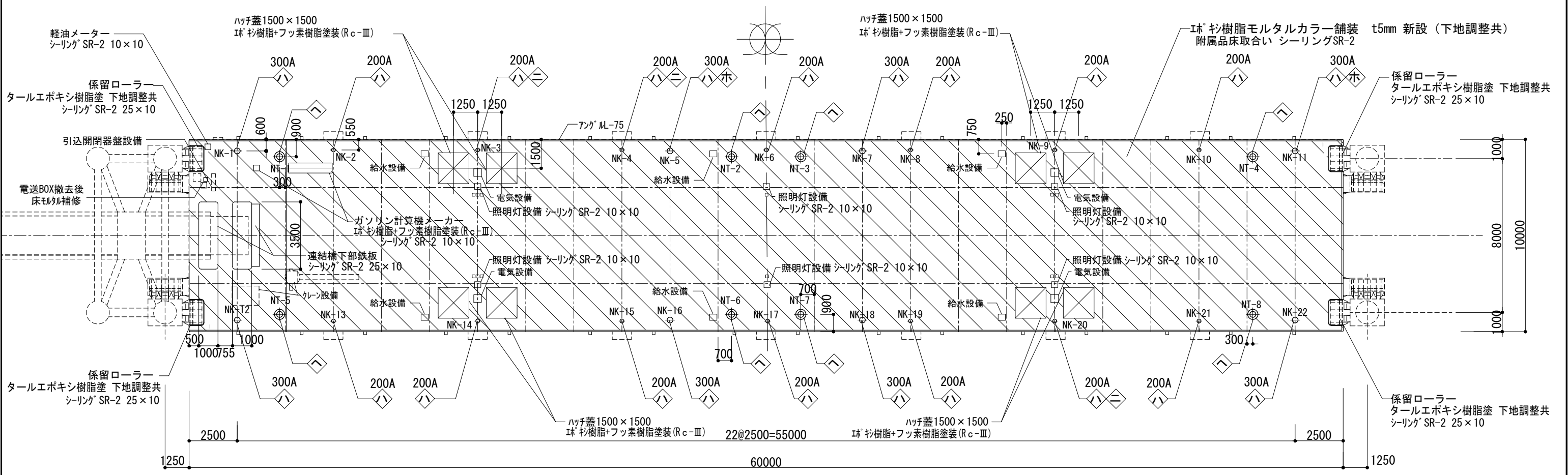
南側浮棧橋改修後平面図 S=1:200

【凡例】※全箇所 珉 杉樹脂+フッ素樹脂塗装仕上 (RC-Ⅲ)

記号	改修内容	数量 (か所)	
		200A	300A
イ	係船柱 塗装のみ	0	2
ロ	係船柱 全撤去新設 スラブ 研り部が ラウトモルタル詰め	6	3
ハ	係船柱 柱補強 スラブ 研り部が ラウトモルタル詰め	8	3
ニ	係船柱 天板撤去新設	3	0
ホ	係船柱 天板腕木撤去新設	0	2
ヘ	通風筒 スラブ上撤去新設	8	

■南側浮棧橋外部仕上表

部位	改修後
床	珉 杉樹脂モルタルカラー舗装 t5mm (新設) 下地調整共 ・シーリング SR-2 撤去新設 (係留ローラー・鉄板・ホース格納箱・照明灯設備) ・給水バルブ金物一式撤去後 モルタル補修
係船柱 200A	14か所 撤去新設 6か所 (腕木有型 3か所 腕木無型 3か所) STK400 Φ216.3*8.2 柱部補強8か所 (天板撤去新設 3か所含む) 柱部補強: PL-8 天板: PL-9 珉 杉樹脂+フッ素樹脂塗装 (RC-Ⅲ) 下地調整共 14か所 スラブ 研り部が ラウトモルタル詰め
係船柱 300A	8か所 撤去新設 3か所 (腕木有型 1か所 腕木無型 2か所) STK400 Φ318.5*10.3 柱部補強3か所 (天板腕木撤去新設 2か所含む) 柱部補強: PL-10 天板: PL-12 腕木: Φ60*4.9 珉 杉樹脂+フッ素樹脂塗装 (RC-Ⅲ) 下地調整共 8か所 スラブ 研り部が ラウトモルタル詰め
マッシュルーム通風筒	BA-300型 8か所 (スラブ上 新設) 珉 杉樹脂+フッ素樹脂塗装 (RC-Ⅲ) 下地調整共 8か所
係留ローラー	1370×785 H485 4か所 非特定化学物質型タールエポキシ樹脂 3回塗り 下地調整共
防油堤	W150 H150 L2000 アンカー補修
ハッチ蓋	1500×1500×30 8か所 珉 杉樹脂+フッ素樹脂塗装 (RC-Ⅲ) 下地調整共 8か所



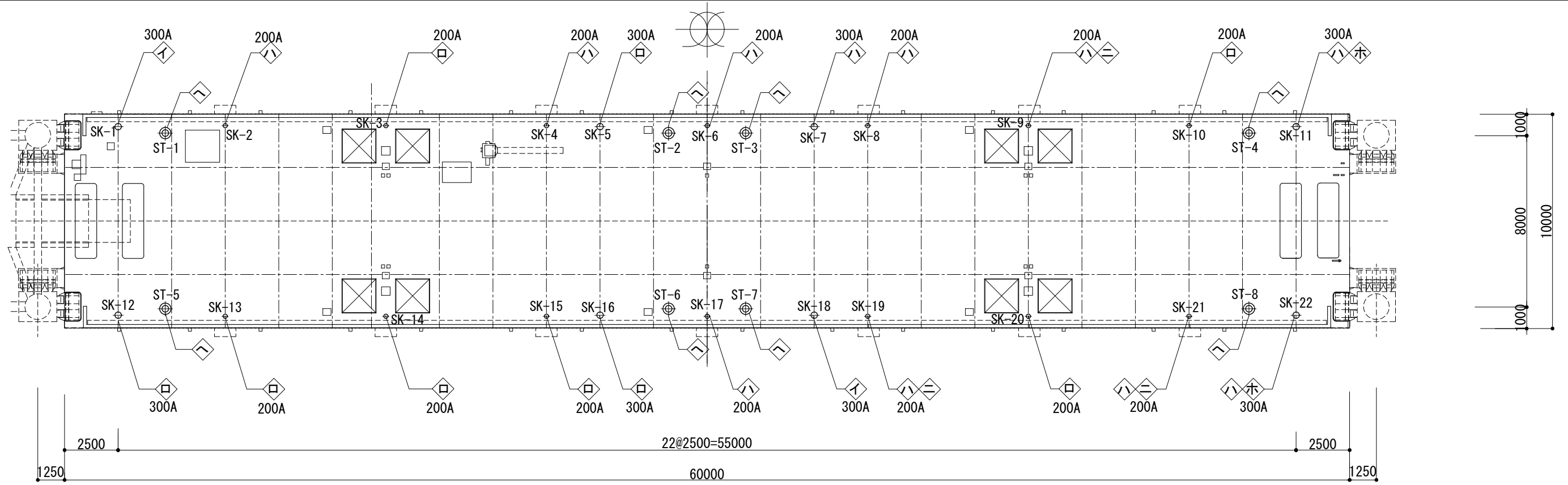
北側浮棧橋改修後平面図 S=1:200

【凡例】※全箇所 Ipo 樹脂+フッ素樹脂塗装仕上 (RC-III)

記号	改修内容	数量 (か所)	
		200A	300A
イ	係船柱 塗装のみ	0	0
ロ	係船柱 全撤去新設 スラブ 研り部が ラウトモルタル詰め	0	0
ハ	係船柱 柱補強 スラブ 研り部が ラウトモルタル詰め	14	8
ニ	係船柱 天板撤去新設	3	0
ホ	係船柱 天板腕木撤去新設	0	2
ヘ	通風筒 スラブ上撤去新設	8	

■北側浮棧橋外部仕上表 ※(RC-III) 塗: Ipo 樹脂+フッ素樹脂塗装 (RC-III)

部位	改修後	
床	Ipo 樹脂モルタルカラー舗装 t5mm (新設) 下地調整共	
係船柱 200A	14か所	柱部補強14か所 (天板撤去新設 3か所含む) PL-8 天板: PL-9 腕木Φ60*4.9
係船柱 300A	8か所	柱部補強8か所 (天板腕木撤去新設 2か所含む) PL-10 天板: PL-12 腕木: Φ60*4.9
マッシュルーム通風筒	BA-300型 8か所 (スラブ上新設)	Ipo 樹脂+フッ素樹脂塗装 (RC-III) 下地調整共 8か所
係留ローラー	1370×785 H485 4か所	非特定化学物質型タールエポキシ樹脂 3回塗り 下地調整共
ガソリン計算機メーカー	1台	Ipo 樹脂+フッ素樹脂塗装 (RC-III) 下地調整共 文字入れ含む
ハッチ蓋	1500×1500×30 8か所	Ipo 樹脂+フッ素樹脂塗装 (RC-III) 下地調整共 8か所



南側 係船柱・通気筒番号位置図

■係船柱 ※全箇所 エポキシ樹脂+フッ素樹脂塗装(RC-Ⅲ)

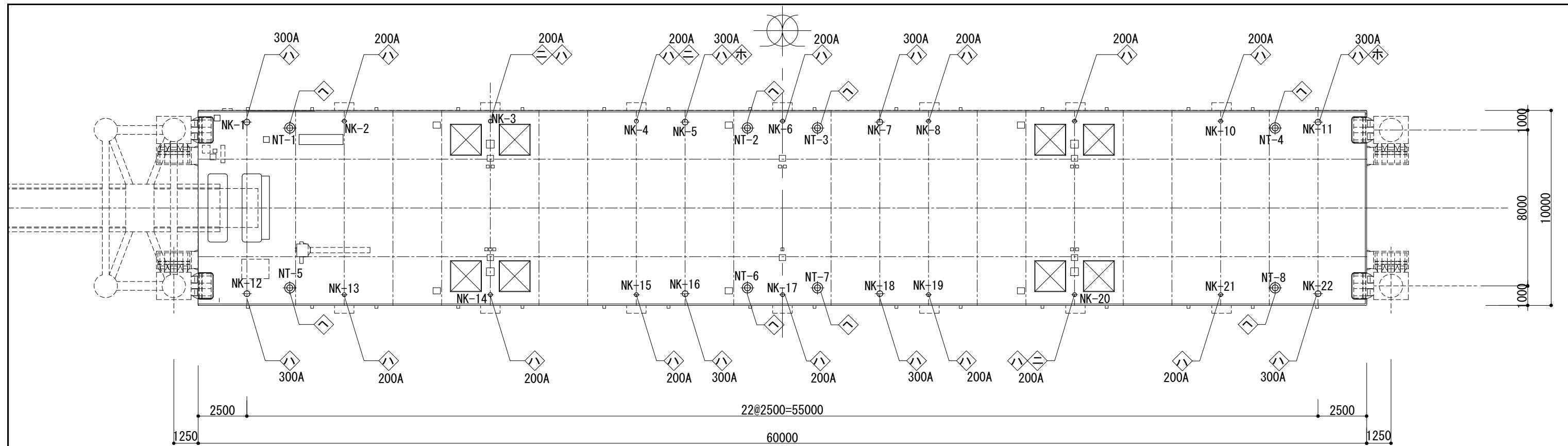
番号	径	高さ	腕木	改修内容	備考
SK-1	300A	500	有	塗装のみ	
SK-2	200A	400	無	柱補強 塗装	
SK-3	200A	400	有	撤去新設 塗装	
SK-4	200A	400	無	柱補強 塗装	
SK-5	300A	500	無	撤去新設 塗装	
SK-6	200A	400	無	柱補強 塗装	
SK-7	300A	500	有	柱補強 塗装	
SK-8	200A	400	無	柱補強 塗装	
SK-9	200A	400	無	柱補強 天板撤去新設 塗装	
SK-10	200A	400	無	撤去新設 塗装	
SK-11	300A	500	有	柱補強 天板腕木撤去新設 塗装	
SK-12	300A	500	有	撤去新設 塗装	
SK-13	200A	400	無	撤去新設 塗装	
SK-14	200A	400	有	撤去新設 塗装	
SK-15	200A	400	無	撤去新設 塗装	
SK-16	300A	500	無	撤去新設 塗装	
SK-17	200A	400	無	柱補強 塗装	
SK-18	300A	500	無	塗装のみ	
SK-19	200A	400	無	柱補強 天板撤去新設 塗装	
SK-20	200A	400	有	撤去新設 塗装	
SK-21	200A	400	無	柱補強 天板撤去新設 塗装	
SK-22	300A	500	有	柱補強 天板腕木撤去新設 塗装	

■通気筒 ※全箇所 エポキシ樹脂+フッ素樹脂塗装(RC-Ⅲ)

番号	種類	高さ(mm)	改修内容	備考
ST-1	BA300型	370	スラブ上 撤去新設	
ST-2	BA300型	290	スラブ上 撤去新設	
ST-3	BA300型	295	スラブ上 撤去新設	
ST-4	BA300型	320	スラブ上 撤去新設	
ST-5	BA300型	400	スラブ上 撤去新設	
ST-6	BA300型	300	スラブ上 撤去新設	
ST-7	BA300型	400	スラブ上 撤去新設	
ST-8	BA300型	365	スラブ上 撤去新設	

【凡例】

記号	改修内容	数量(か所)	
		200A	300A
◇イ	係船柱 塗装のみ	0	2
◇□	係船柱 全撤去新設 スラブ 研り部がラットルル詰め	6	3
◇ハ	係船柱 柱補強 スラブ 研り部がラットルル詰め	8	3
◇ニ	係船柱 天板撤去新設	3	0
◇ホ	係船柱 天板腕木撤去新設	0	2
◇ハ	通気筒 スラブ上撤去新設	8	



北側係船柱・通風筒番号位置図

■係船柱 ※全箇所 珪酸樹脂+フッ素樹脂塗装(RC-Ⅲ)

番号	種類	高さ	腕木	改修内容	
NK-1	300A	500	有	柱補強 塗装	
NK-2	200A	400	無	柱補強 塗装	
NK-3	200A	400	無	柱補強 天板撤去新設 塗装	
NK-4	200A	400	無	柱補強 天板撤去新設 塗装	
NK-5	300A	500	有	柱補強 天板腕木撤去新設 塗装	
NK-6	200A	400	無	柱補強 塗装	
NK-7	300A	500	無	柱補強 塗装	
NK-8	200A	400	有	柱補強 塗装	
NK-9	200A	400	無	柱補強 塗装	
NK-10	200A	400	無	柱補強 塗装	
NK-11	300A	500	有	柱補強 天板腕木撤去新設 塗装	
NK-12	300A	500	有	柱補強 塗装	
NK-13	200A	400	無	柱補強 塗装	
NK-14	200A	400	無	柱補強 塗装	
NK-15	200A	400	無	柱補強 塗装	
NK-16	300A	500	有	柱補強 塗装	
NK-17	200A	400	無	柱補強 塗装	
NK-18	300A	500	有	柱補強 塗装	
NK-19	200A	400	無	柱補強 塗装	
NK-20	200A	400	無	柱補強 天板撤去新設 塗装	
NK-21	200A	400	無	柱補強 塗装	
NK-22	300A	500	有	柱補強 塗装	

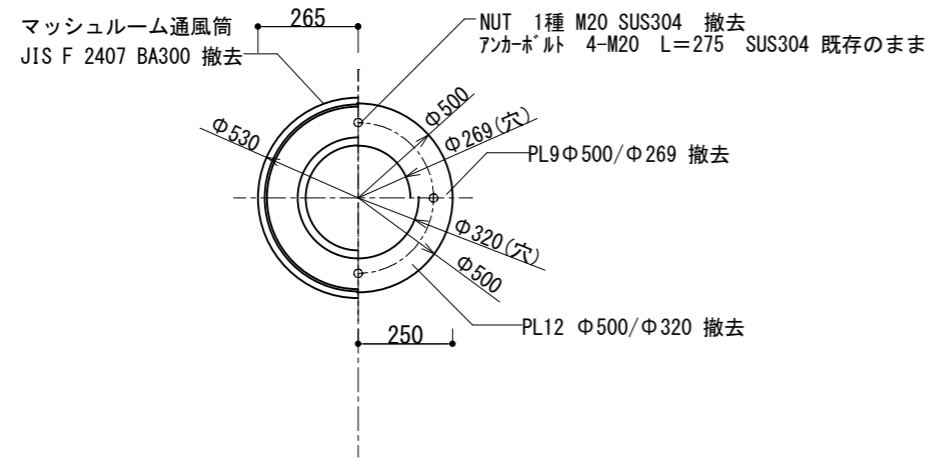
■通風筒 ※全箇所 珪酸樹脂+フッ素樹脂塗装(RC-Ⅲ)

番号	種類	高さ(mm)	改修内容	備考
NT-1	BA300型	415	スラブ上 撤去新設	
NT-2	BA300型	400	スラブ上 撤去新設	
NT-3	BA300型	300	スラブ上 撤去新設	
NT-4	BA300型	285	スラブ上 撤去新設	
NT-5	BA300型	380	スラブ上 撤去新設	
NT-6	BA300型	290	スラブ上 撤去新設	
NT-7	BA300型	350	スラブ上 撤去新設	
NT-8	BA300型	300	スラブ上 撤去新設	

【凡例】

記号	改修内容	数量(か所)	
		200A	300A
◇	係船柱 塗装のみ	0	0
□	係船柱 全撤去新設 スラブ 研り部がラットルル詰め	0	0
◇	係船柱 柱補強 スラブ 研り部がラットルル詰め	11	6
ニ	係船柱 天板撤去新設	3	0
ホ	係船柱 天板腕木撤去新設	0	2
◇	通風筒 スラブ上撤去新設	8	

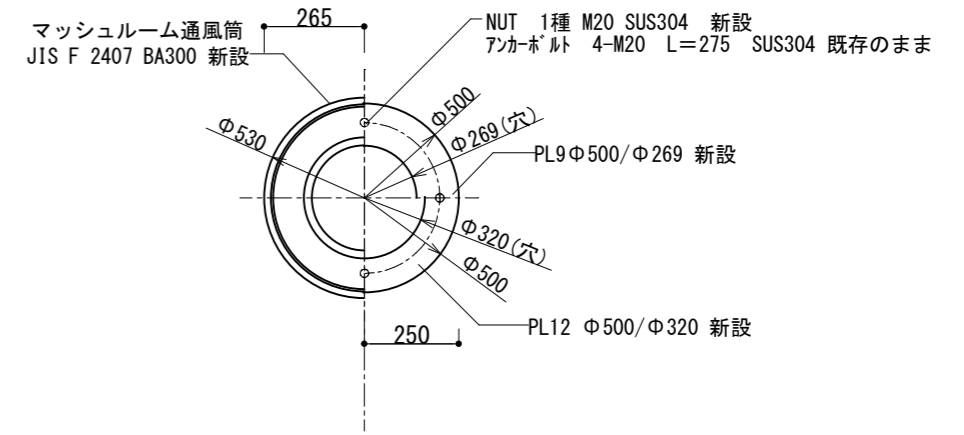
マッシュルーム通風筒 改修前



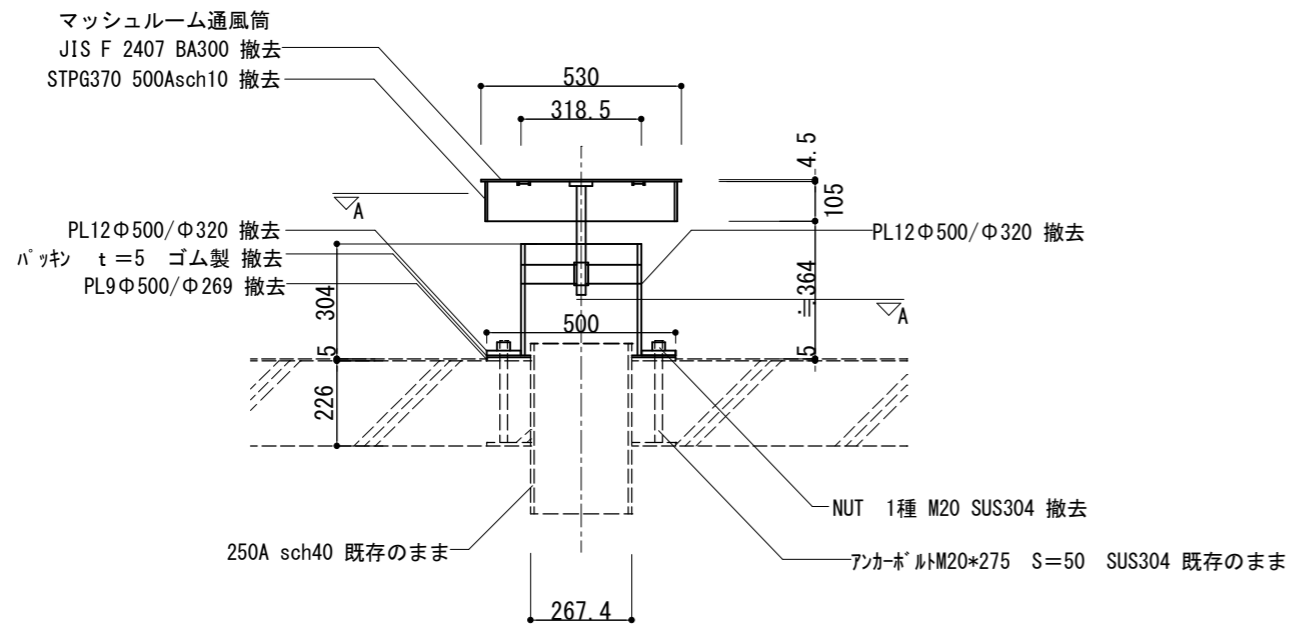
改修前（撤去）A-A平面図 S=1:20

マッシュルーム通風筒 改修後

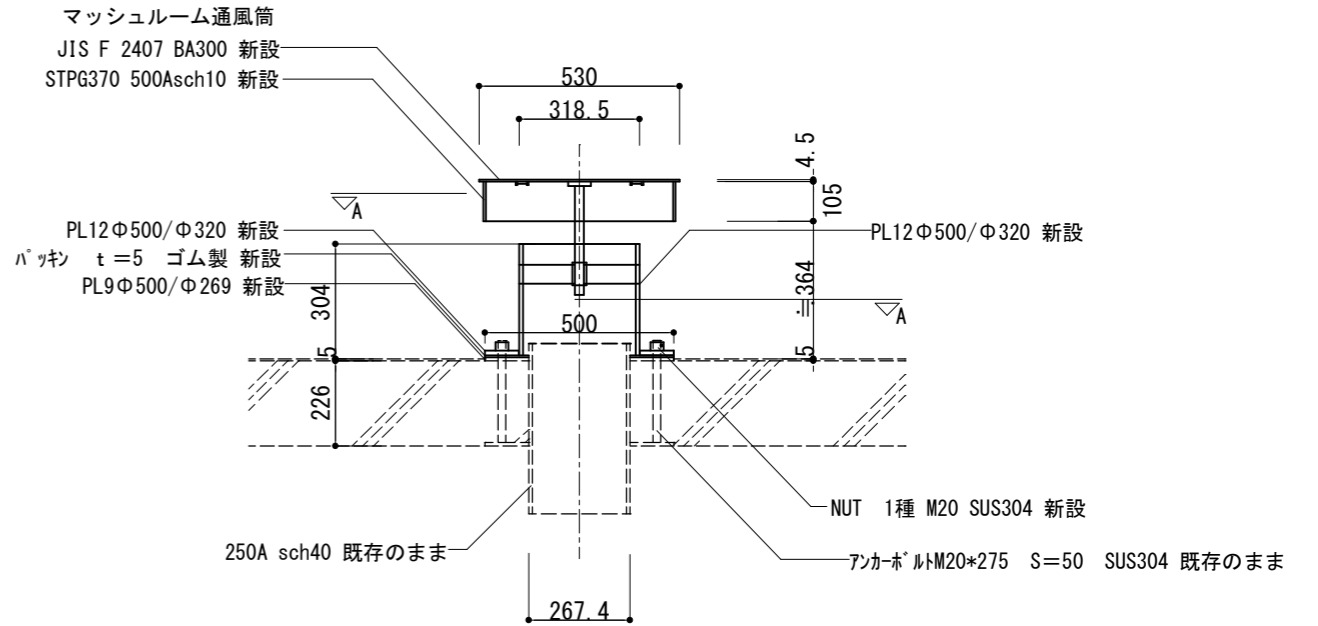
マッシュルーム通風筒 スラブ上部取替



改修後 A-A平面図 S=1:20



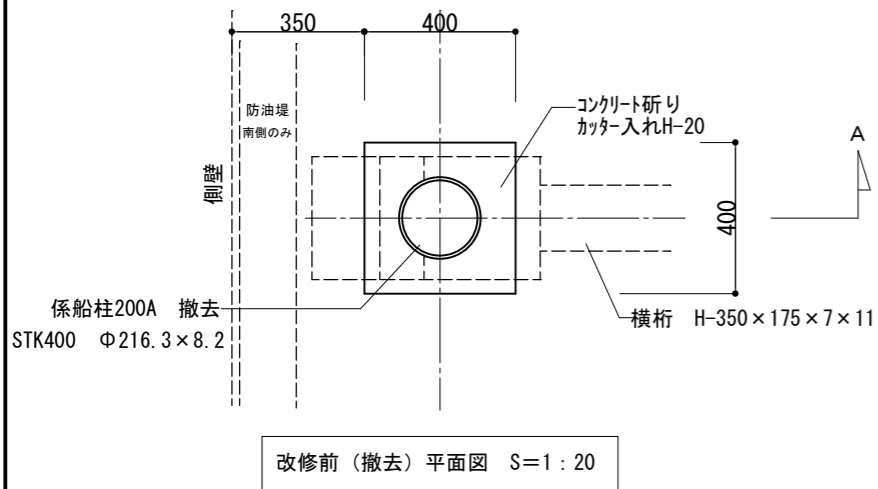
改修前（撤去）A-A断面図 S=1:20



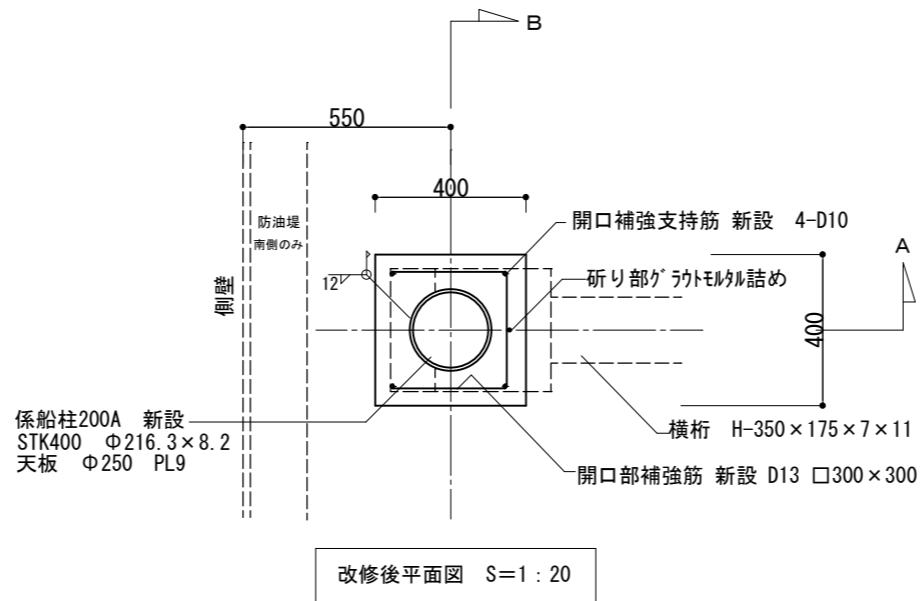
改修後（撤去）A-A断面図 S=1:20

係船柱200A 全撤去 改修前

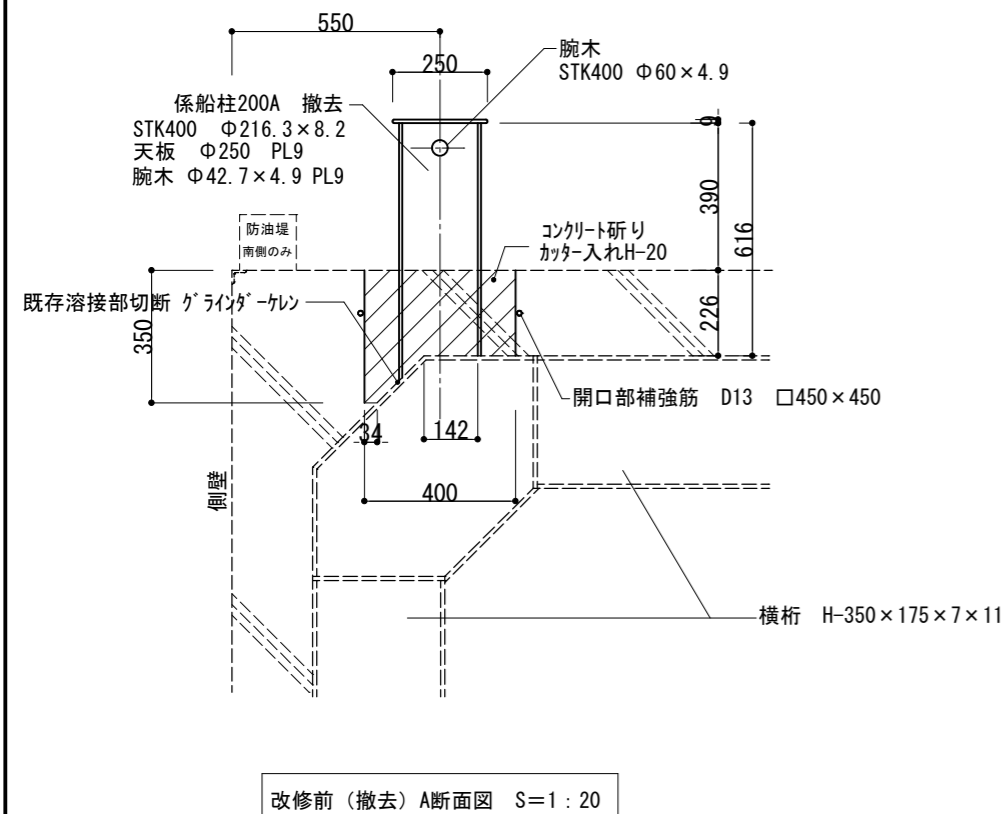
係船柱200A 全取替 改修後



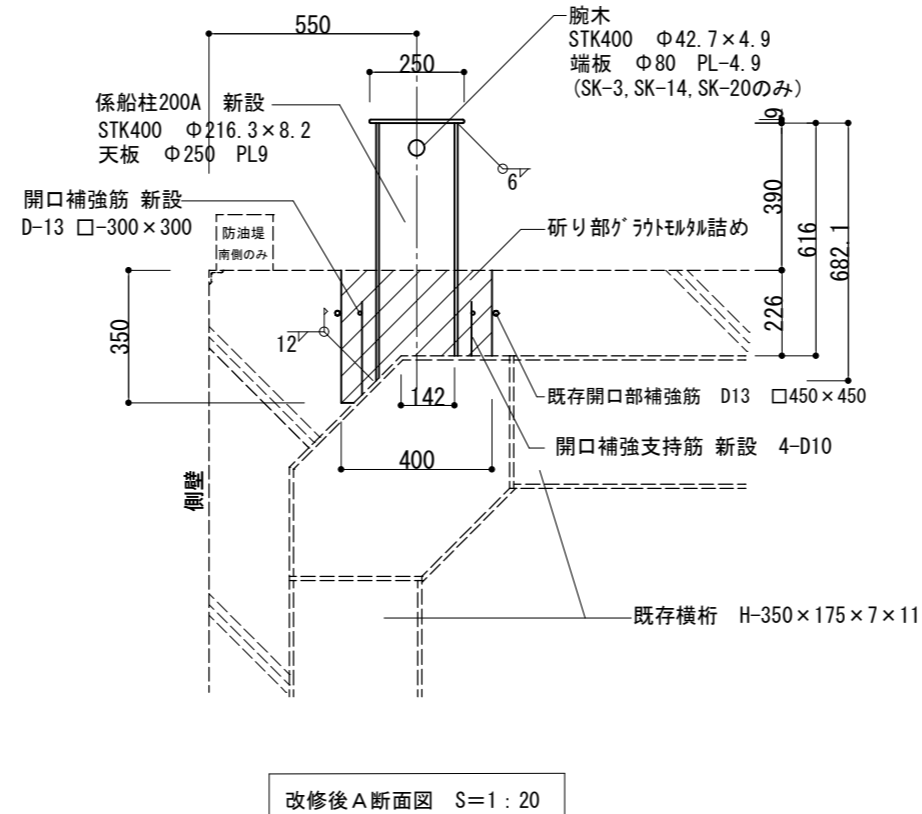
改修前（撤去）平面図 S=1:20



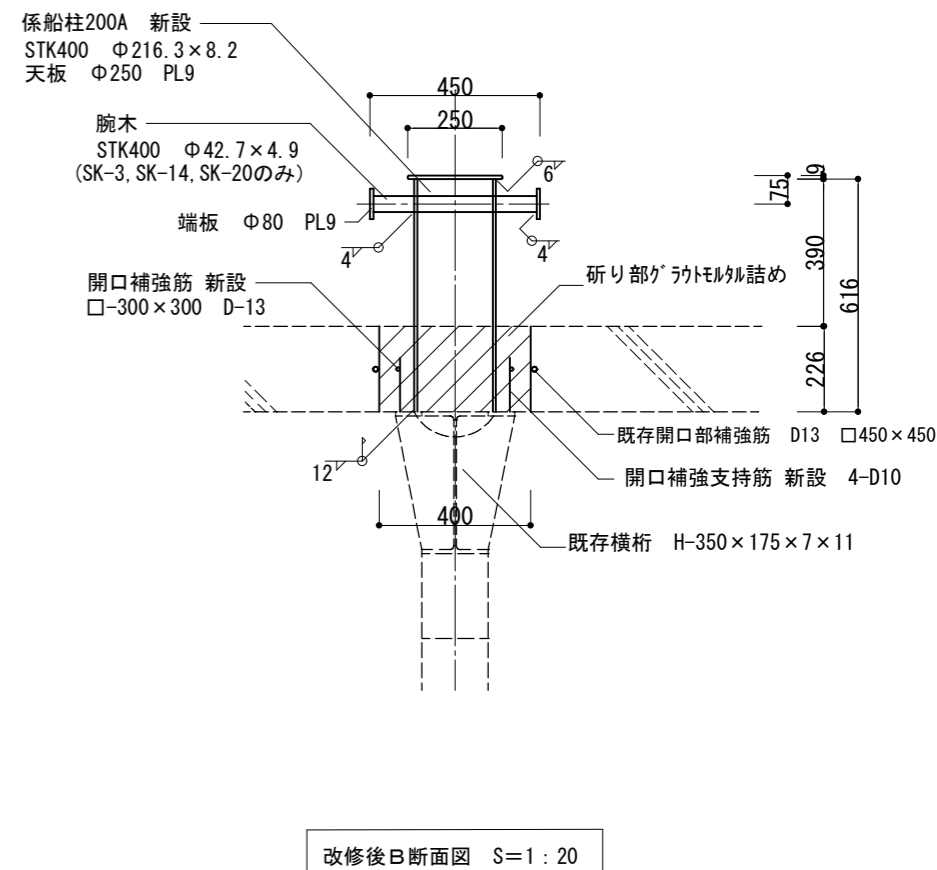
改修後平面図 S=1:20



改修前（撤去）A断面図 S=1:20

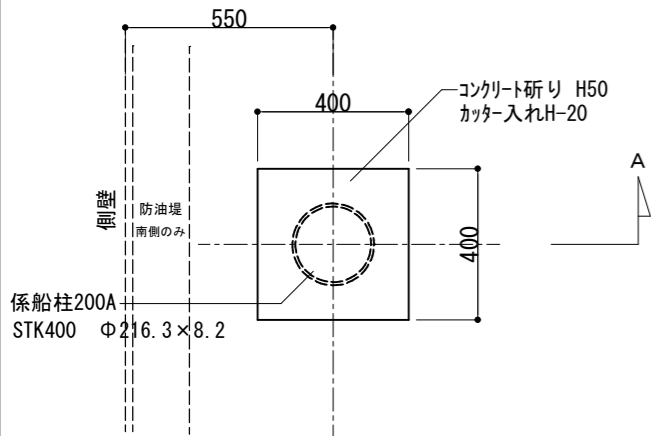


改修後A断面図 S=1:20



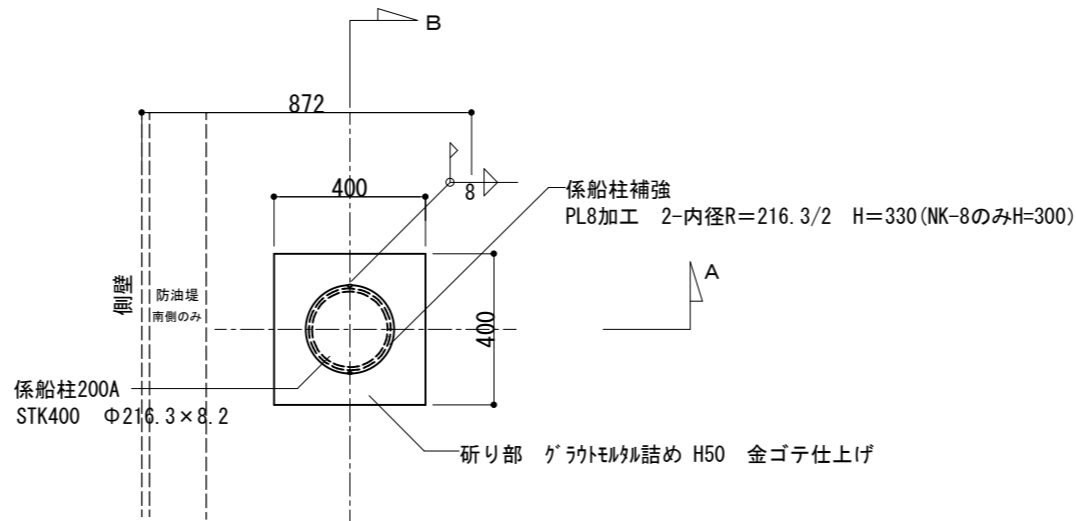
改修後B断面図 S=1:20

係船柱200A 補強 改修前



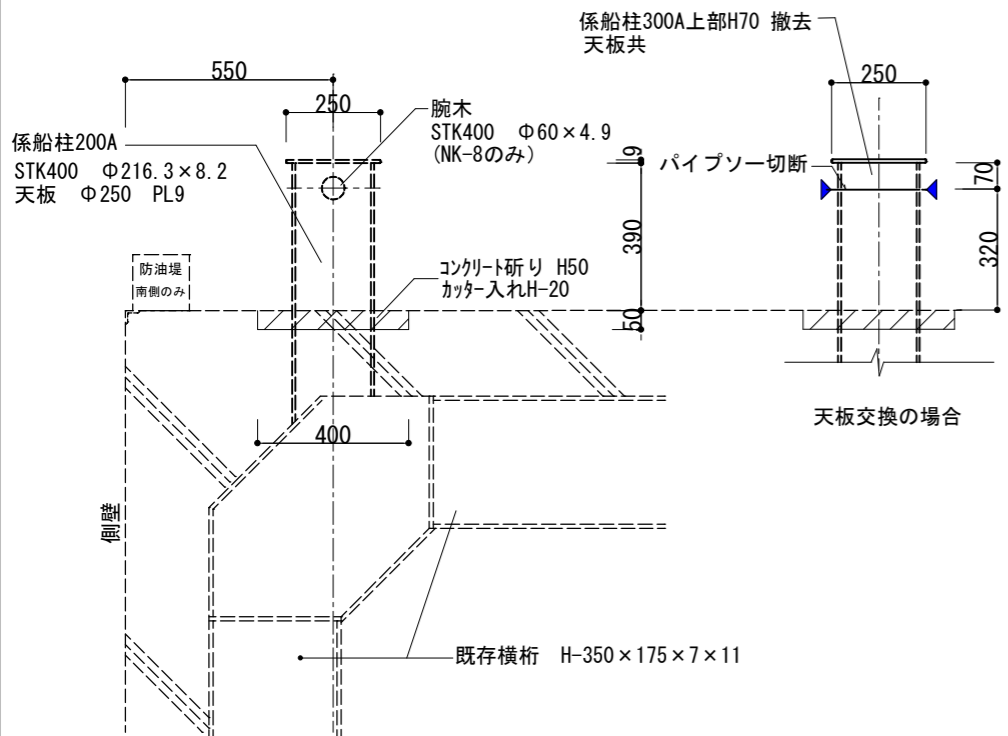
改修前（撤去）平面図 S=1:20

係船柱200A 補強 改修後

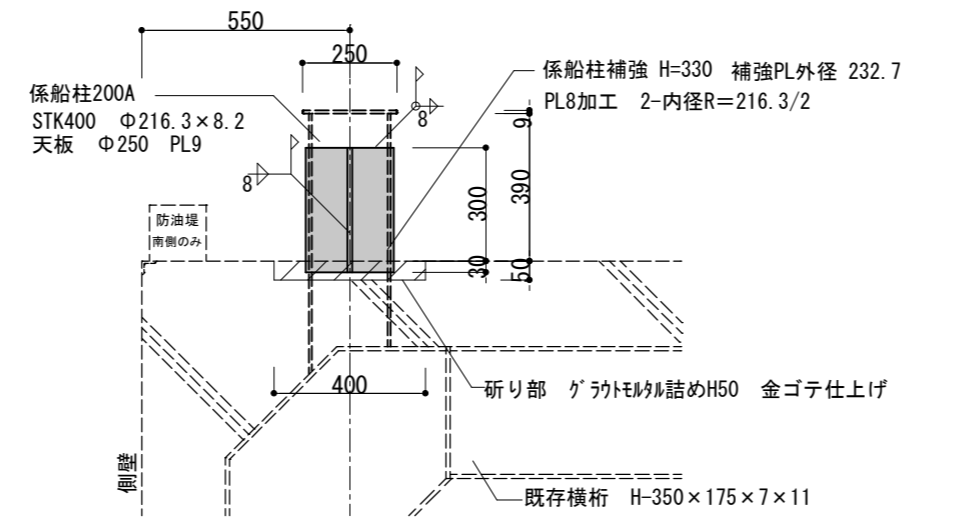


改修後平面図 S=1:20

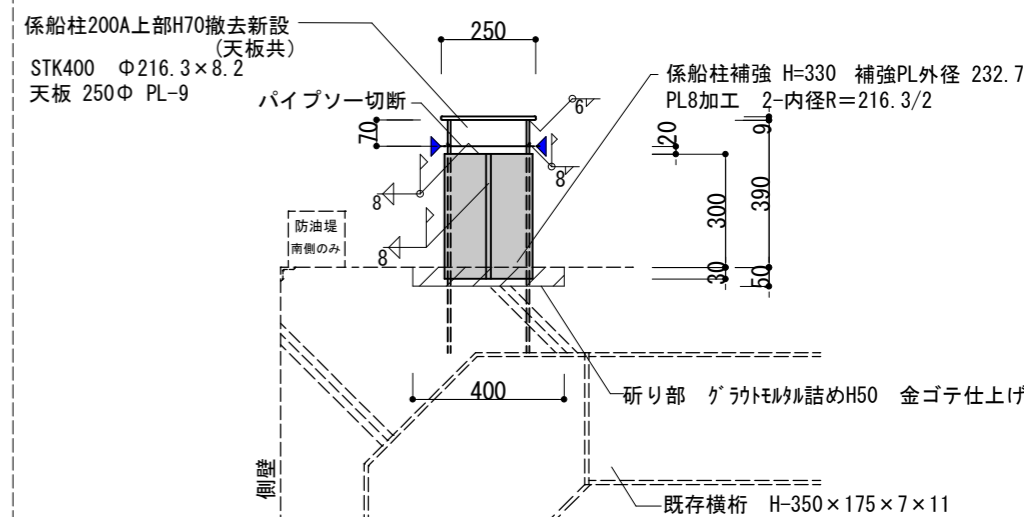
腕木 STK400 Φ60.5×4.9
端板 Φ80 PL-9



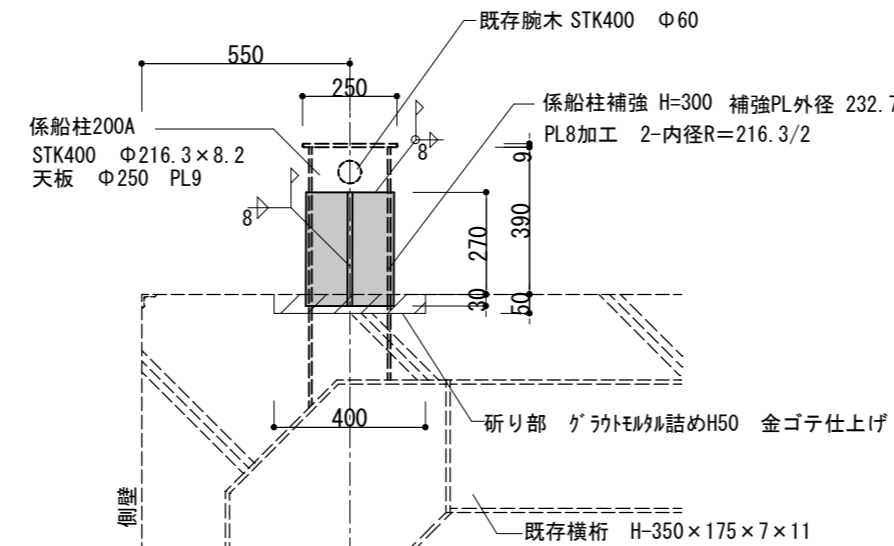
改修前（撤去）A断面図 S=1:20



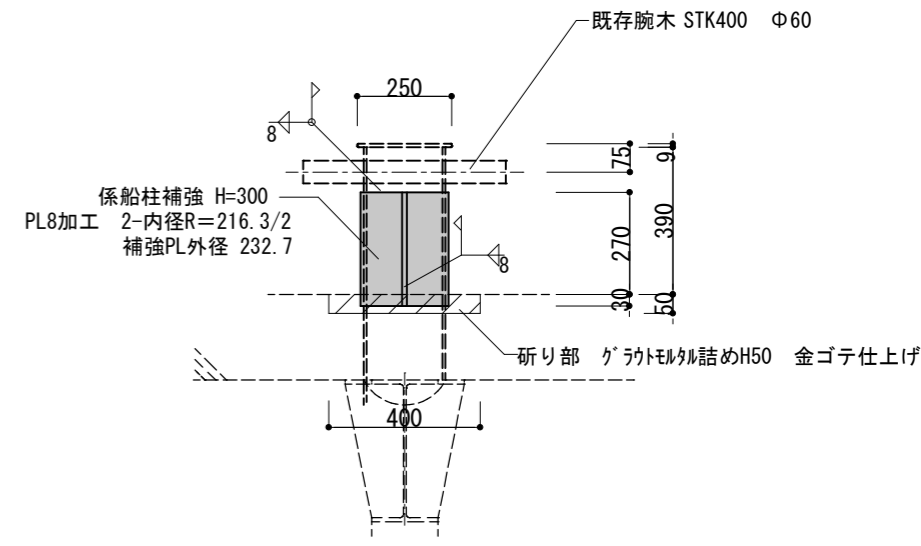
改修後A断面図 S=1:20 (腕木無型・天板取替無)
SK-2, 4, 6, 8, 17
NK-2, 6, 9, 10, 13, 14, 15, 17, 19, 20, 21



改修後B断面図 S=1:20 (腕木無型・天板取替有)
SK-9, 19, 21
NK-3, 4, 9, 20

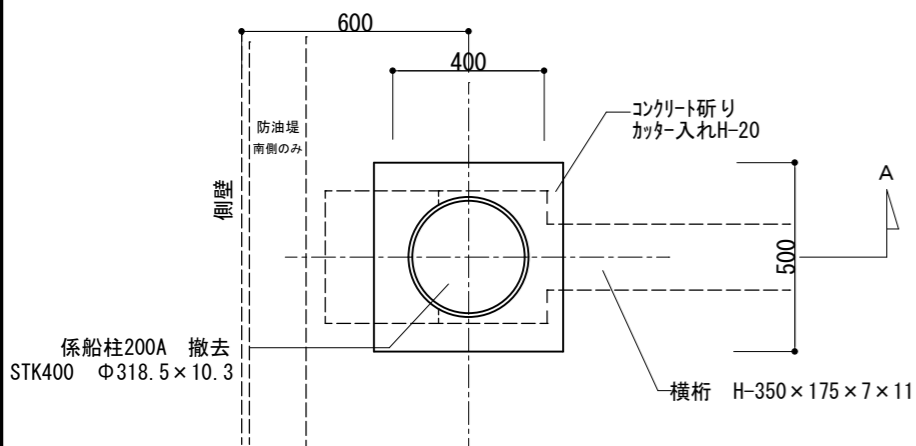


改修後A断面図 S=1:20 (腕木有型・天板取替無)
NK-8

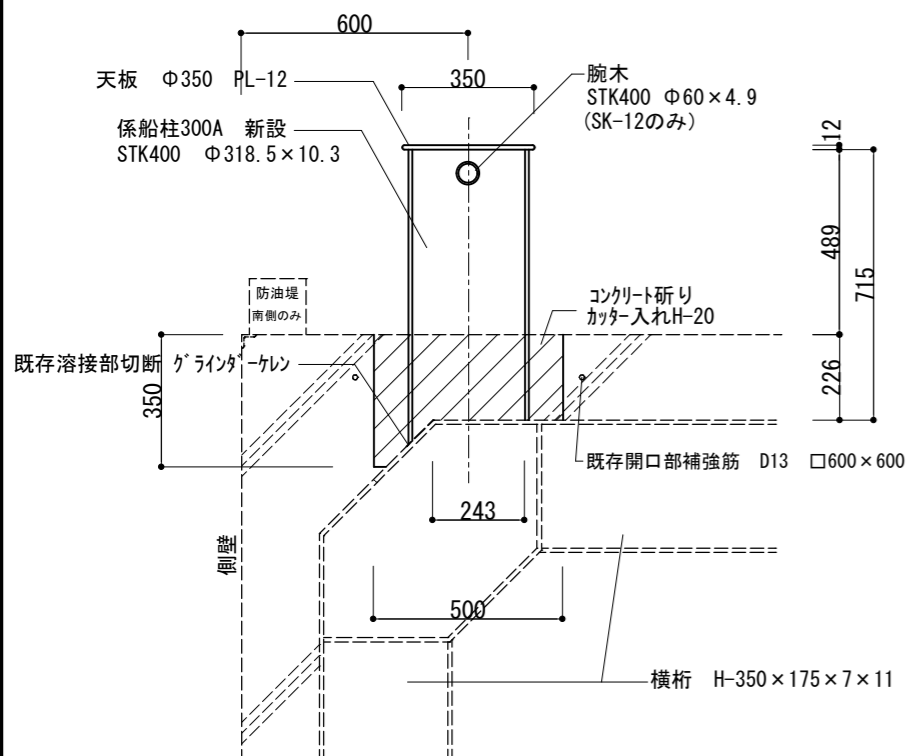


改修後B断面図 S=1:20 (腕木有型・天板取替無)
NK-8

係船柱300A 取替 改修前

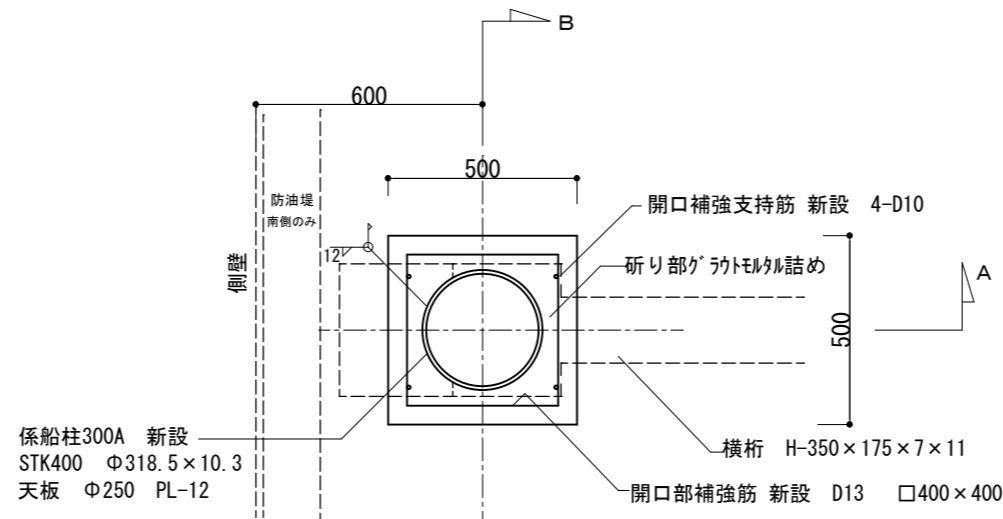


改修前（撤去）平面図 S=1:20

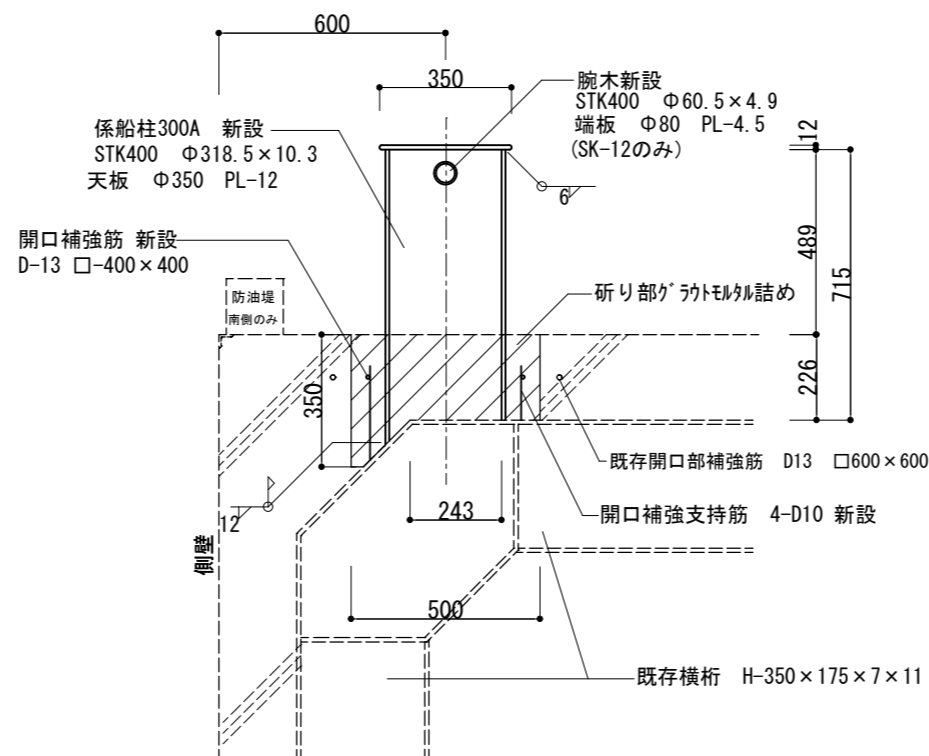


改修前（撤去）A断面図 S=1:20

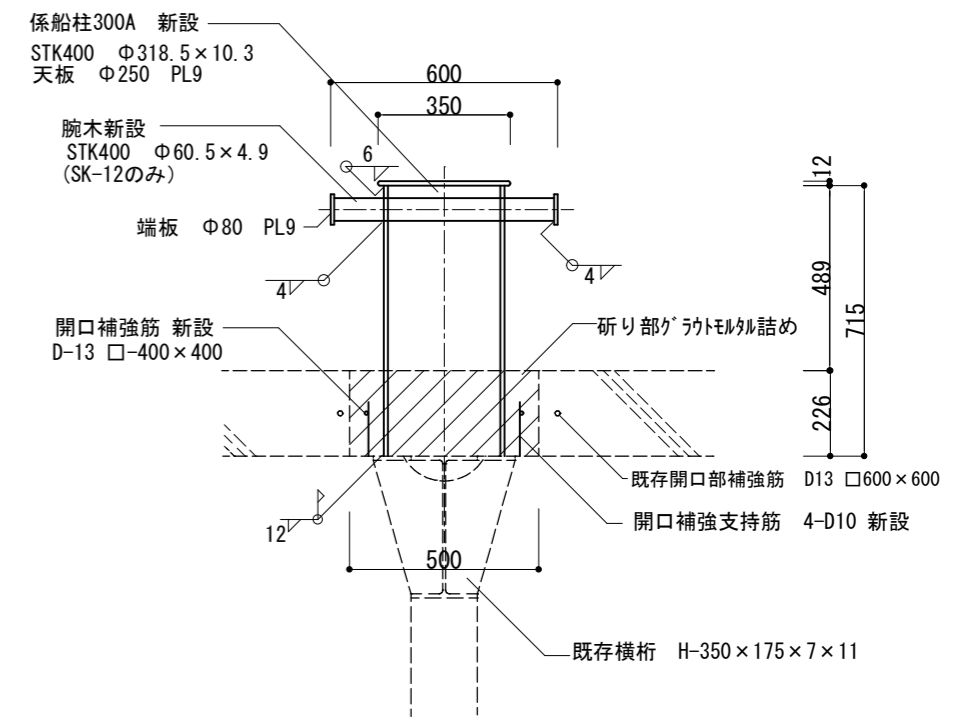
係船柱300A 取替 改修後



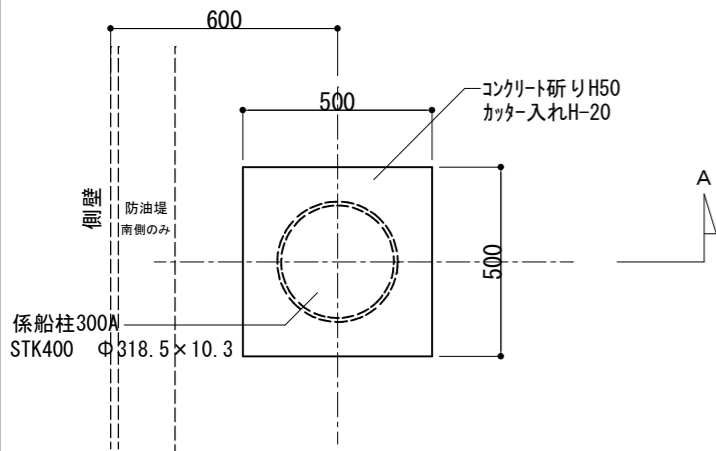
改修後平面図 S=1:20



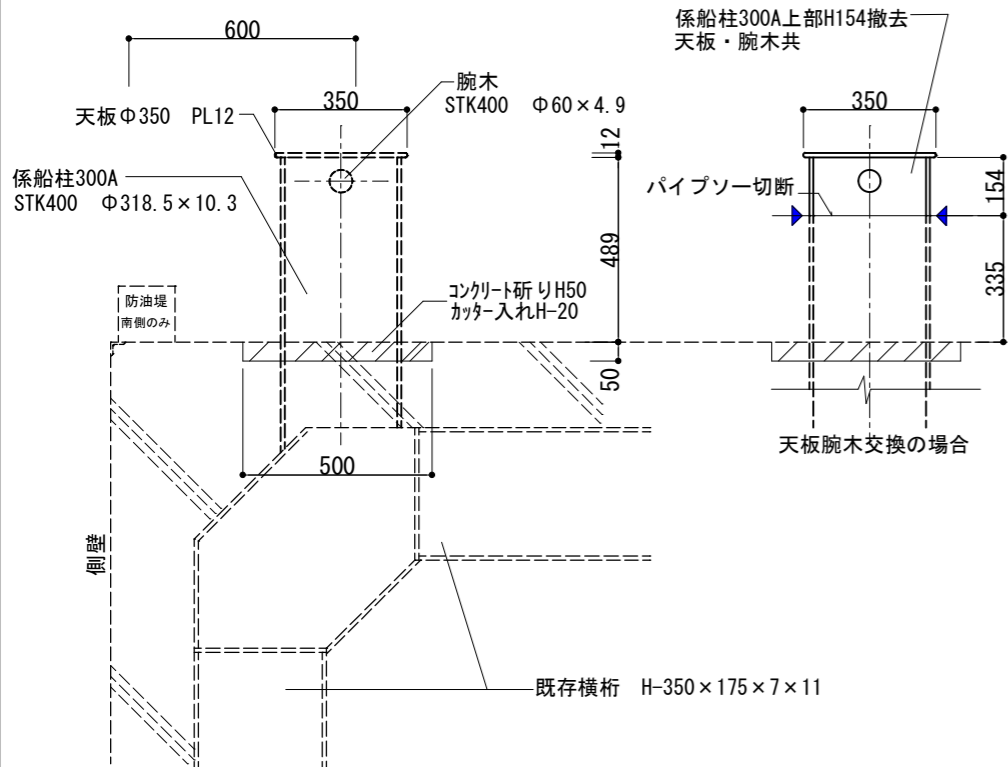
改修後A断面図 S=1:20



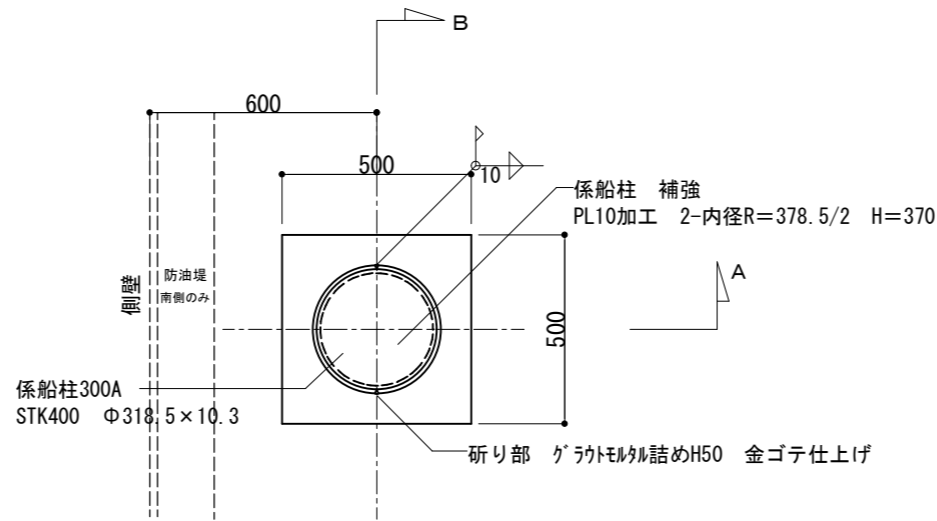
改修後B断面図 S=1:20



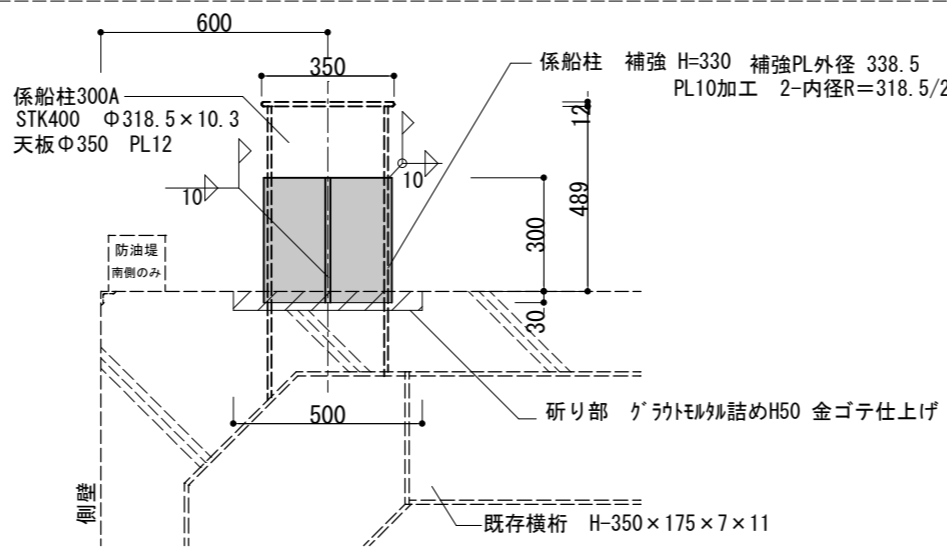
改修前(撤去)平面図 S=1:20



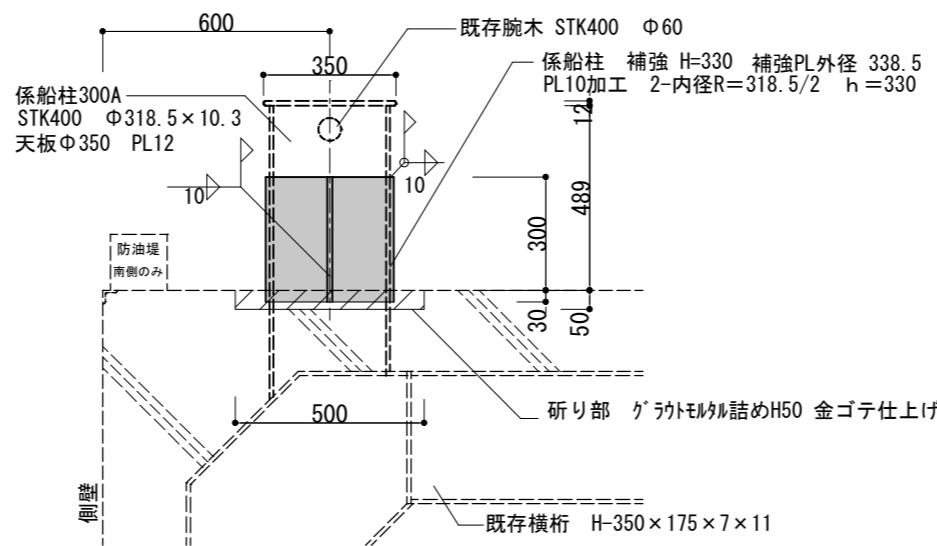
改修前(撤去)A断面図 S=1:20



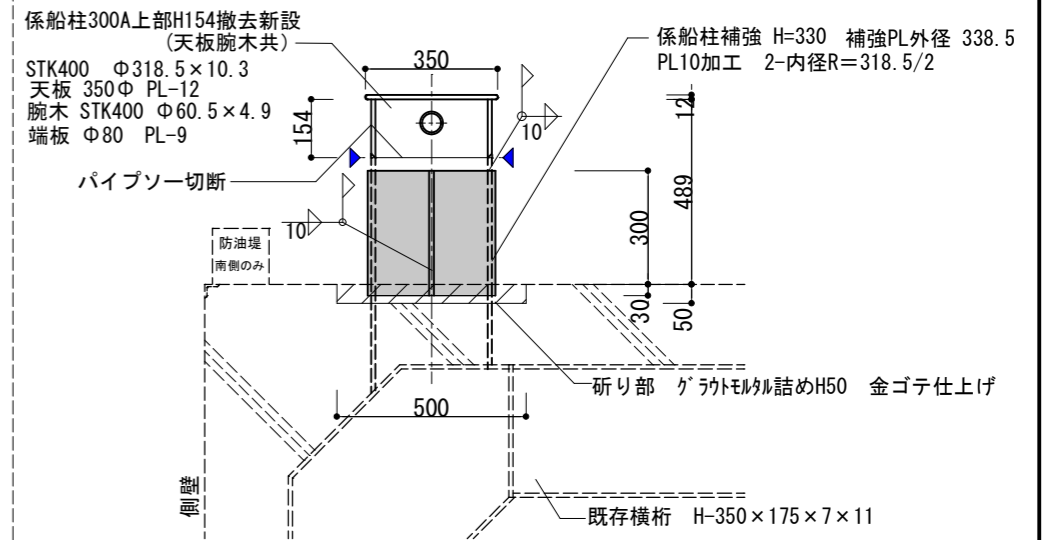
改修後平面図 S=1:20



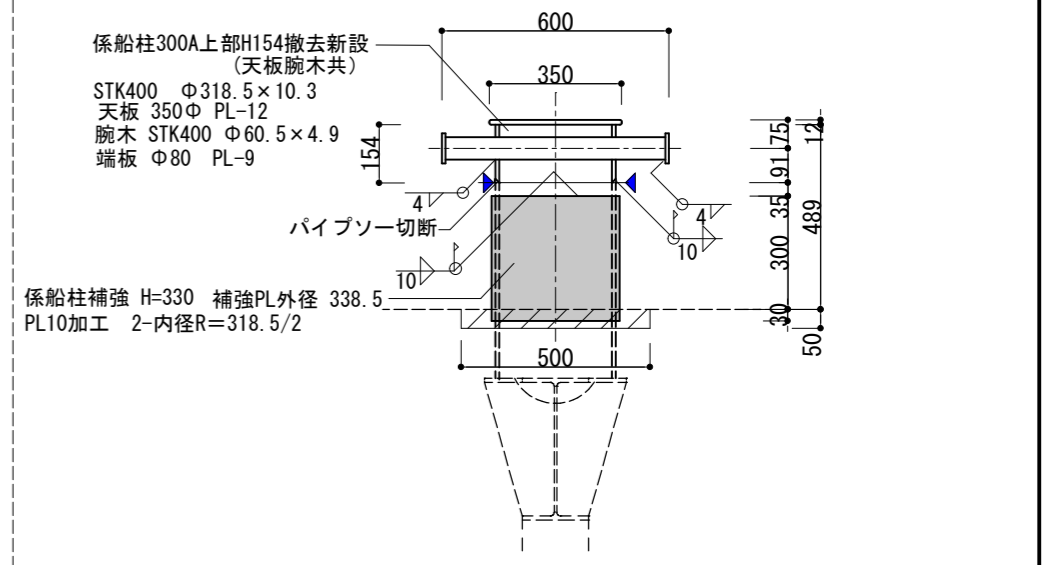
改修後A断面図 S=1:20 (腕木無型・天板取替無) NK-7



改修後A断面図 S=1:20 (腕木有型・天板取替無) SK-7 NK-1, 12, 16, 18, 22



改修後A断面図 S=1:20 (腕木有型・天板腕木取替有) SK-11, 22 NK-5, 11



改修後B断面図 S=1:20 (腕木有型・天板腕木取替有) SK-11, 22 NK-5, 11