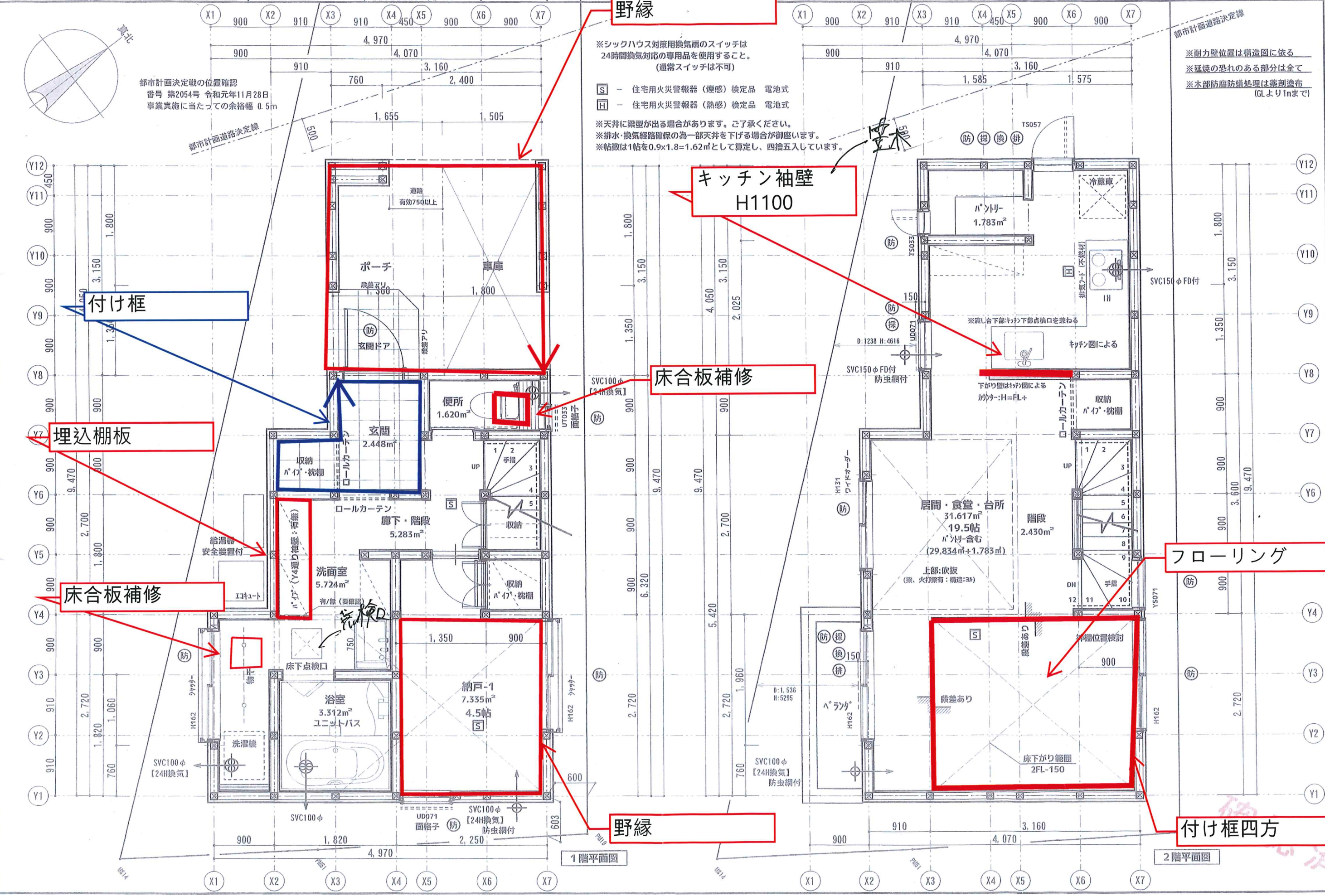


※構造検討、行政指図書により壁の追加や壁の位置調整・伸縮、開口部、面積等に変更が生じる場合があります。
 ※現場状況により各部の寸法第一に調整する場合があります。[天井上がり・下がり、梁型等その他]
 ※図中の構造材等の寸法は意匠上の目安であり、実際の寸法とは異なる場合があります。
 ※特記なき仕様は住宅金融支援機構「木造住宅工事仕様書」(耐火)を参照。

都市計画決定職の位置確認
 番号 第2054号 令和元年11月28日
 事業実施に当たっての余裕幅 0.5m

※耐力壁位置は構造図に依る
 ※延焼の恐れのある部分は全て
 ※木部防蟻防蟻処理は薬剤塗布
 (GLより1mまで)



野縁

※シックハウス対策用換気扇のスイッチは
 24時間換気対応の専用品を使用すること。
 (通常スイッチは不可)

- ☒ - 住宅用火災警報器 (煙感) 検定品 電池式
- ☒ - 住宅用火災警報器 (熱感) 検定品 電池式

※天井に梁型が出る場合があります。ご了承ください。
 ※排水・換気経路確保の為一部天井を下げる場合がございます。
 ※帖数は1帖を0.9x1.8=1.62㎡として算定し、四捨五入しています。

キッチン袖壁 H1100

床合板補修

付け框

埋込棚板

床合板補修

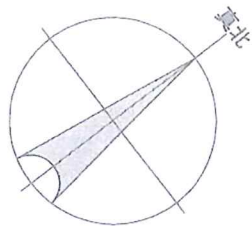
フローリング

野縁

付け框四方

1階平面図

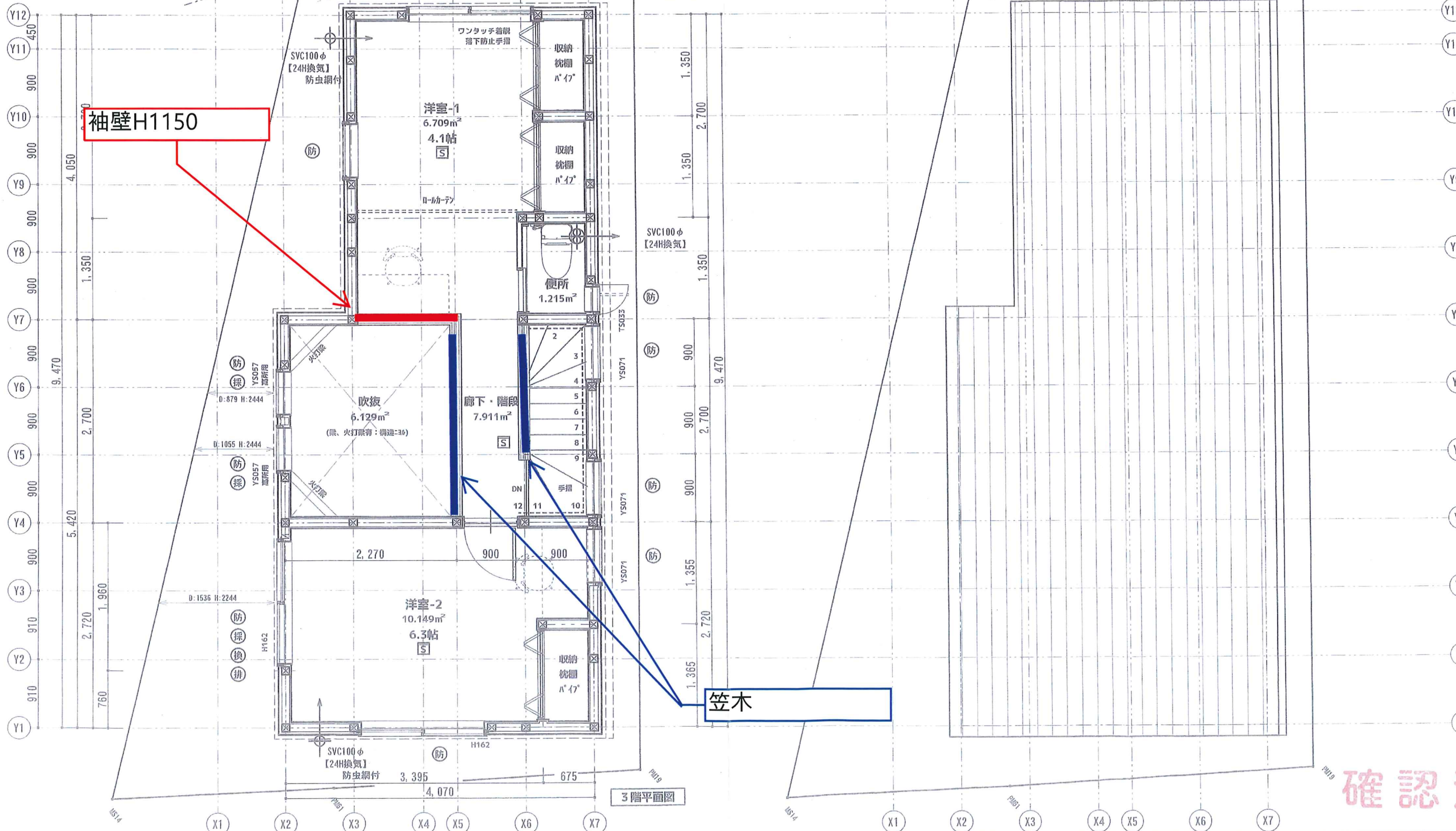
2階平面図



都市計画決定職の位置確認
番号 第2054号 令和元年11月28日
事業実施に当たっての余裕幅 0.5m

都市計画道路決定線

都市計画道路決定線



袖壁H1150

笠木

※シックハウス対策用換気扇のスイッチは
24時間換気対応の専用品を使用すること。
(通常スイッチは不可)

☒ - 住宅用火災警報器 (煙感) 検定品 電池式
☒ - 住宅用火災警報器 (熱感) 検定品 電池式

※天井に梁型が出る場合があります。ご了承ください。
※排水・換気経路確保の為一部天井を下げる場合が御座います。
※帖数は1帖を0.9x1.8=1.62㎡として算定し、四捨五入しています。

※耐力壁位置は構造図に依る
※延焼の恐れのある部分は全て
※木部防蟻防蟻処理は薬剤塗布
(GLより1mまで)

3階平面図

確認済