

# 外部仕上表

部位	品名	メーカー	色名	備考
屋根	コロリアル2.5寸、ガルバリウム鋼板立ひら葺(1寸	指定無し		片流れ頂部に胸換気 雪止め無し
外壁	色ハッチング無し リブ9	ニチハ		道路側のみはオーバーハング金物を使用する
	横ハッチング部 モベルウッド	ニチハ		
	色塗り部 メモリア+出隅専用部材GLめっき鋼板FD7173	ニチハ		
破風	リブ9	ニチハ		
軒天	軒天18	ニチハ		
バルコニー天井	軒天18	ニチハ		
バルコニー手摺壁	1、2階	バー無し	指定無し	サッシ同色
	3階	3本レール	指定無し	サッシ同色
バルコニー床防水	2、3階	FRP防水		
	1階	砕石(防水無し)		
雨樋	シビルスケアPC50	KMEW	ミルクホワイト	
縦樋	同上	KMEW	ミルクホワイト	丸
土台水切り	ガルバリウム鋼板	指定無し		
サッシ	準防火地域	指定無し		全網戸付き
玄関ドア	準防火地域用アパートドア	指定無し		
1階ステップ(コンクリート)	金コテ			
1階外廊下タタキ	金コテ			
階段・	スチール製作は見積り不要(コンクリート打ち・CFは見積り)			ワイヤーメッシュ3.2φ100□/コンクリート50厚の上CF貼を見積り
2、3階歩廊	スチール製作は見積り不要、(メッシュ敷き・コンクリート打ち・CFは見積り)			キーストプレート山上50コンクリート/ワイヤーメッシュ6φ150目の上CF貼を見積り
物干し金物	壁付回転可動タイプL600			
軒天換気口	指定無し	指定無し		FD付
				FD付
屋外換気フード	指定無し	指定無し		100φ以下はFD不要

電気				
項目	設定			備考
アウトレット	3口コンセント 居室に3/TV,AC/電話/各住戸に3路スイッチ1セット			
インターホン	カラモニター ×各戸			メ-カ-指定無し
換気扇	24時間換気用;三菱VFP-C8CSS(100φ) ×各戸			
給気口	100φ			メ-カ-指定無し
照明器具	階段廊下(計8灯) パナソニック LGWJ85114F	居室 引っ掛けシーリング×2	居室以外(4灯/1住戸) LEDダウンライト(型番指定なし)	

外構	土間コン、CB150/2段(配置図参照)			
水道	配管・結びは建築工事、設備機器は施主支給 給水取り出しを見積り			
ガス	都市ガス 給湯器20号オートタイプ×5 追い炊き対応			

構造材	土台	柱	梁	母屋	垂木	外回り合板	基礎	鉄骨階段廊下の基礎
* 詳細は構想計算で決定	檜105角	杉105角	集成材	問わない	45×45	ノボパン	見積用基礎伏せ図参照	図面参照

# 内部仕上げ表

種類	部位	メーカー	品名	建材		備考
				仕様	色	
建具	室内建具	指定無し		横木目		H2000 居室入口のみ安価ガラス入り
玄関収納	クローゼット	指定無し		横木目		H2300
	W/IN/C	指定無し		横木目		H2300
造作材	支給					
床		指定無し		幅木;小さいタイプ、廻り縁無し		
玄関框材	1階 2、3階	指定無し		付框材		側面とドア側には付框無し(巾木のみが廻り、その下はCF)
カウンター材	3階キッチン		アルミフラットバー 10*18			
				指定無し・安価品		

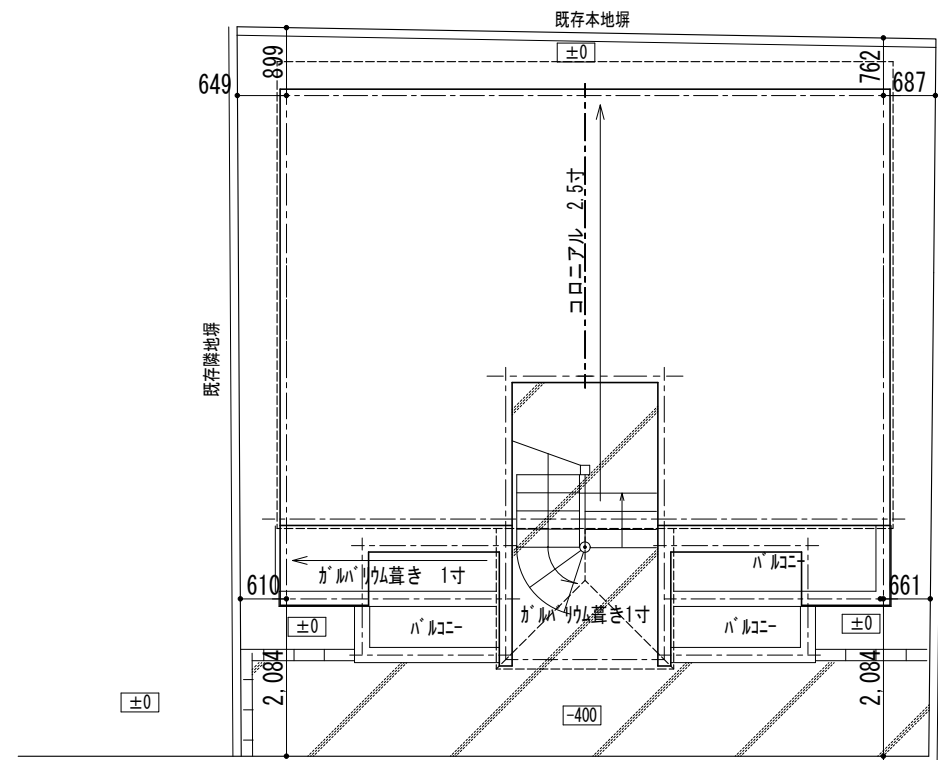
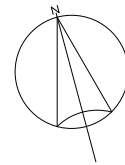
階数	室名	床	壁	天井	天井高	備考
1 2, 3	玄関	左官下地+CF	強化PB21mm+量産クロス	強化PB15mm+量産クロス (1, 2階のみグラスウール24k50mm厚)(防振吊木)	≒2300	重歩行用CF
1 2, 3	廊下・洗濯機	合板24+フロリング	強化PB21mm+量産クロス	強化PB15mm+量産クロス (1, 2階のみグラスウール24k50mm厚)(防振吊木)	≒2300	タオル掛け リクシルKF-12WS 洗濯パン無し(トラップ金具のみ) 洗面鏡裏下地要
1 2, 3	トイレ	合板24+合板9+CF	強化PB21mm+量産クロス	強化PB15mm+量産クロス (1, 2階のみグラスウール24k50mm厚)(防振吊木)	≒2300	タオルリング・紙巻き器は施主支給品を取り付け
1 2, 3	居室	合板24+フロリング	強化PB21mm+量産クロス	強化PB15mm+量産クロス (1, 2階のみグラスウール24k50mm厚)(防振吊木)	≒2300	
↑ 1 2, 3	収納	合板24+フロリング	強化PB21mm+量産クロス	強化PB15mm+量産クロス (1, 2階のみグラスウール24k50mm厚)(防振吊木)	≒2300	天棚FL+1700+ハンガーパイプ
	住戸境界壁	界壁	強化石膏ボード12.5mm両面2重貼 グラスウールかさ比重20K以上(マグMJマット同等品)			

機器	メ-カ-	品名	仕様	色	備考
UB			施主支給(取り付け施工共)		電気・水道の結びも施主支給 追い炊き有り
キッチン			施主支給(取り付け施工共)		電気・水道の結びも施主支給 ガスコンロ・食洗器
洗面台			施主支給		設置、及び電気・水道の結びも施主支給
便器 2階手洗い			施主支給		設置、及び電気・水道の結びも施主支給

消防関連					
機器	メ-カ-	品名	仕様	色	備考
避難はしご・施主支給 消火器・施主支給					

**特記事項**

勾配天井のボード裏には防湿シートを施工する  
 断熱材;壁・天井住宅用グラスウール10K50mm厚/1階床:基礎断熱(基礎外周の内側にネオマフォーム又はフェノバボード20mm厚  
 安価カーテンレール(掃き出しはダブル、縦はシングル)



-400

-400

- \* 道路斜線の検討は天空率による
- \* 道路境界に沿う門、塀、フェンス無し
- 高度斜線支障無し

凡例	
○	合流地域用雨水污水兼用樹
---	排水
----	屋根
.....	樋先
▲	主要な出入口

配置図 1 : 100

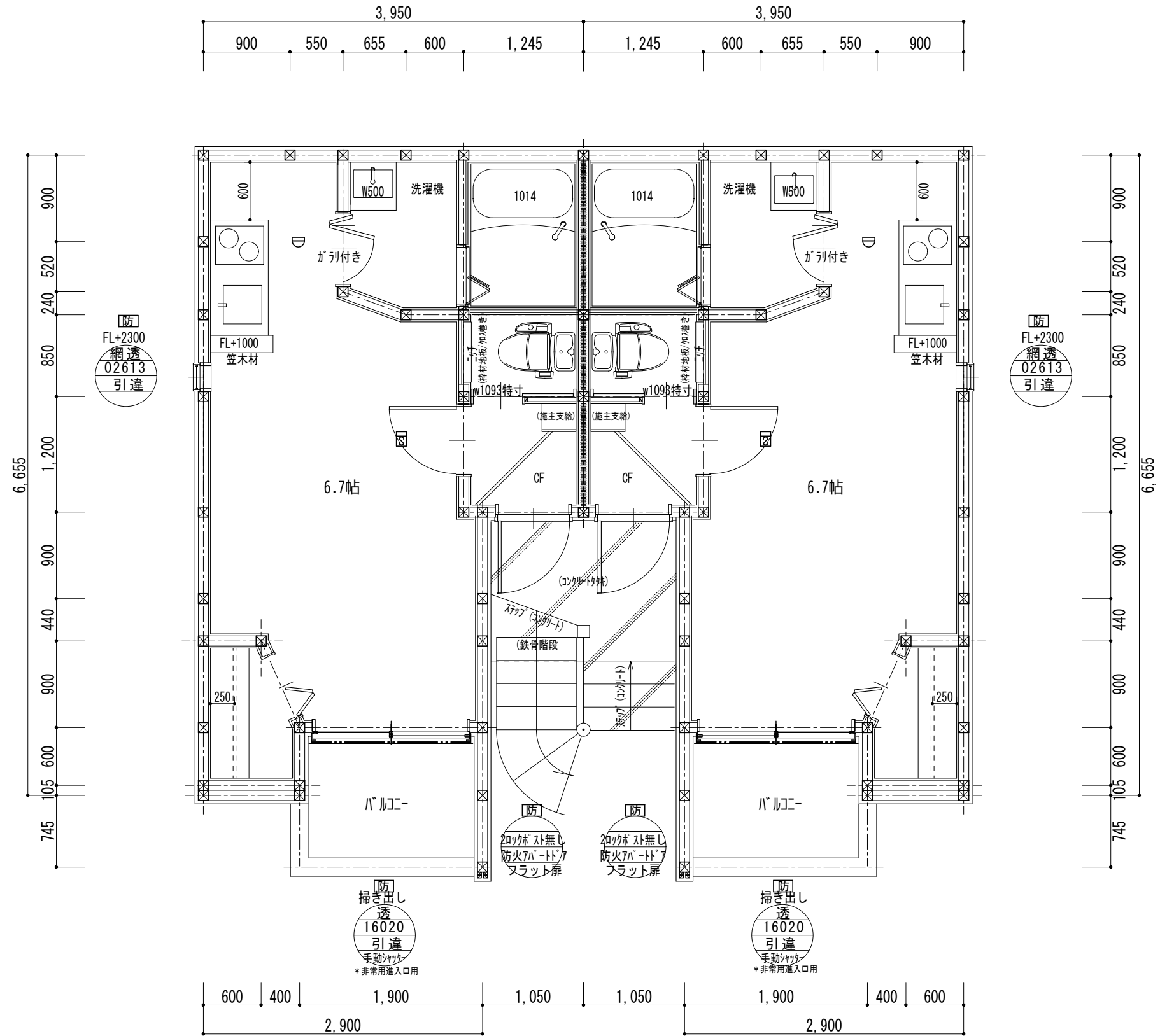
	1									52.5745
	2	7.9	6.655	×	×	×	×	×	×	1.5645
	3	2.1	0.745	×						
	4			×						
	5			×						
	6			×						
	7			×						
	8									
	9									
	計									
54.13										

	1									52.5745
	2	7.9	6.655	×	×	×	×	×	×	-6.1845
	3	-2.1	2.945	×						
	4	-1.9	0.705	×						
	5			×						
	6			×						
	7			×						
	8			×						
	9			×						
	計									
43.71										

	1									52.5745
	2	7.9	6.655	×	×	×	×	×	×	-6.1845
	3	-2.1	2.945	×						
	4	-1.9	0.705	×						
	5			×						
	6			×						
	7			×						
	8			×						
	9			×						
	計									
43.71										

	1									44.24
	2	7.9	5.6	×	×	×	×	×	×	-3.969
	3	-2.1	1.89	×						
	4			×						
	5			×						
	6			×						
	7			×						
	8			×						
	9			×						
	10			×						
計										
40.27										

3階床面積										
延床面積										
127.69										

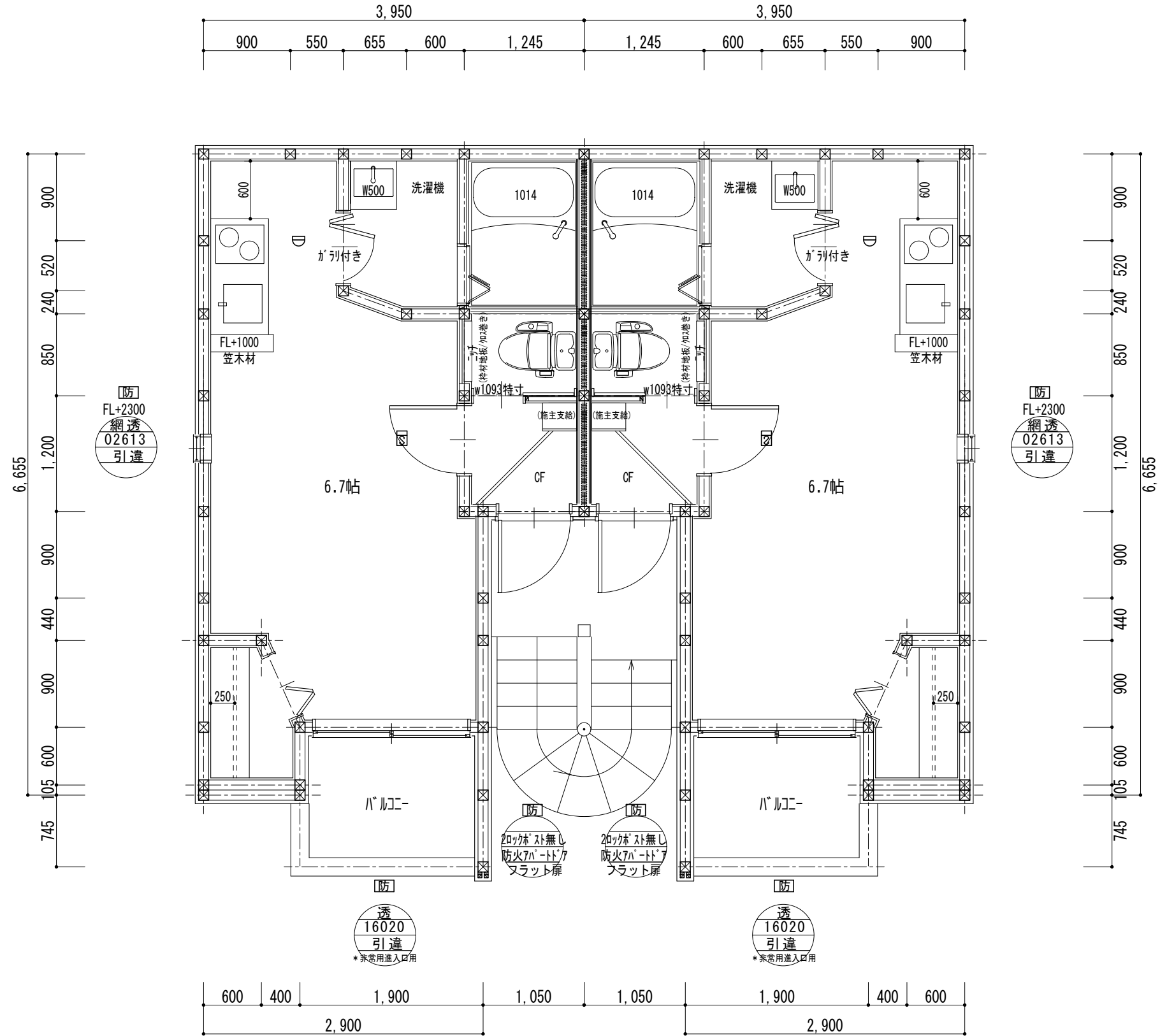


1階平面図 1:50

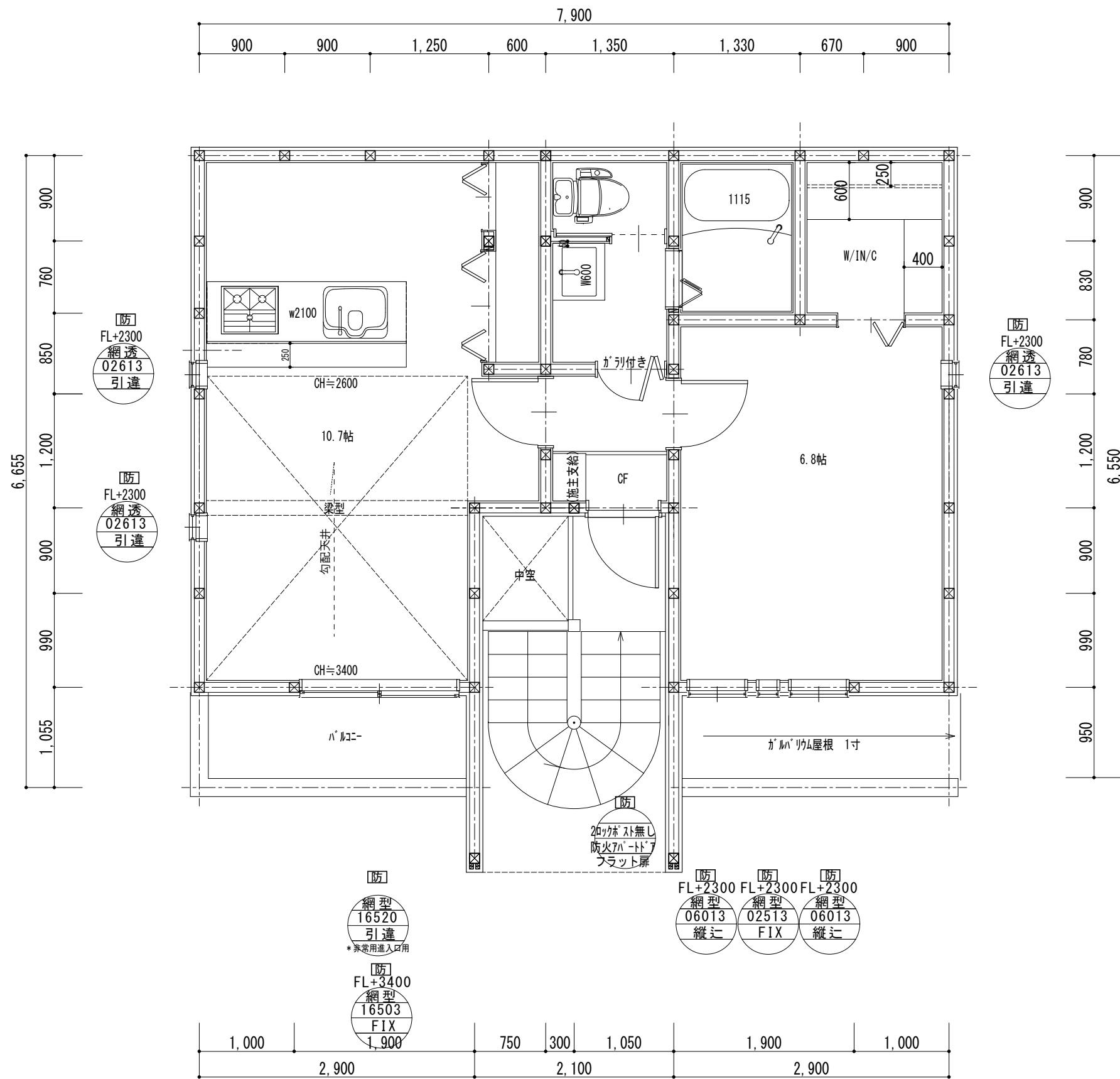
\* 界壁は天井裏又は小屋裏まで達せしめる  
 界壁 強化石こうボード12.5mm両面2重貼  
 ガラスルカかさ比重20K以上 (マグマット同等品)

	住宅用防災機器 (熱)
	住宅用防災機器 (煙)
	防火設備 (アルミサッシ・網入ガラス6.8mm, 又はシャッター付)

\* 換気経路にある建具は7mmカット15mmとする



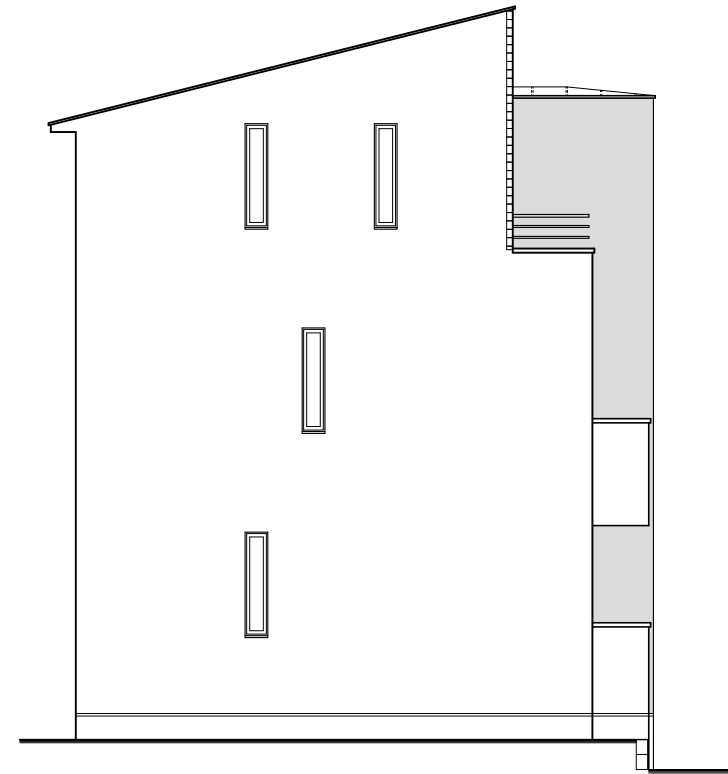
2階平面図 1:50



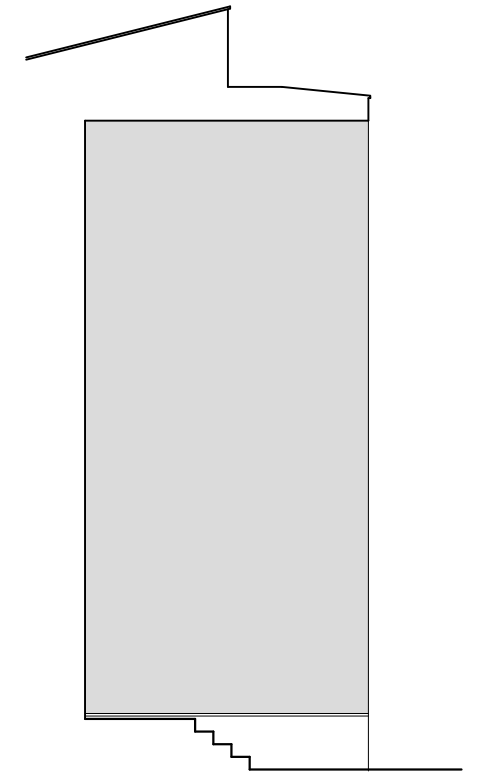
3階平面図 1:50



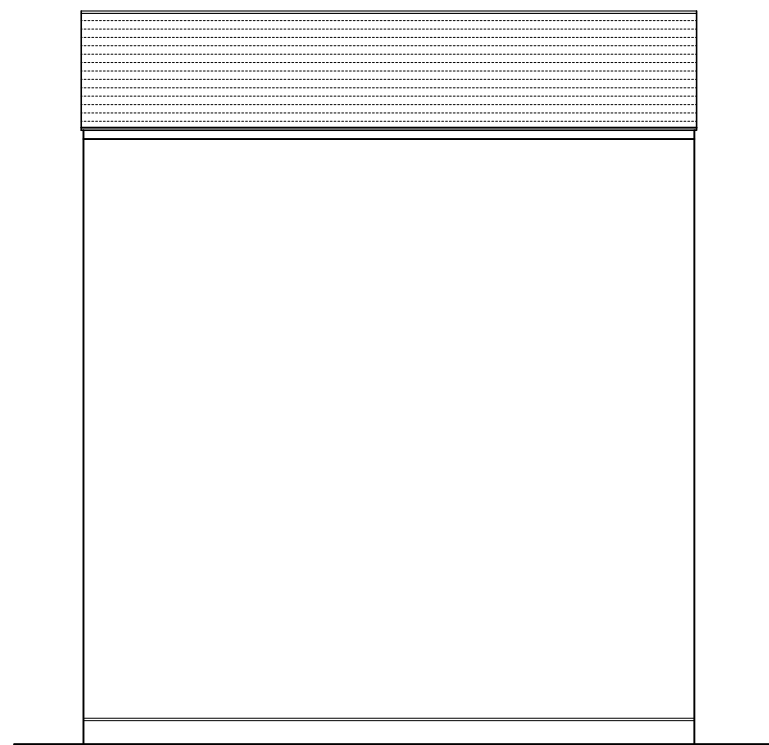
南立面図 1 : 100



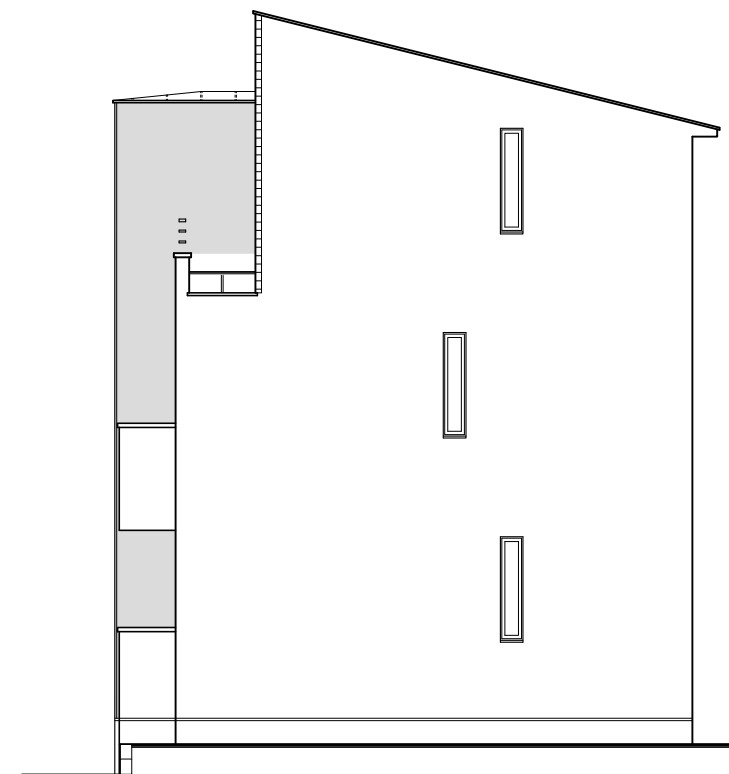
西立面図 1 : 100



階段部



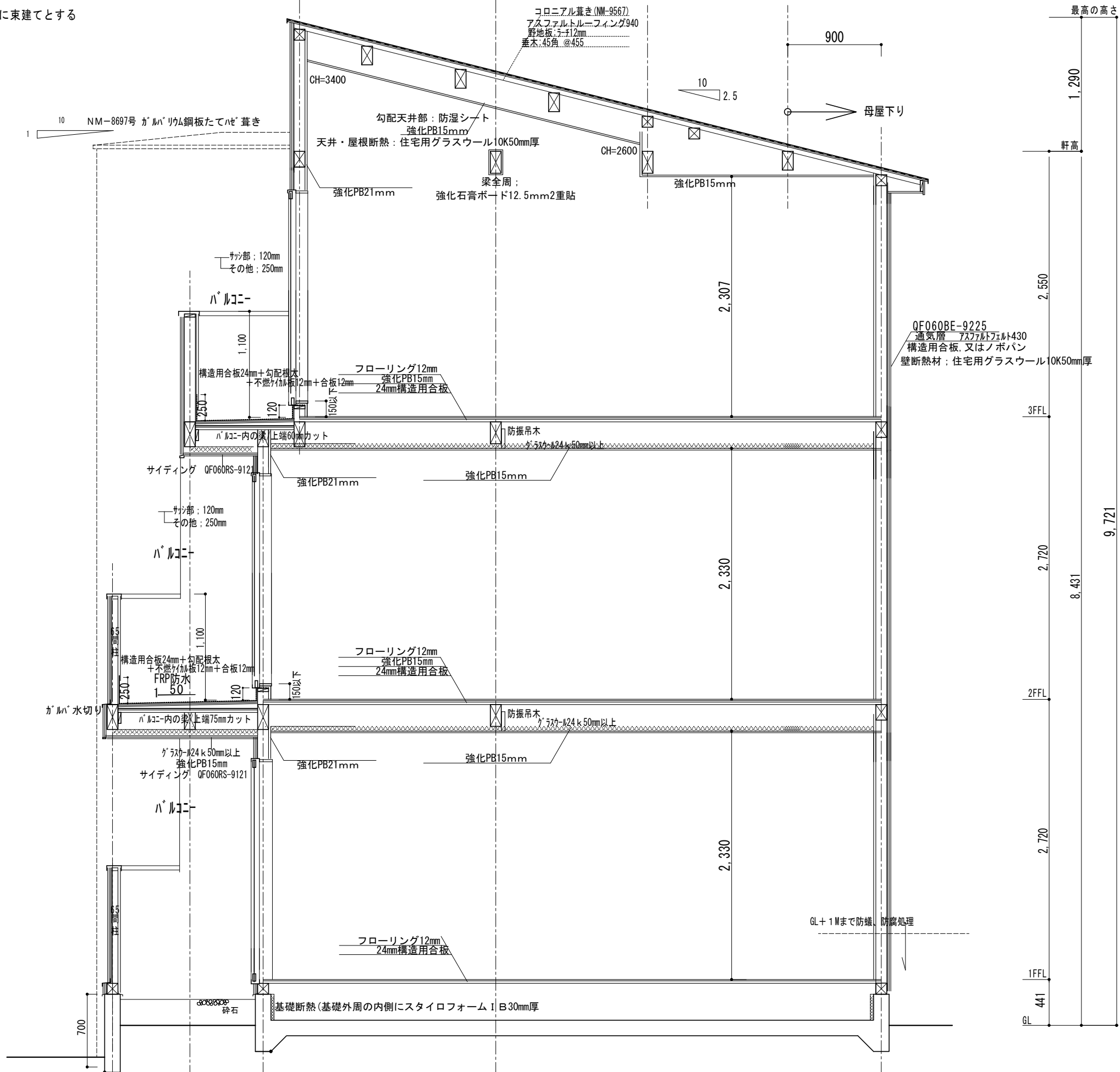
北立面図 1 : 100

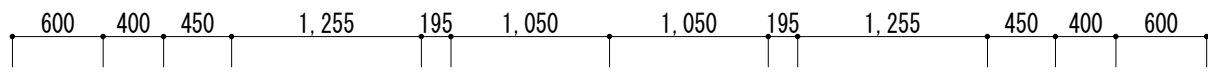


東立面図 1 : 100



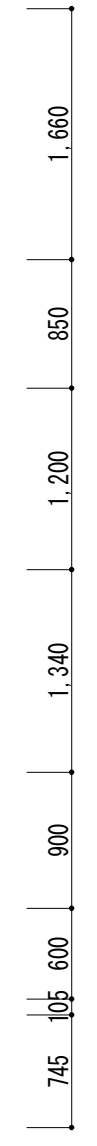
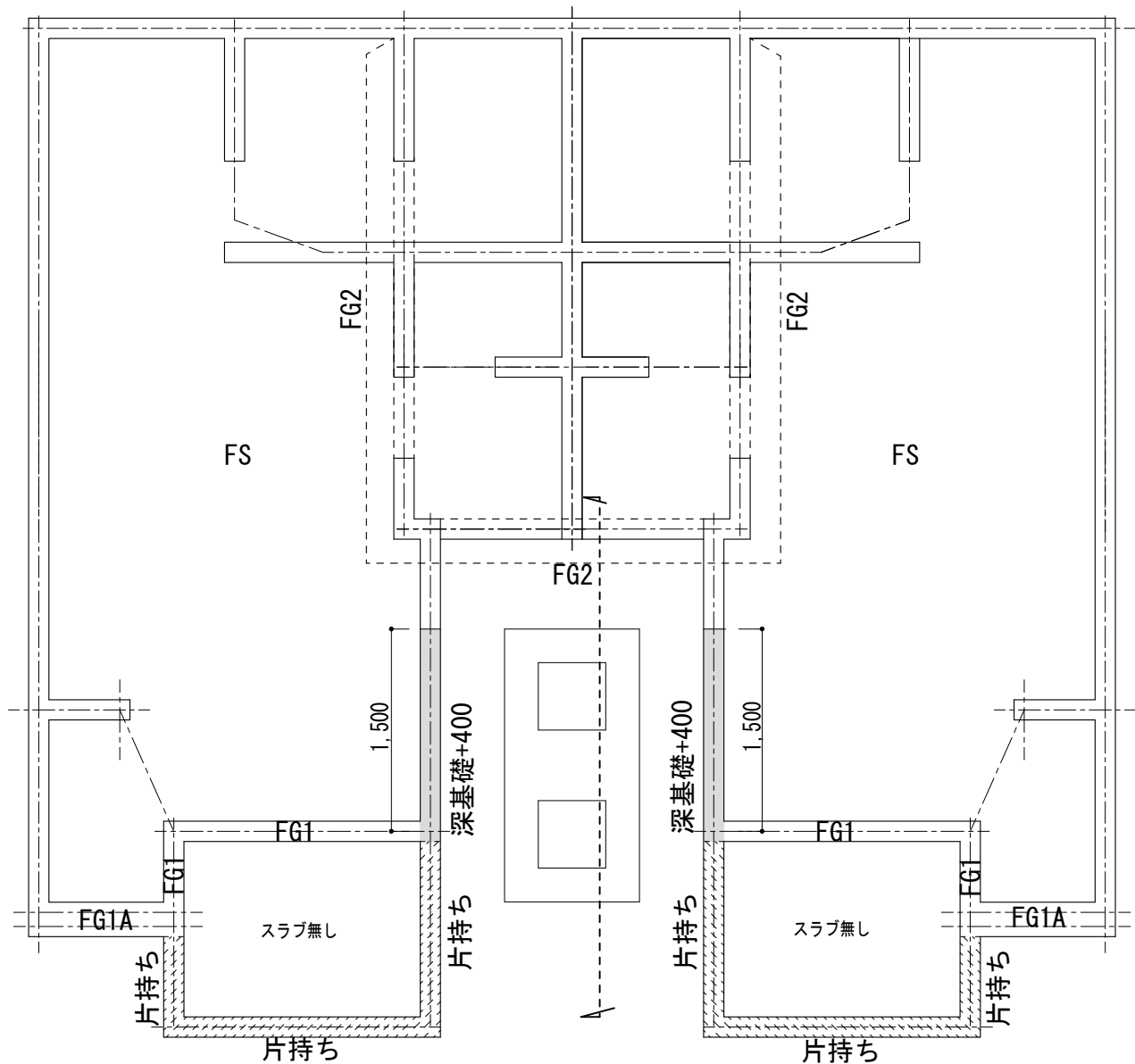
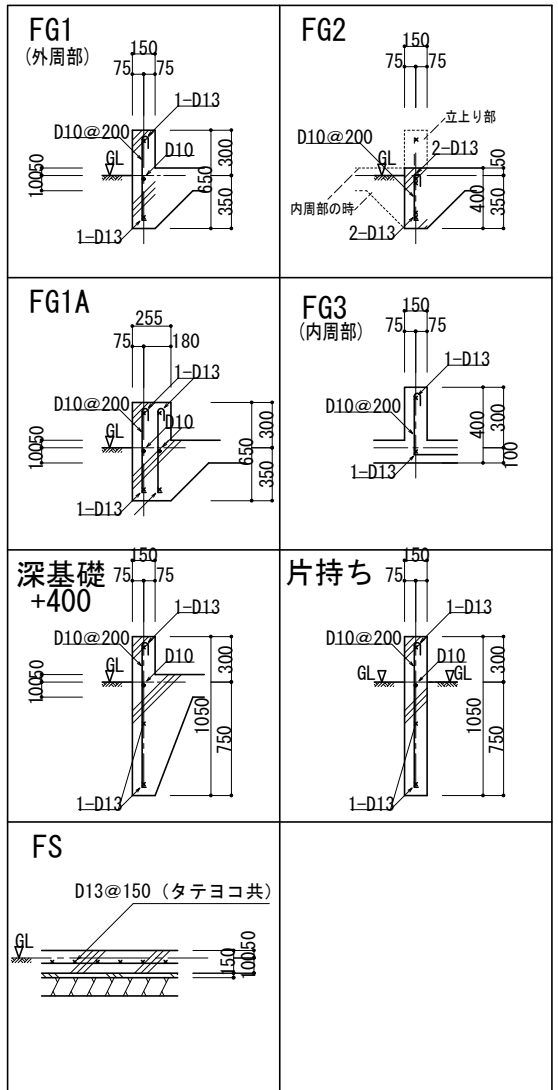
\* 小屋組は最高軒高の上に束建てとする



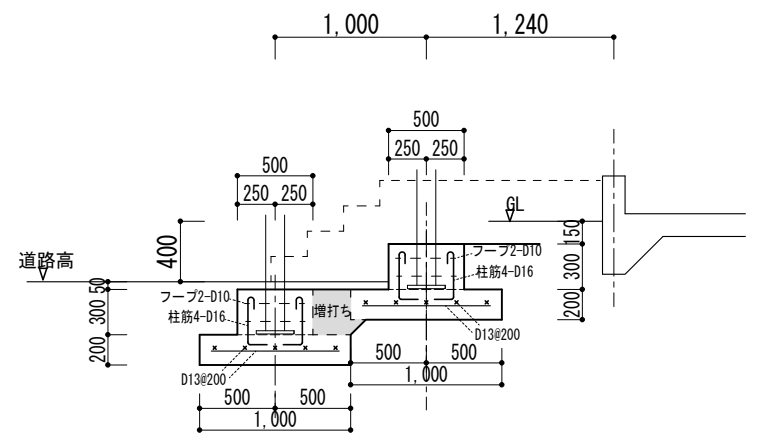


一般アンカーボルト 耐力壁の両端  
出隅部、土台継手、土台仕口  
その他は@1800以内

\* ホールダウン記入は後日構造計算後



基礎伏 1 : 50図



鉄骨基礎