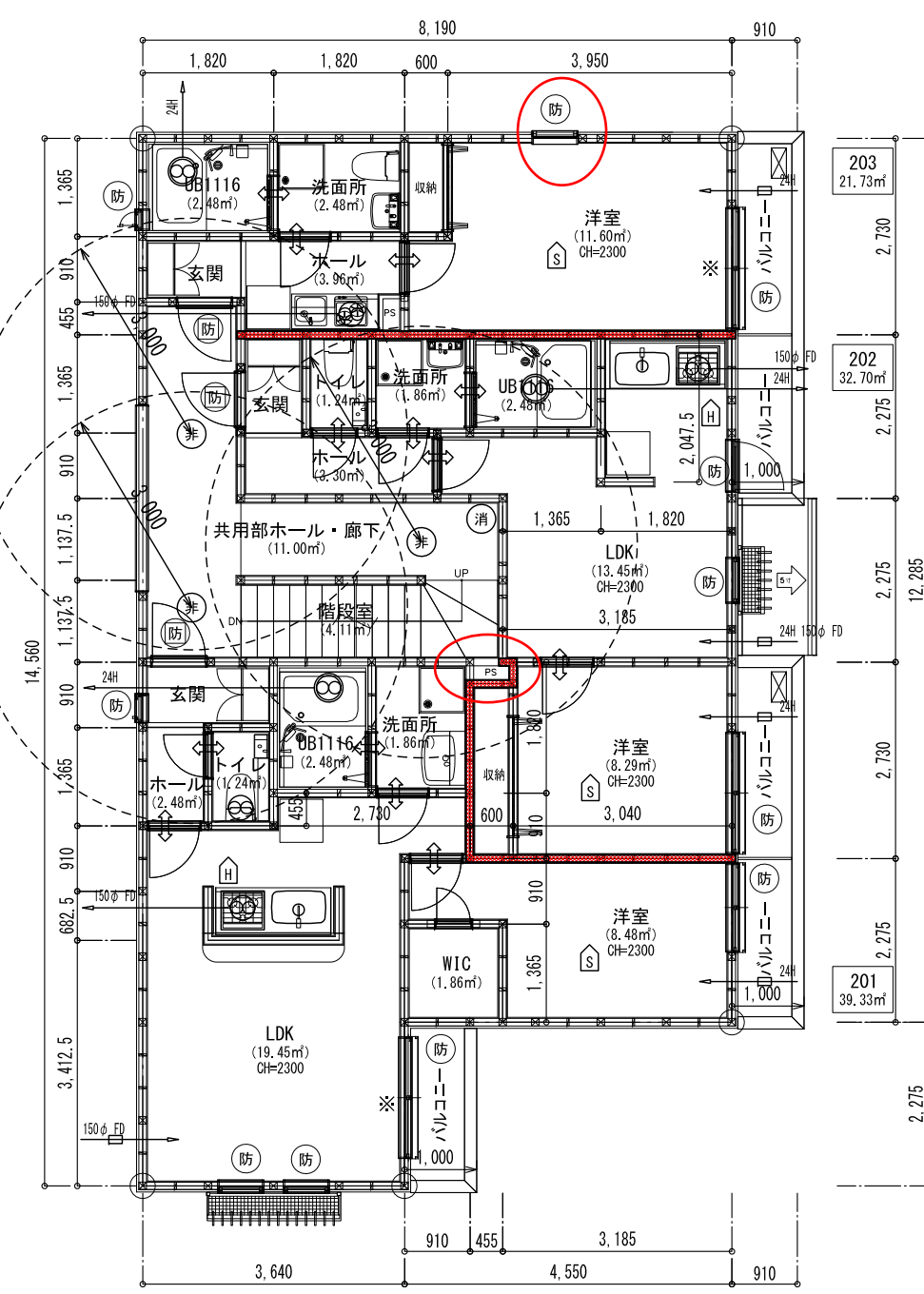
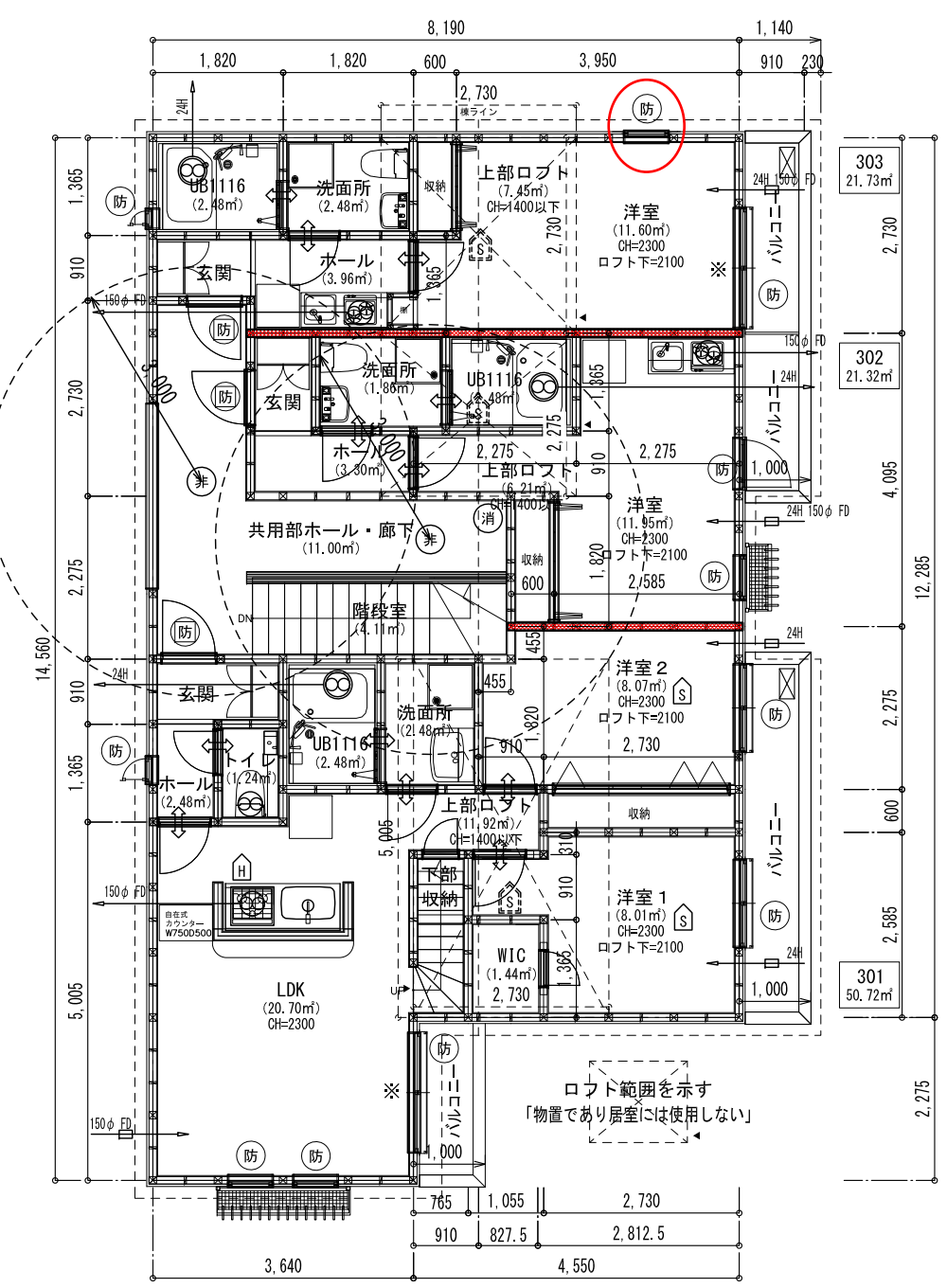


1階平面図



2階平面図



3階平面図

【凡例】

- 管柱 105×105 (構造図を優先する)
- 住宅用火災警報器 (天井付の場合壁より600mm以上離す)
 - 熱感知式 (定温式)
 - 煙感知式
 - 煙感知式 (ロフト頂部設置)
- 防火設備 (防)
- 防火設備 (常時閉鎖・遮煙)
- 24H常時換気排気ファン (100φSVC) BF-532SHE
- 24H常時換気吸気口 (100φSVC・FL+1800設置) 防虫網付
- ドアの通気 (アンダーカット1cm 又は ガラリ)
- 局所換気扇 (150φSVC・FD付)
- 台所用吸気口 (100φSVC・CH/2以下設置) 防虫網付 (150φSVC FD付・CH/2以下設置)
- 非常用照明 H=2.5m (JIS C8154)

《階段》
 幅員寸法: 750mm (≧750mm)
 踏面寸法: 227.5mm (≧210mm)
 蹴上寸法: 1-2階 2,910/15=194.00mm (≦220mm)
 2-3階 2,750/15=183.33mm (≦220mm)
 手摺: D=100未満、連続
 壁: 強化石膏ボード t=15下地
 フィニッシュコート仕上 (QF060BP-9072)

《無窓階判定》
 1階 対象開口計2か所 (※印)
 必要面積: 91.09×1/30=3.037
 開口: 1.60×2.0×2=6.4>3.037・・・有窓階
 2,3階 対象開口計2か所 (※印)
 必要面積: 98.78×1/30=3.293
 開口: 1.60×1.8×2=5.76>3.293・・・有窓階

《世田谷区 小屋裏物置等の取扱》
 ・小屋裏物置等の内部に、収納は造作しないこと。
 ・小屋裏物置等の内部に、電話、テレビやインターネット等のジャックの設置はしないこと。
 ・小屋裏物置等の床の仕上げは、畳、絨毯、タイルカーペット等にはしないこと。
 ・小屋裏物置等にはエアコン等の空調設備は設置しないこと。
 ・上記以外にも居室等に使用される可能性がある仕様にはしないこと。
 ・確認申請等の図面には、「物置であり居室には使用しない」と記載すること。

バルコニーは全て避難上有効なバルコニーとする
 2m²以上、有効幅750以上、サッシのまたぎは150以下
 避難器具: 避難ハシゴ
 令126条の2第一号より
 共同住宅200m²以内区画、排煙計算免除。
 ※ コンロ廻りは、下地を強化石膏ボード t15とし
 消防長が指定する不燃材で有効に仕上げる (3mm以上)
 (不燃: NM-2183)
 ※ フードダクトについては鋼製スパイラルダクトを使用し
 ロックウールt50mm巻きとする
 ※ 外部建具上端はFL+2000とする
 ※ コンロはIH式とする

株式会社 東洋プロパティ
 建築士事務所
 神奈川県知事登録第10301号

設計者資格氏名
 樋口 隆行
 二級建築士
 神奈川県知事登録第25026号

検印
 担当
 製図

設計記録

工事名称
 添田様邸併用共同住宅 新築工事

図面名称
 平面図

縮尺
 S=1/100

図面番号