

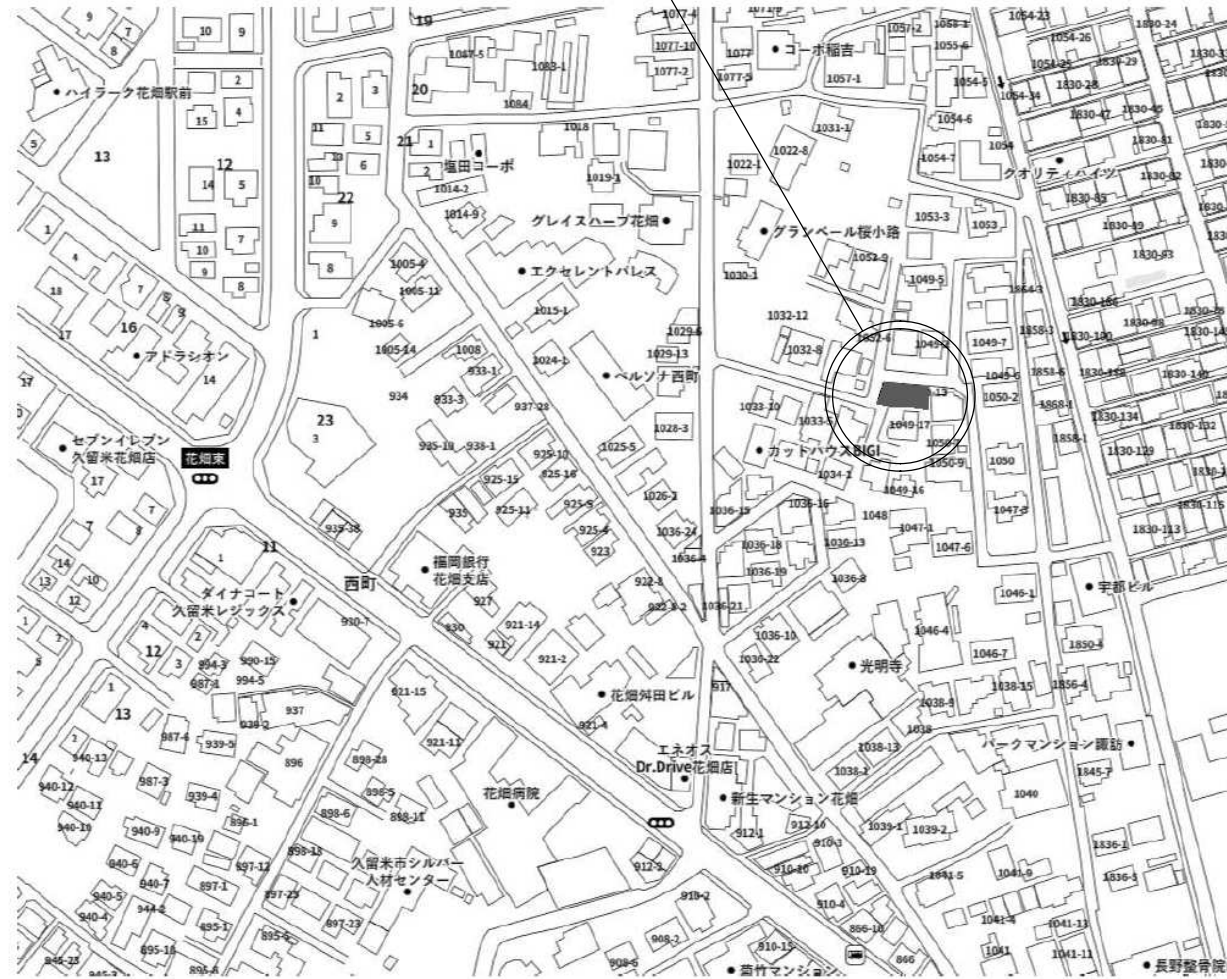
(仮称) 久留米市西町北畑共同住宅 新築工事

2021.08.10

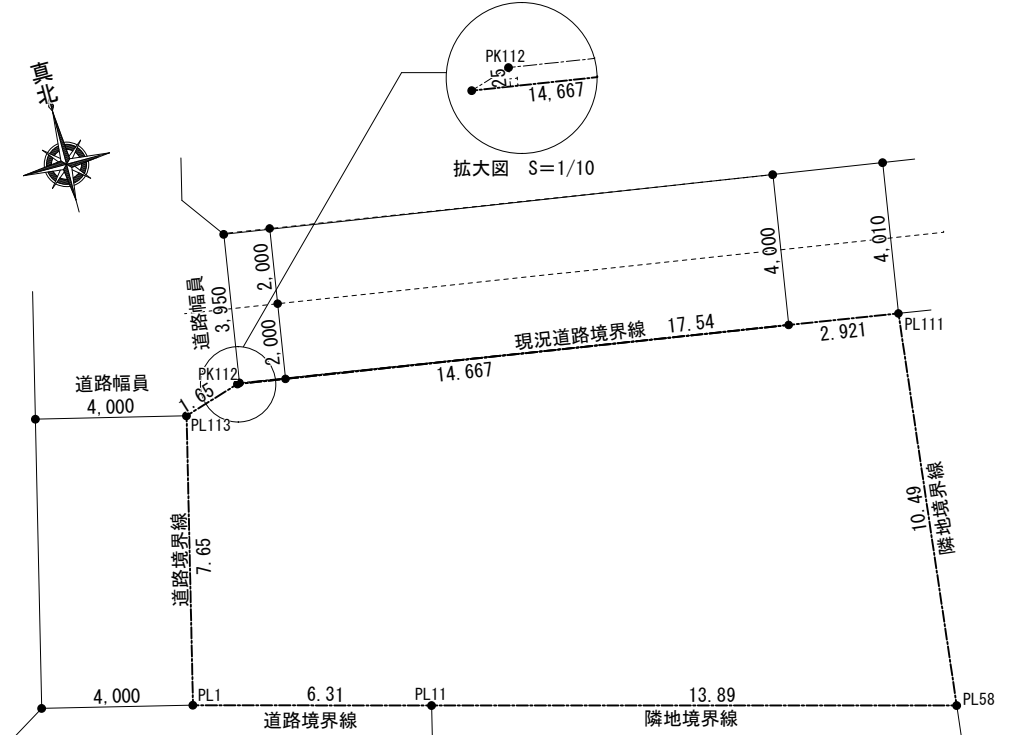
設計概要			外部仕上表			付帯設備 及 付帯工事概要																																			
建築場所	福岡県久留米市西町字北畑1049-13		屋根 (30分)	屋根側：ガルバニウム鋼板 t=0.4 立てハゼ葺き(NM-8697) アスファルトフイック(22kg品) H12建告第1358号 第5第1号ハ-(1)		種別	有無	備考		種別	有無	備考		種別	有無	備考																									
主要用途	共同住宅			直下の天井：強化石膏ボード t=15 グラスウール t=100 H12建告第1358号 第5第1号ハ-(2)			受変電					給水	●				誘導標識																								
工事種別	新築工事		笠木	ガルバニウム鋼板 t=0.4 折り曲げ加工 (NM-8697)		自家発電				給湯	●			非常用照明																											
構造種別	木造(準耐火構造)		軒裏 (60分)	繊維強化ケイ酸カルシウム板 t=8 2枚貼 VP R1国交省第195号 第5第二号ロ		蓄電池				ガス	●			消火器	●	10型ABC粉末消火器(各階1カ所)																									
地域地区	第1種住居地域 準防火地域、居住誘導区域内、都市機能誘導区域内		外壁 (60分) (耐力壁・非耐力壁)	屋外側：窯業系サイディング t=16 金具留め(1H準耐火認定品) (QF060BE-9225) 通気胴縁 18×45、透湿防水シート		電力				給排水衛生方	給水処理施設			自火報	●	住宅用自火報(光電式)																									
容積率等	建ぺい率 70 % 容積率 200 %			屋内側：強化石膏ボード t=15(NM-8615) 断熱材：高性能グラスウール t=85(14kg) (QF060BE-9229)			電灯コンセント	●				排水処理施設				屋内消火栓																									
道路幅員	6.31 M		共用廊下 (60分) (2階・3階)	床：構造用合板 t=24+石膏ボード t=12.5の上 構造用合板 t=12以上+ケイ酸カルシウム板 t=12(不燃材料+FRP防水) (DR-1553)		集合バルコニー	●	バルコニー		排水通気	●	バルコニー		屋外消火栓																											
階数	3階			直下の天井：強化石膏ボード t=15+ロックウール t=50 R1国交省第195号 第3第三号イ-(1) H12建告第1400号		住戸バルコニー	●			散水栓	●	ゴミ置場		非常警報																											
最高の軒の高さ	9.85 M		バルコニー (60分) (2階・3階)	床：構造用合板 t=24+石膏ボード t=12.5の上 構造用合板 t=12以上+ケイ酸カルシウム板 t=12(不燃材料+FRP防水) (DR-1553)		監視カメラ				冷暖房	●	居室		誘導灯																											
最高の高さ	8.939 M			直下の天井：ケイ酸カルシウム板 t=6 VP (下地：強化石膏ボード t=15+ロックウール t=50) R1国交省第195号 第3第三号イ-(1) H27建告第195号 第3第三号ロ-(3)		監視モニター				換気	●	天井換気扇																													
敷地面積	183.32 m ²	55.45 坪	階段 (30分) ※防塵処置として 木に油性樹脂を塗布 とする	床：構造用合板 t=24+石膏ボード t=12.5の上 構造用合板 t=12以上+ケイ酸カルシウム板 t=12(塩化ビニル床シート+FRP防水) (DR-0259)		TV放送	●	VHF・UHF		床暖房				館名板	●																										
建築面積	106.05 m ²	32.08 坪		ササ析・段板：木製段板 t=35以上 段板の裏面：木製段板 下面 強化石膏ボード t=12.5		衛星放送	●	BS・CS110°						管理板	●																										
基準法延床面積	304.43 m ²	92.09 坪	ポーチ	木製ササ t=35 ササの被覆：石膏ボード t=12の上サイディング貼 手摺：H=900 (アルミ製又は樹脂)		CATV放送	●	配管		キッチン	●	収納キッチン L=1,650		掲示板	●																										
容積対象延床面積	268.13 m ²	81.10 坪		H12建告第1358号 第6第三号イ H12建告第1358号 第6第三号イ H12建告第1358号 第1第三号ハ-(2)		光ケーブル	●	配管		洗面化粧台	●	W=600		集合郵便受け	●	前入前出し 9戸																									
建ぺい率/容積率	57.85 %	146.27 %		水切	アルミ既製品 (防鼠タイプ)	電話機器				洗面カウンター			宅配BOX	●	前入前出し 3個																										
				巾木	モルタル刷毛引き	電話設備	●	配管		ユニットバス	●	1216		カーペット	●																										
				基礎	ベタ基礎(鉄筋コンクリート造) 換気口：基礎バルコニー t=20 コンクリート t=150、防湿フィルム t=0.15、スタイロフォーム t=20、捨てコンクリート t=30、クッションラン t=150	避雷針				洗濯機パン	●	640×640		壁付物干し 食物(外部)	●	バルコニー																									
				ポーチ	床：150角磁器質タイル貼 天井：窯業系サイディング t=14 不燃番号 (MN-2098) 屋根：ガルバニウム鋼板 t=0.4 立てハゼ葺き (NM-8697) アスファルトフイック(22kg品)								壁付物干し 食物(室内用)	●	洋室																										
													下足入れ (既製品)	●	W=600 D370																										
■集団規定の検証チェック						■法定不燃・準不燃・難燃認定番号リスト																																			
<input type="checkbox"/> 建ぺい率のチェック	別紙参照					※内装制限で準不燃はQM又はNM、不燃はNMを使用のこと。																																			
<input type="checkbox"/> 容積率のチェック	別紙参照					<table border="1"> <thead> <tr> <th>建築材料</th> <th>認定番号</th> </tr> </thead> <tbody> <tr> <td>窯業系サイディング t=16</td> <td>QF060BE-9225</td> </tr> <tr> <td>ガルバニウム鋼板 立てハゼ葺き</td> <td>NM-8697</td> </tr> <tr> <td>ガルバニウム鋼板 折り曲げ加工</td> <td>NM-8697</td> </tr> <tr> <td>ビニルクロス</td> <td>QM-9413</td> </tr> <tr> <td>メラミン化粧合板</td> <td>NM-1699</td> </tr> <tr> <td>化粧繊維混入ケイ酸カルシウム板</td> <td>NM-8579</td> </tr> <tr> <td>石膏ボード t 9.5</td> <td>QM-9828</td> </tr> <tr> <td>石膏ボード t 12.5</td> <td>NM-8619</td> </tr> <tr> <td>強化石膏ボード t 12.5、t 15</td> <td>NM-8615</td> </tr> </tbody> </table>												建築材料	認定番号	窯業系サイディング t=16	QF060BE-9225	ガルバニウム鋼板 立てハゼ葺き	NM-8697	ガルバニウム鋼板 折り曲げ加工	NM-8697	ビニルクロス	QM-9413	メラミン化粧合板	NM-1699	化粧繊維混入ケイ酸カルシウム板	NM-8579	石膏ボード t 9.5	QM-9828	石膏ボード t 12.5	NM-8619	強化石膏ボード t 12.5、t 15	NM-8615				
建築材料	認定番号																																								
窯業系サイディング t=16	QF060BE-9225																																								
ガルバニウム鋼板 立てハゼ葺き	NM-8697																																								
ガルバニウム鋼板 折り曲げ加工	NM-8697																																								
ビニルクロス	QM-9413																																								
メラミン化粧合板	NM-1699																																								
化粧繊維混入ケイ酸カルシウム板	NM-8579																																								
石膏ボード t 9.5	QM-9828																																								
石膏ボード t 12.5	NM-8619																																								
強化石膏ボード t 12.5、t 15	NM-8615																																								
<input type="checkbox"/> 道路高さ制限の検証	別紙、天空率による					■法施行規則第1条の3 表二第(十)																																			
						記号	建築材料		種別																																
						A	フローリング (ノダ合板)		F☆☆☆☆																																
						B	石膏ボード (吉野石膏)		F☆☆☆☆																																
						C	クロス・ビニルクロス貼・接着剤		F☆☆☆☆																																
						D	合板		F☆☆☆☆																																
						E	CFシート貼 (サンゲツ)		F☆☆☆☆																																
						F	引戸・開戸・収納扉		F☆☆☆☆																																
						G	ユニットバス		F☆☆☆☆																																
						H	磁器質タイル (INAX)		規制対象外																																
<input type="checkbox"/> 隣地高さ制限の検証	計画建物の最高の高さは9.85mであり、20m以下に抛り					<table border="1"> <thead> <tr> <th>外部金物・その他</th> <th>種類</th> <th>仕様</th> </tr> </thead> <tbody> <tr> <td>樋</td> <td>縦樋</td> <td>VUカーバップ 75φ、60φ 軒樋：塩ビ製既製品箱樋 SUS製支持金物</td> </tr> <tr> <td>排気口</td> <td></td> <td>セルフロード100φ SUS製</td> </tr> <tr> <td>給気口</td> <td></td> <td>セルフロード100φ SUS製</td> </tr> <tr> <td>外部建具</td> <td></td> <td>出入り口：アルミ製片開きドア 窓：アルミ製カラー、シャッター雨戸付(1F)</td> </tr> <tr> <td>その他</td> <td></td> <td></td> </tr> <tr> <td>外構工事</td> <td></td> <td>配置図参照</td> </tr> <tr> <td>ゴミ置場</td> <td></td> <td>雑詳細図参照</td> </tr> </tbody> </table>												外部金物・その他	種類	仕様	樋	縦樋	VUカーバップ 75φ、60φ 軒樋：塩ビ製既製品箱樋 SUS製支持金物	排気口		セルフロード100φ SUS製	給気口		セルフロード100φ SUS製	外部建具		出入り口：アルミ製片開きドア 窓：アルミ製カラー、シャッター雨戸付(1F)	その他			外構工事		配置図参照	ゴミ置場		雑詳細図参照
外部金物・その他	種類	仕様																																							
樋	縦樋	VUカーバップ 75φ、60φ 軒樋：塩ビ製既製品箱樋 SUS製支持金物																																							
排気口		セルフロード100φ SUS製																																							
給気口		セルフロード100φ SUS製																																							
外部建具		出入り口：アルミ製片開きドア 窓：アルミ製カラー、シャッター雨戸付(1F)																																							
その他																																									
外構工事		配置図参照																																							
ゴミ置場		雑詳細図参照																																							
<input type="checkbox"/> 日影規制の検討	最高高さが10m以下のため適用無し					防蟻工事																																			
						GL+1000mm、土壌処理共 *各工事工程にて防蟻処理、5年保障																																			
※シックハウス規制対象部分はF☆☆☆☆を使用のこと。																																									

特記事項		 時安建築事務所 一級建築士事務所 Tokiyasu Architect Office 福岡県福岡市博多区比恵町7-12-305 事務所登録番号 福岡県知事登録 1-11292号 TEL 092(472)2040 FAX 092(472)1978 一級建築士登録 134644号 時安輝房	承認	検図	設計	製図	工事名称 (仮称)久留米市西町北畑共同住宅 新築工事	作図 2021.07.08 縮尺 A3 N.S	図面番号 A-02

建設予定地：福岡県久留米市西町字北畑1049-13



附近見取り図



敷地実測図 S = 1/200

地番	1049-13	
測定点	X座標	Y座標
PL1	34044.091	-44649.863
PL113	34051.530	-44648.064
PK112	34052.015	-44646.489
PL111	34049.323	-44629.160
PL58	34038.902	-44630.331
PL11	34042.462	-44643.761
倍面積	367.015355	
合計面積	183.5076775	
地積	183.50 m ²	

敷地減分後面積			
①	14.667	× 0.025 × 1/2	0.1833375
			0.18 m ²
	183.50	- 0.18	183.32
			183.32 m ²

特記事項



時安建築事務所 一級建築士事務所
Tokiyasu Architect Office

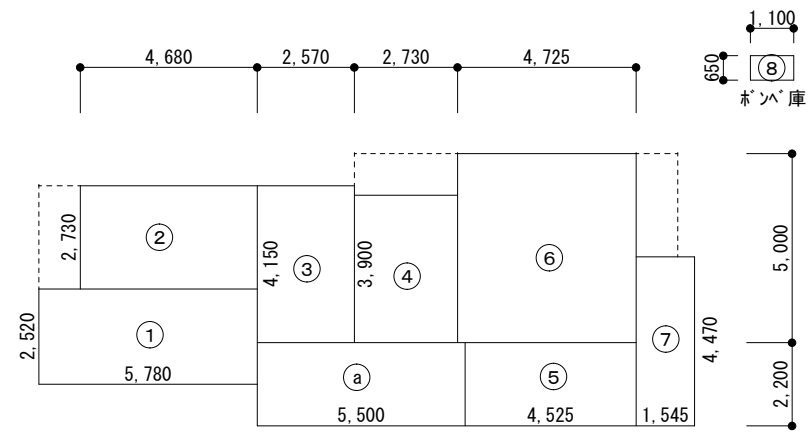
福岡県福岡市博多区比恵町7-12-305 事務所登録番号 福岡県知事登録 1-11292号
TEL 092(472)2040 FAX 092(472)1978 一級建築士登録 134644号 時安謙房

承認 検印 設計 製図

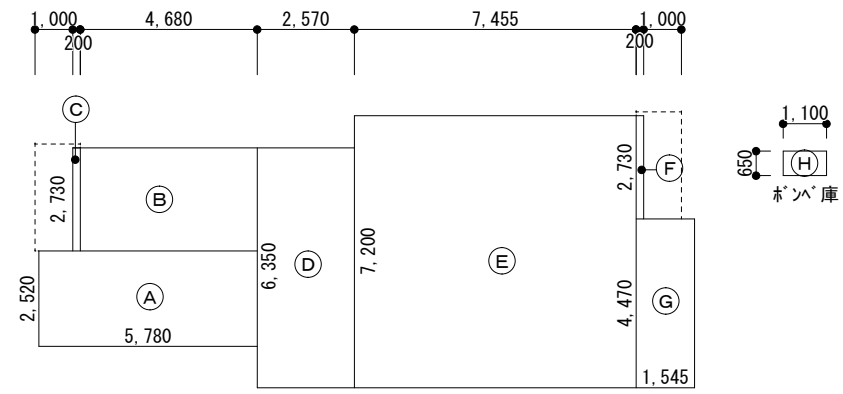
工事名称
図面名称

(仮称) 久留米市西町北畑共同住宅 新築工事
附近見取り図・敷地求積図

作図 2021.07.08
縮尺 A3:1/200
図面番号 A-04



床面積求積図 S=1/200



建築面積求積図 S=1/200

消防法上無窓階のチェック (1階) AW-2、AW-3(防) $1.60 \times 1.80 \times 2 + 1.6 \times 1.8 \times 1/2$ $= 7.20 > 1階床面積 [101.24/30=3.374]$ 有窓階
消防法上無窓階のチェック (2階) AW-8(防) $(1.60 \times 1.80 \times 3) \times 1/2$ $= 4.32 > 2階床面積 [101.24/30=3.374]$ 有窓階
消防法上無窓階のチェック (3階) AW-8(防) $(1.60 \times 1.80 \times 3) \times 1/2$ $= 4.32 > 3階床面積 [101.24/30=3.374]$ 有窓階

収容人数(消防) 1階収容人数 6人 2階収容人数 6人 3階収容人数 6人 計 18人
--

計 算 式				
①	2.52	×	5.78	14.5656
②	2.73	×	4.68	12.7764
③	2.73	×	0.20	0.546
④	6.35	×	2.57	16.3195
⑤	7.20	×	7.455	53.676
⑥	2.73	×	0.20	0.546
⑦	4.47	×	1.545	6.90615
⑧	0.65	×	1.10	0.715
⑨				
⑩				
⑪				
⑫				
⑬				
⑭				
⑮				
⑯				
⑰				
⑱				
⑲				
⑳				
㉑				
㉒				
㉓				
㉔				
㉕				
㉖				
㉗				
㉘				
㉙				
㉚				
㉛				
㉜				
㉝				
㉞				
㉟				
㊱				
㊲				
㊳				
㊴				
㊵				
㊶				
㊷				
㊸				
㊹				
㊺				
㊻				
㊼				
㊽				
㊾				
㊿				

建築面積	① ~ ⑧	106.05065
------	-------	-----------

延べ床面積				
1棟	1階	住戸 ① ~ ⑦	89.14065	101.24065
		共用 ⑨	12.10	= 101.24
	2階	住戸 ① ~ ⑦	89.14065	101.24065
		共用 ⑨	12.10	= 101.24
	3階	住戸 ① ~ ⑦	89.14065	101.24065
		共用 ⑨	12.10	= 101.24
床面積合計		101.24 × 3		303.72
別棟	ポンプ庫 ⑧			0.71
基準法床面積				304.43
容積対象床面積		89.14 × 3 + 0.71		268.13

建蔽率	106.05/183.32 × 100 = 57.84966 ∴ 57.85% < 70.00%
容積率	268.13/183.32 × 100 = 146.263364 ∴ 146.27 < 160.00

住戸タイプ 室名	各室床面積 (㎡)	窓記号	必要採光面積 (1/7)	面積有効採光	必要換気面積 (1/20)	有効換気面積	採光補正係数 (d/h) × 6-1.4 ※1階で検討
Aタイプ	LDK	AW1 AW7	1.89	1.1 × 0.7 × 2.82 = 2.17	0.661	1.1 × 0.7 × 1/2 = 0.385 1.1 × 0.3 = 0.33 0.385 + 0.33 = 0.715	(5.45/7.745) × 6-1.4 = 2.82
	洋室	AW2	0.96	1.80 × 1.60 × 1 = 2.88	0.337	1.80 × 1.60 × 1/2 = 1.44	
Bタイプ	LDK	AW2	1.99	1.80 × 1.60 × 1 = 2.88	0.698	1.80 × 1.60 × 1/2 = 1.44	
	洋室	AW4	0.85	0.3 × 0.7 × 3 × 2 = 1.26	0.299	0.3 × 0.7 × 2 = 0.42	(6.19/7.745) × 6-1.4 = 3.39
Cタイプ	LDK	AW3 AW5	2.91	AW-5より 1.50 × 0.7 × 3 = 3.15	1.020	AW-3より 1.80 × 1.60 × 1/2 = 1.44	(6.18/7.745) × 6-1.4 = 3.38
	洋室						

※浴室乾燥機は25消予第105号に基づき設置する
 ※住戸の排煙は建築基準法施行令 第126条の2 第1項第1号により排煙免除。
 ※法28条4項により1室とみなす

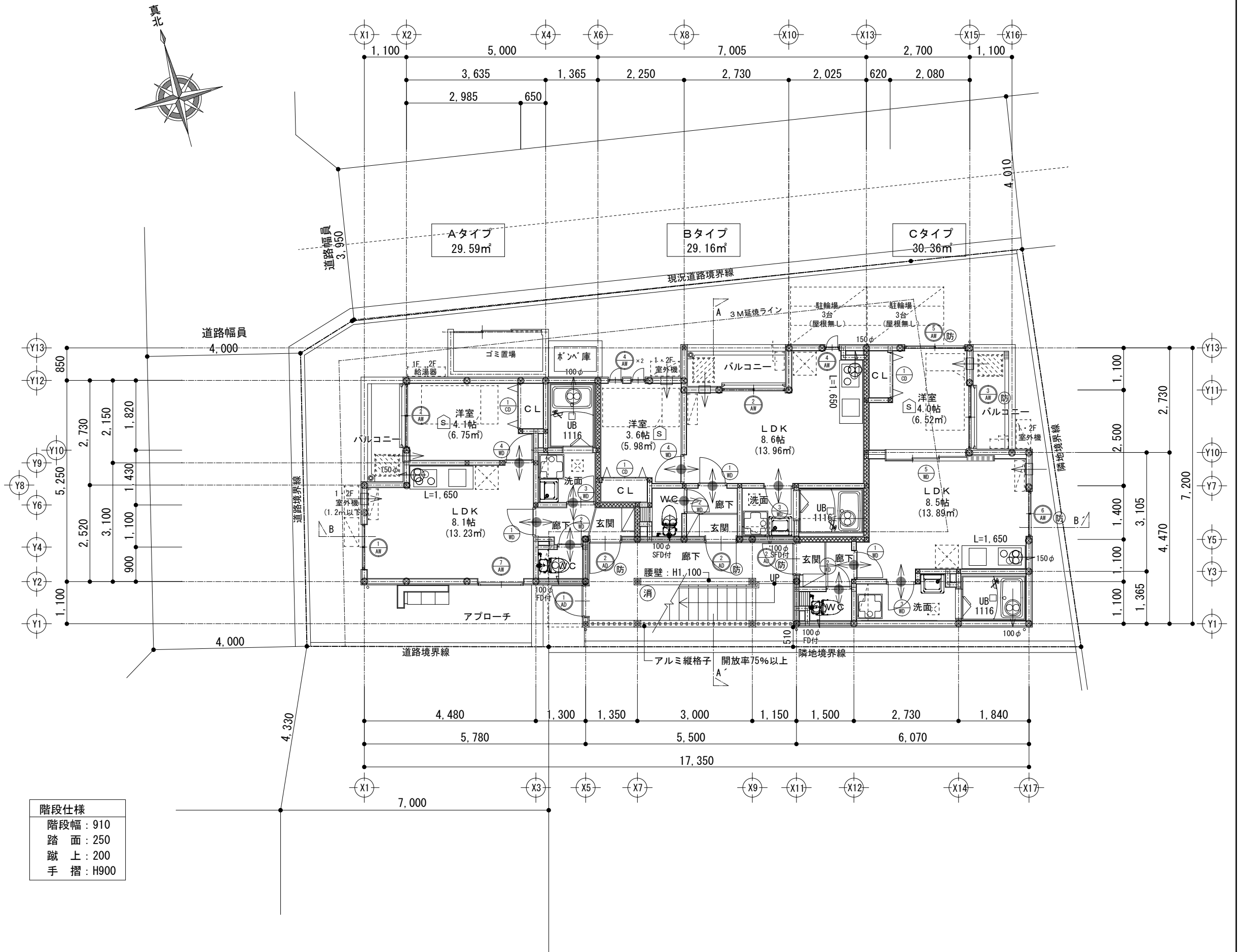
■法28条第3項 (火気使用室の換気量の検討)

検討箇所: 1~2階各住戸キッチン
 換気扇の風量: 添付資料により強450m3/時
 使用燃料: LPG
 添付承認図よりフードの位置形状に関する係数は40を採用
 K: ガス理論値0.93m3/KW時
 Q: ガスコンロのガス消費量は添付資料より全点火時で9.80KW
 <判定>
 有効換気量450m3/時 ≥ 40 × 0.93 × 9.80 = 384.16m3/時 → OK
 キッチンフード: 鋼製入り物外150φ、FD付き、ロック付50巻き

天井裏等への措置					
天井裏等	室名				
	1階	2階	3階		
	DK	洗面室	便所		
3階小屋裏	気密層			外壁	気密層
(2・3階床裏)	気密層			間仕切壁	通気止め
1階床裏	気密層			収納全て	F☆☆☆☆

・気密層: 省エネ法に基づく「住宅に係る気密性」の使用の合理化に関する設計及び施工の指針に規定する気密材を用いて連続した気密層とする。
 ・天井裏などは、平15年国交告274号による。

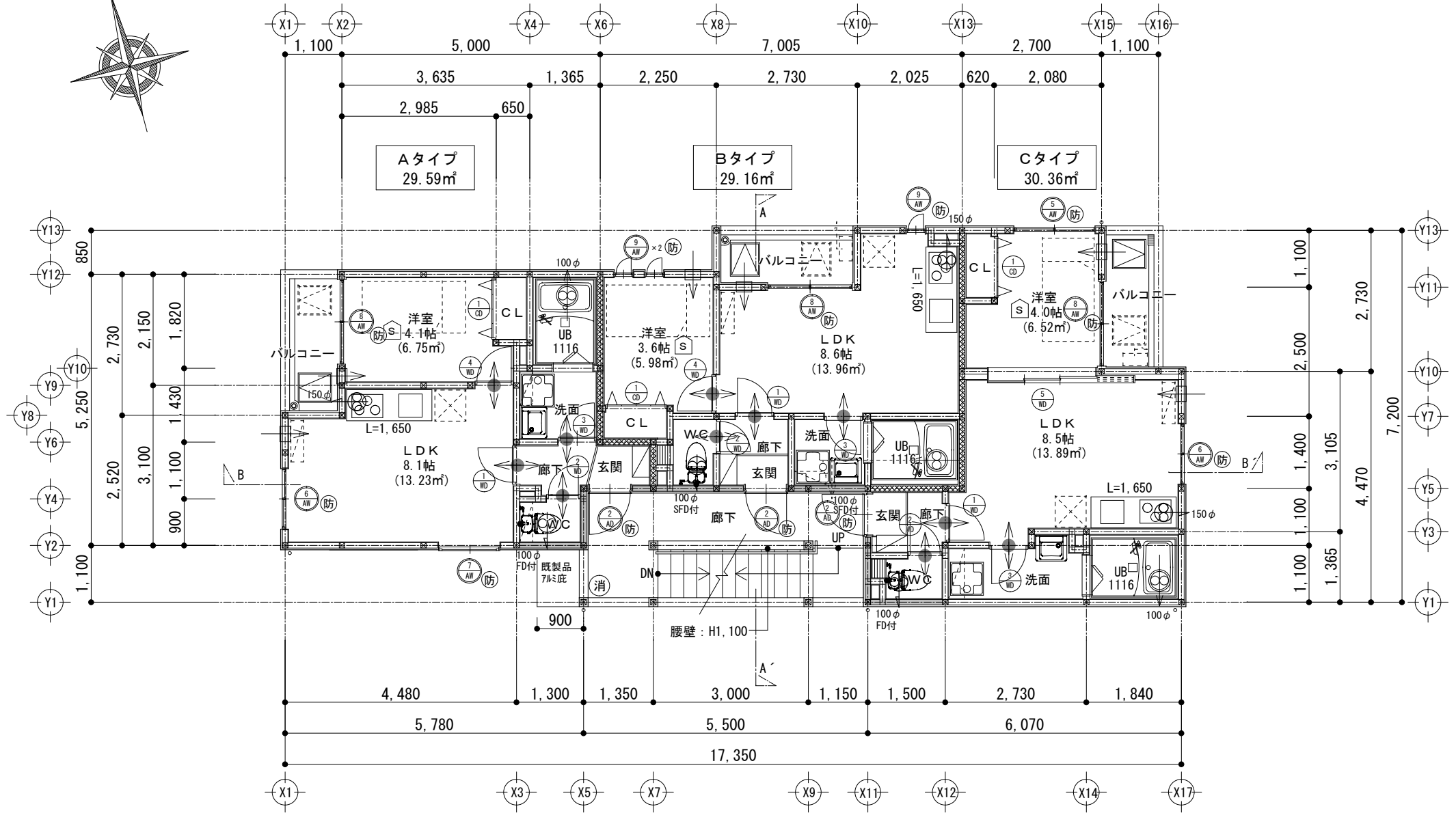
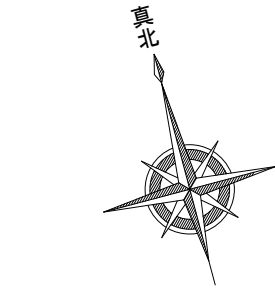
凡例		※換気種別：第3種換気方式
	24時間計画換気扇（住戸）（VD-10ZFCV5）	
	局所換気扇	
	アンダーカット又は相当隙間	
	換気スリーブ又は給気口 100φ	
	給湯器 20号（追炊き機能付）	
	床下点検口 600角	
	10型ABC粉末消火器（スタンド式） 標示方法：赤地に白文字で「消火器」（80mm×240mm）	
	非常用出入口に代わる窓	
	主要な出入口	
	住宅用火災警報器（光電式） ※壁面から60cm以上、 エアコンの吹き出しから1.5m以上離す 照明レリングから40cm程度離	
	避難ハッチ（520×600） 避難器具の相互間離隔距離は500以上とする 避難器具の降下位置には塗料で表示を行う	
※PS内は水平区画とする		
※換気ダクト：平12建第1412号に準ずる仕様とする		
※延焼ラインにかかる外部金物の自然換気口（100φ）はSUS製とする		
※延焼ラインにかかる換気口等100mmを超えるものはFD付とする		
※雨がかりのない壁面に設置する換気口等は、ペントキャップ（防錆）とする		
※壁及び床内にはファイヤーストップを設置する		
※避難上有効なバルコニー バルコニー面積2㎡以上とし、奥行き750以上とする 出入口扉 W750 H1800以上（床面から扉下端150以下） (0.92×2.55) - (0.52×0.6) = 2.034 > 2.0 避難ハッチ		



全階共通（1階柱：120角、2・3階柱：105角） S=1/30	
縦穴区画	産業系サ行'シグ'材 t16 (OF060BE-9225) 金具留メ (IH準耐火認定品) 通気銅線 18×45、透湿防水シート 強化石膏'ト' t15 (MN-8615) 断熱材：高性能グラスウール t85 (14kg) (OF060BE-9229)
住戸界壁	石膏ボード t=12.5 2重張両面 ロックウール t100 (かさ比重0.04以上) 告示第1827号 告示195号 天井裏・小屋裏に達するまで施工

階段仕様
階段幅：910
踏面：250
蹴上：200
手摺：H900

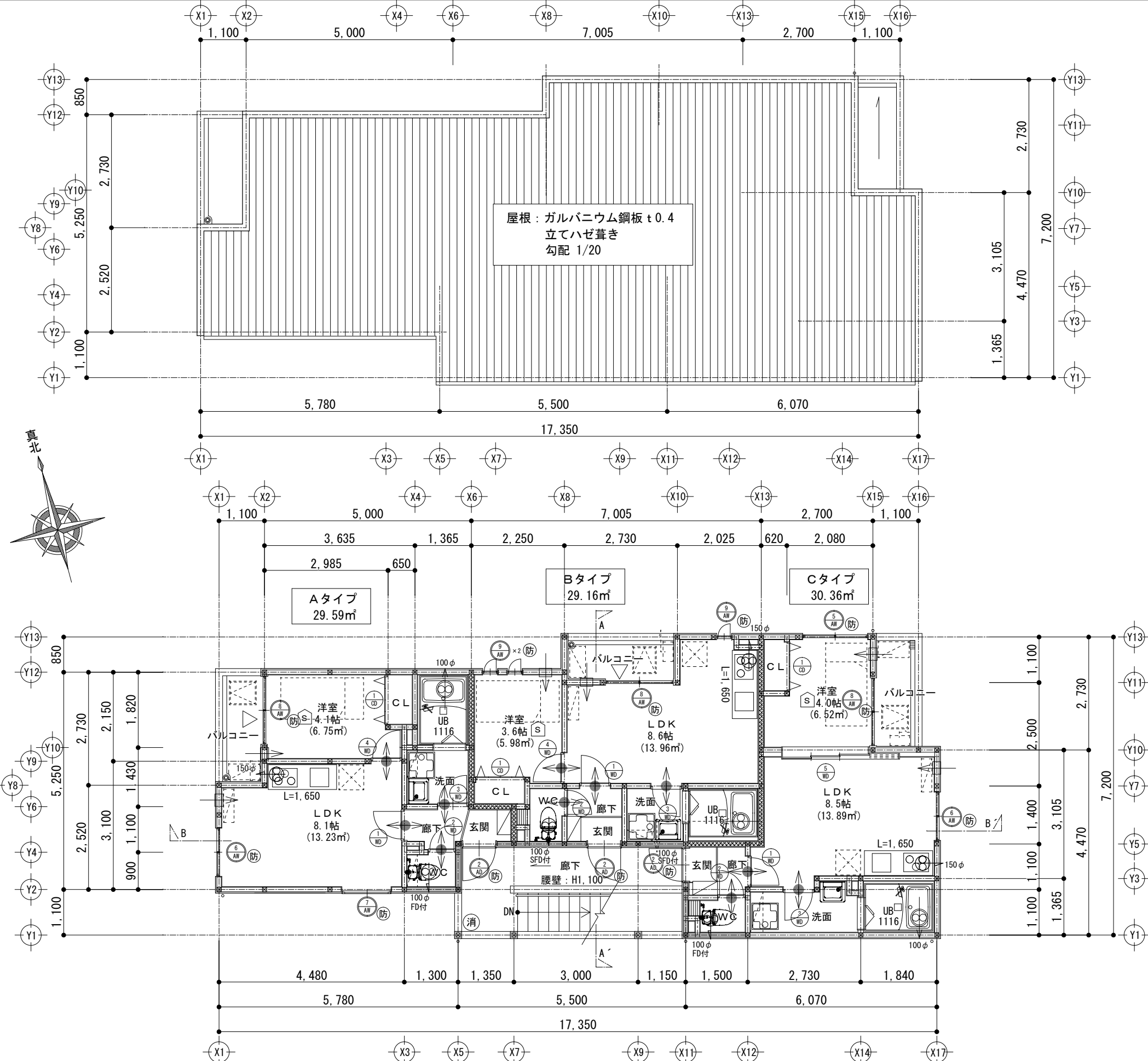
凡例		※換気種別：第3種換気方式
	24時間計画換気扇 (住戸) (VD-10ZFCV5)	
	局所換気扇	
	アンダーカット又は相当隙間	
	換気スリーブ又は給気口 100φ	
	給湯器 20号 (追炊き機能付)	
	床下点検口 600角	
	10型ABC粉末消火器 (スタンド)	
	標示方法：赤地に白文字で「消火器」(80mm×240mm)	
	非常用出入口に代わる窓	
	主要な出入口	
	住宅用火災警報器 (光電式)	
	※壁面から60cm以上、 エアコンの吹き出しから1.5m以上離す 照明レリングから40cm程度離す	
	避難ハッチ (520×600)	
	避難器具の相互間隔距離は500以上とする 避難器具の降下位置には塗料で表示を行う	
	降下位置	
※P S内は水平区画とする		
※換気ダクト：平12建第1412号に準ずる仕様とする		
※延焼ラインにかかる外部金物の自然換気口(100φ)はSUS製とする		
※延焼ラインにかかる換気口等100mmを超えるものはFD付とする		
※雨がかりのない壁面に設置する換気口等は、ペントキップ(防錆)とする		
※壁及び床内にはファイヤーストップを設置する		
※避難上有効なバルコニー バルコニー面積2㎡以上とし、奥行き750以上とする 出入口扉 W750 H1800以上 (床面から扉下端150以下) (0.92×2.55) - (0.52×0.6) = 2.034 > 2.0 避難ハッチ		



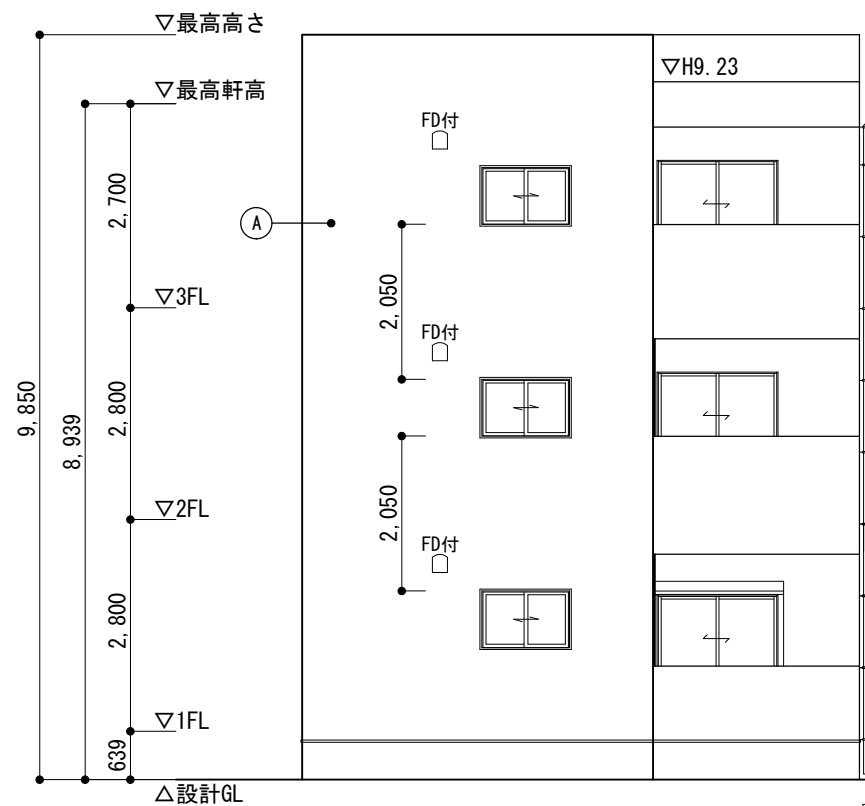
全階共通 (1階柱：120角、2・3階柱：105角) S=1/30	
堅穴区画 <p>産業系サ行'シグ'材 t16 (OF060BE-9225) 金具留メ(1H準耐火認定品) 通気銅線 18×45、透湿防水シート 強化石膏'ト' t15 (MN-8615) 断熱材：高性能グラスウール t85 (14kg) (OF060BE-9229)</p>	
住戸界壁 <p>石膏ボード t=12.5 2重張両面 ロックウール t100 (かさ比重0.04以上)</p> <p>告示第1827号 告示195号 天井裏・小屋裏に達するまで施工</p>	

階段仕様
階段幅：910
踏面：250
蹴上：200
手摺：H900

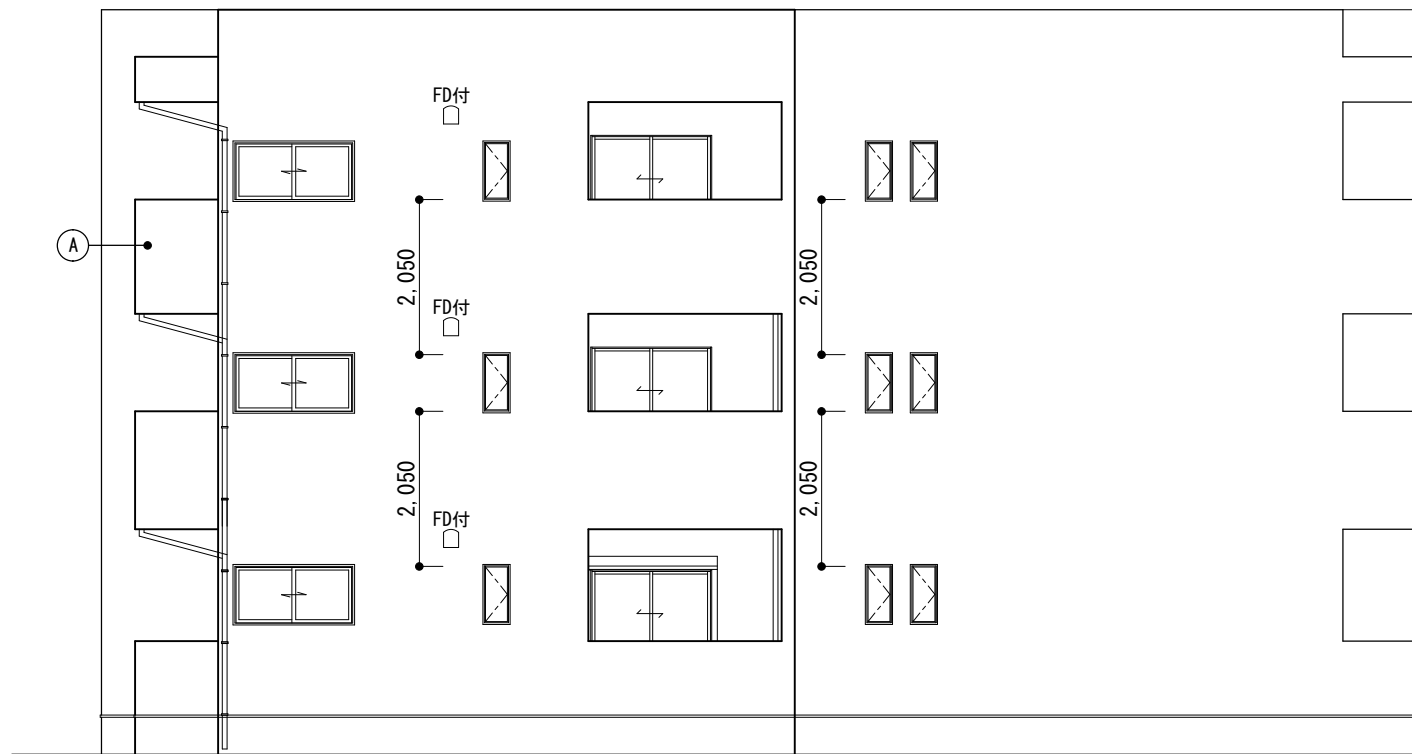
凡例	※換気種別：第3種換気方式
	24時間計画換気扇 (住戸) (VD-10ZFCV5)
	局所換気扇
	アンダーカット又は相当隙間
	換気スリーブ又は給気口 100φ
	給湯器 20号 (追炊き機能付)
	床下点検口 600角
	10型ABC粉末消火器 (スタンド式) 標示方法：赤地に白文字で「消火器」(80mm×240mm)
	非常用進入口に代わる窓
	主要な出入口
	住宅用火災警報器 (光電式) ※壁面から60cm以上、 エアコンの吹き出しから1.5m以上離す 照明レングスから40cm程度離す
	避難ハッチ (520×600) 避難器具の相互間隔距離は500以上とする 避難器具の降下位置には塗料で表示を行う
	降下位置
※P S内は水平区画とする	
※換気ダクト：平12建告第1412号に準ずる仕様とする	
※延焼ラインにかかる外部金物の自然換気口(100φ)はSUS製とする	
※延焼ラインにかかる換気口等100cm ² を超えるものはFD付とする	
※雨がかりのない壁面に設置する換気口等は、ペントキップ(防錆)とする	
※壁及び床内にはファイヤーストップを設置する	
※避難上有効なバルコニー バルコニー面積2m ² 以上とし、奥行き750以上とする 出入口扉 W750 H1800以上 (床面から扉下端150以下) (0.92×2.55) - (0.52×0.6) = 2.034 > 2.0 避難ハッチ	



全階共通 (1階柱：120角、2・3階柱：105角) S=1/30	
縦穴区画	<p>産業系サ行'シグ'材 t16 (OF060BE-9225) 金具留メ (IH準耐火認定品) 通気銅線 18×45、透湿防水シート 強化石膏*-'t' t15 (MN-8615) 断熱材：高性能グラスウール t85 (14kg) (OF060BE-9229)</p>
住戸界壁	<p>石膏ボード t=12.5 2重張り ロックウール t100 (かさ比重0.04以上) 告示第1827号 告示195号 天井裏・小屋裏に達するまで施工</p>

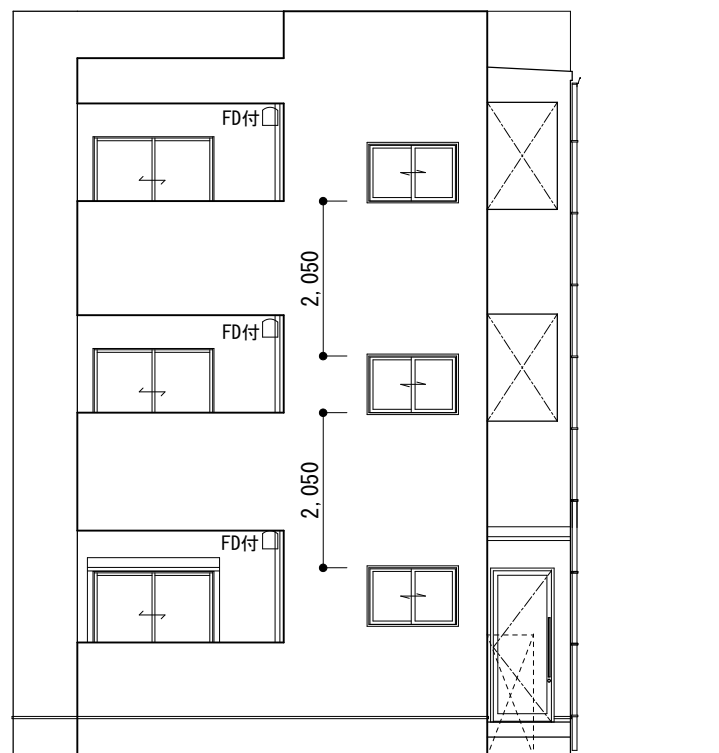


東側立面図 S=1/100

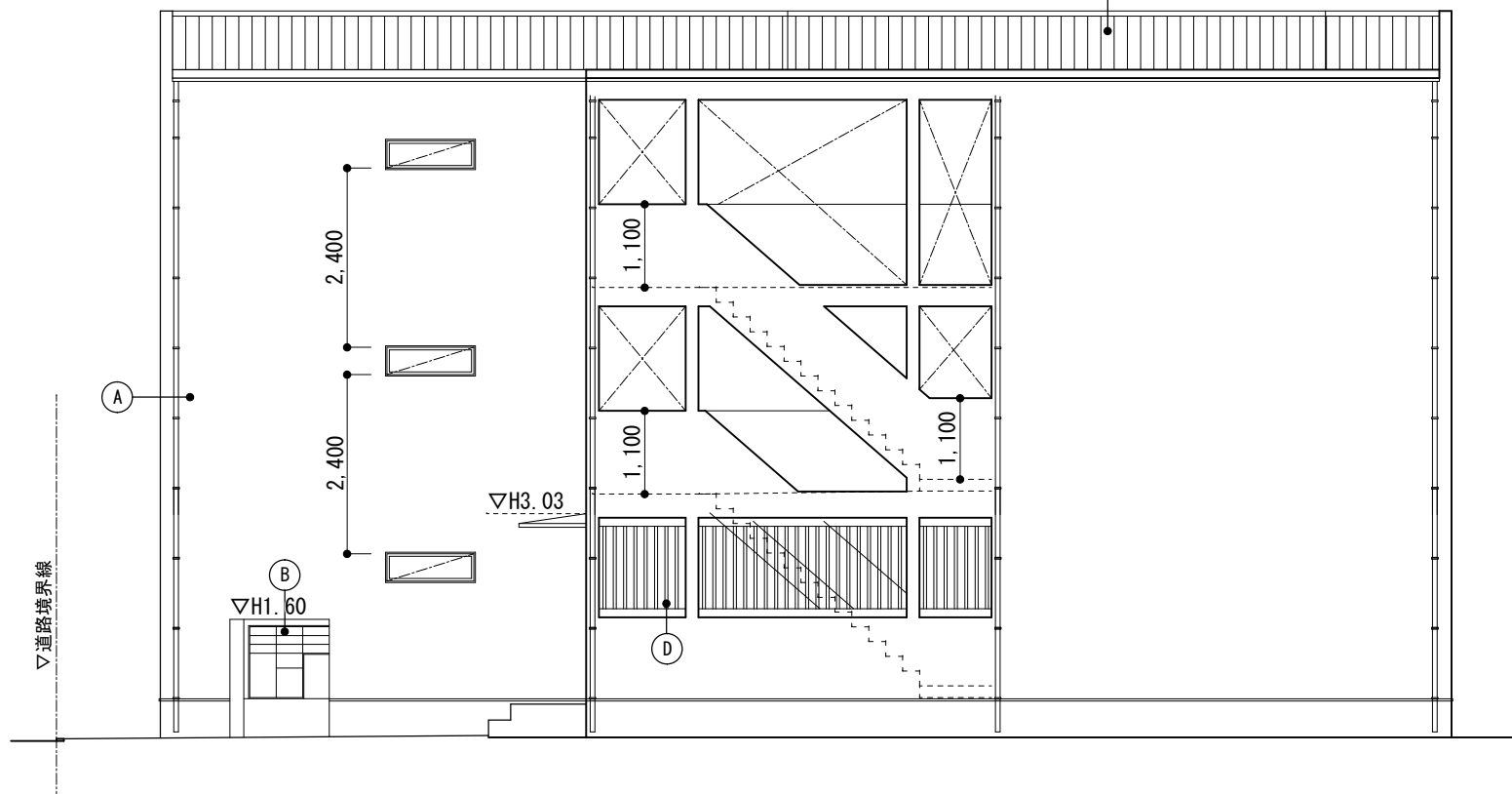


北側立面図 S=1/100

(A)	外壁仕上: 窯業系サイディング t=16
(B)	メールBOX・宅配BOX:
(C)	屋根仕上: ガルバニウム鋼板 t=0.4 立てハゼ葺き (NM-8697) 7スワトル-フィンガ (22kg品)
(D)	アルミ縦格子 開放率75%以上



西側立面図 S=1/100



南側立面図 S=1/100

特記事項



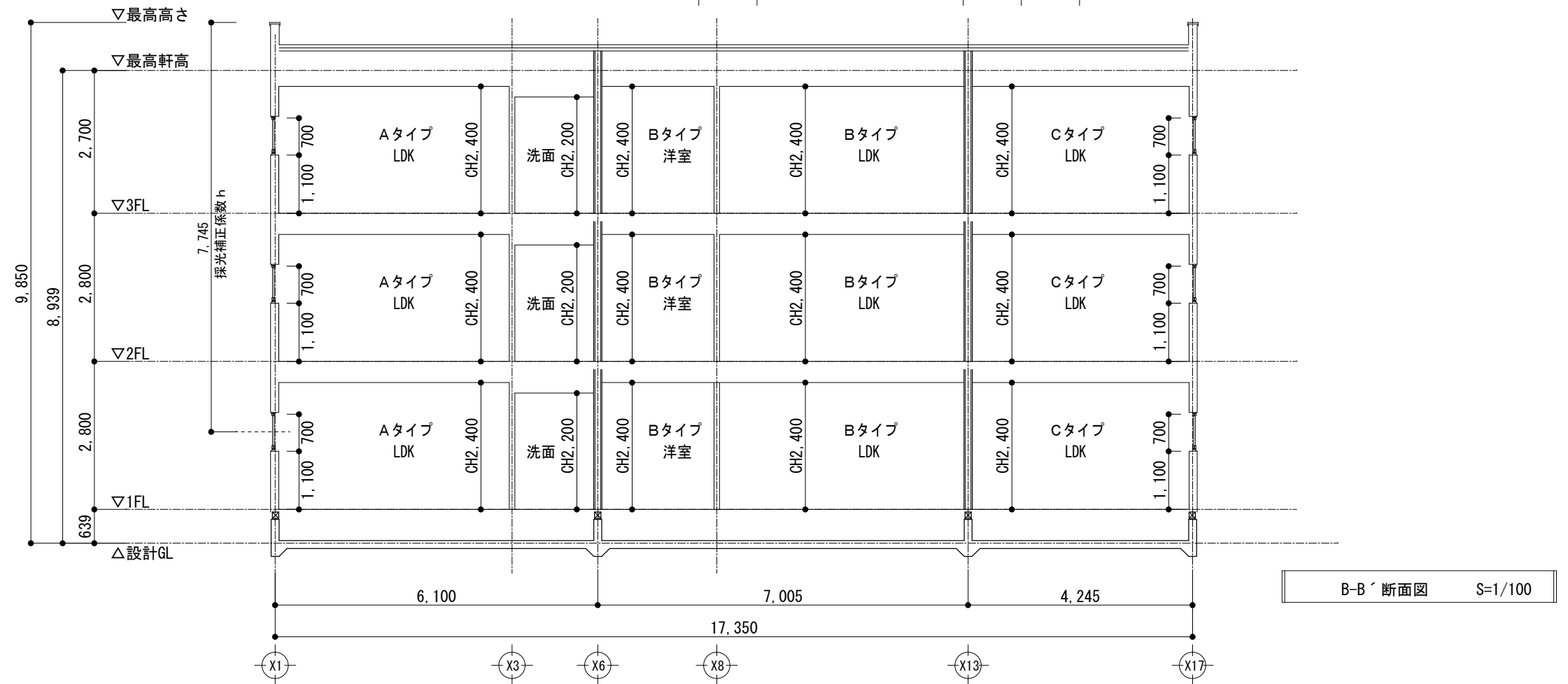
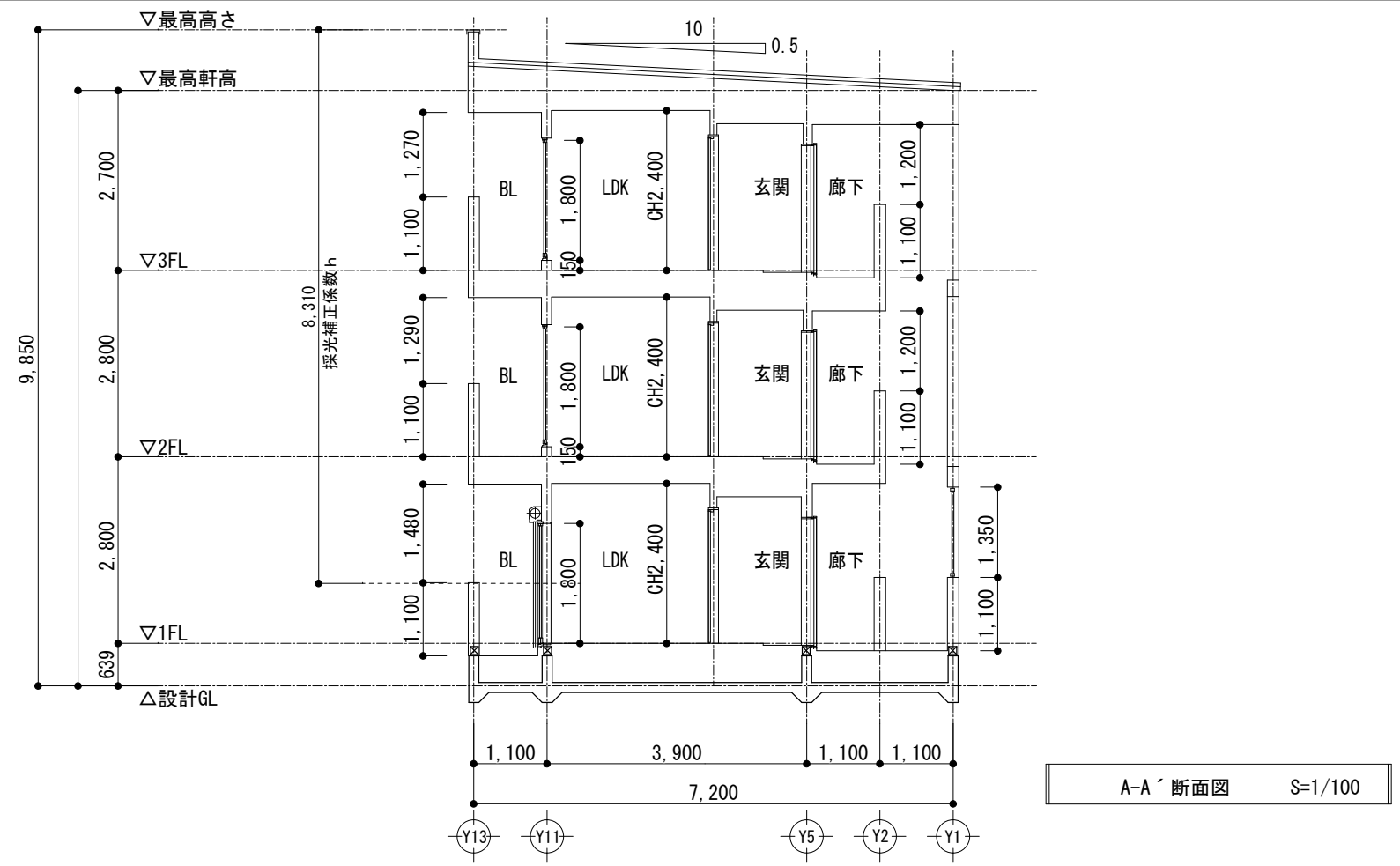
時安建築事務所 一級建築士事務所
 Tokiyasu Architect Office
 福岡県福岡市博多区比恵町7-12-305 事務所登録番号 福岡県知事登録 1-11292号
 TEL 092(472)2040 FAX 092(472)1978 一級建築士登録 134644号 時安謙房

承認 検図 設計 製図

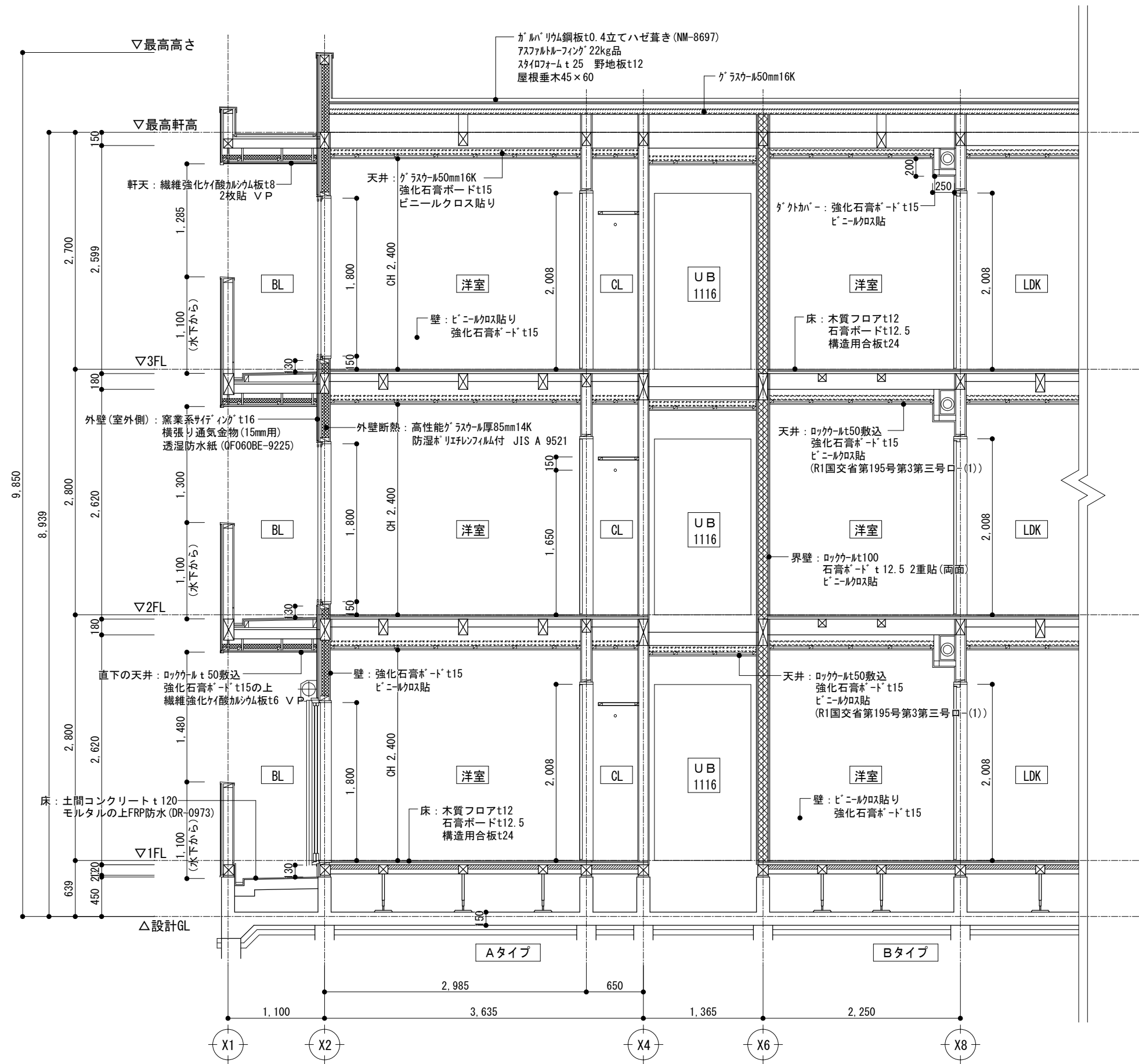
工事名称
 図面名称

(仮称) 久留米市西町北畑共同住宅 新築工事
 立面図

作図 2021.07.08 図面番号
 縮尺 A3:1/100 A-10

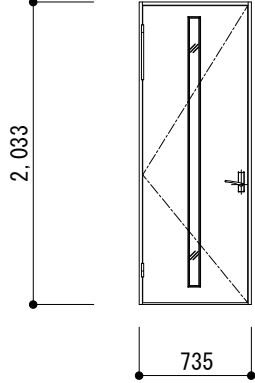
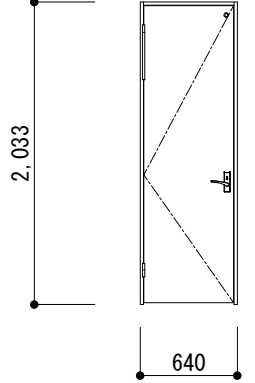
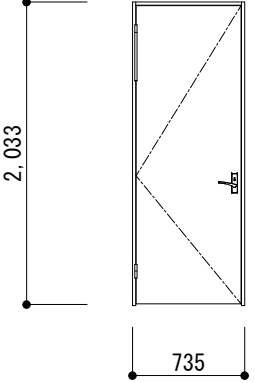
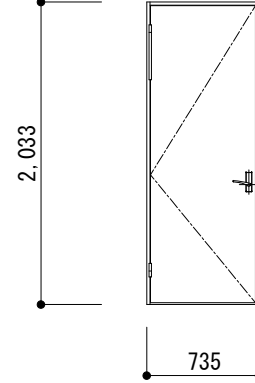
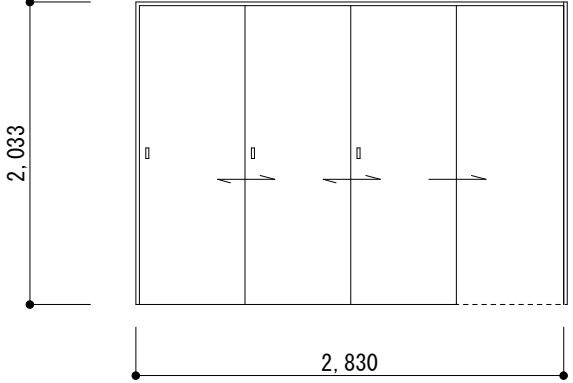
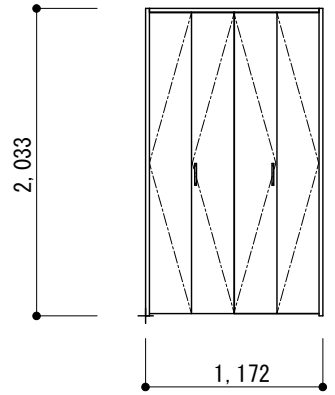


特記事項	 時安建築事務所 一級建築士事務所 Tokiyasu Architect Office <small>福岡県福岡市博多区比恵町7-12-305 事務所登録番号 福岡県知事登録 1-11292号 TEL 092(472)2040 FAX 092(472)1978 一級建築士登録 134644号 時安謙房</small>				承認	検印	設計	製図	工事名称	(仮称) 久留米市西町北畑共同住宅 新築工事	作図	2021.07.08	図面番号
									図面名称	断面図	縮尺	A3:1/100	A-11



特記事項	 時安建築事務所 一級建築士事務所 Tokiyasu Architect Office <small>福岡県福岡市博多区比恵町7-12-305 事務所登録番号 福岡県知事登録 1-11292号 TEL 092(472)2040 FAX 092(472)1978 一級建築士登録 134644号 時安謙房</small>				承認	検図	設計	製図	工事名称	(仮称) 戸畑区沖台2丁目共同住宅 新築工事	作図	2021.07.06	図面番号
									図面名称	矩計図	縮尺	A3:1/50	A-12

符号	AD-1	AD-2 防火設備 EB-2332 遮煙性能(建告第2564号)		AW-1	AW-2	AW-3 防火設備 EB-2689
使用箇所	1階 エントランス 1箇所	1~3階 玄関 6箇所		1階 Aタイプ LDK 1箇所	1階 Aタイプ 洋室、Bタイプ LDK 2箇所	1階 Cタイプ 洋室 1箇所
形状						
形式	片開きドア	片開きドア		引違いアルミサッシ	引違いアルミサッシ	引違いアルミサッシ
仕上	カラー (SGコート処理)	扉: 化粧鋼板、枠: 電解着色		カラー (指定色)	カラー (指定色)	カラー (指定色)
見込	70	70		70	70	70
硝子	網入型板 t6.8			屋外型板 t6.8+Air10+室内透明 t4 (複層)	屋外透明 t4.0+Air10+室内透明 t4 (複層)	屋外透明 t4.0+Air10+室内透明 t4 (複層)
附属金物	付属金物一式	サムターン シリンダー錠 ドアスコープ 戸当り 付属金物一式		施錠クレセント 可動網戸 付属金物一式	施錠クレセント(1ヶ所) 可動網戸 付属金物一式 シャッター雨戸: 手動式 スラット t0.4	施錠クレセント(1ヶ所) 可動網戸 付属金物一式 シャッター雨戸: 手動式 スラット t0.4
備考	オートロックドア 消防用非常開錠装置付き(設置高さH1,900~2,500)	ドアチェック、ストップ無、常閉				
符号	AW-4	AW-5 防火設備 EB-2675	AW-6 防火設備 EB-2675	AW-7 防火設備 EB-1845-3	AW-8 防火設備 EB-2715	AW-9 防火設備 EB-1764
使用箇所	1階 Bタイプ 洋室、Cタイプ LDK 3箇所	1~3階 Cタイプ 洋室 3箇所	1~3階 A・Cタイプ LDK 5箇所	1~3階 Aタイプ LDK 3箇所	2~3階 LDK・洋室 6箇所	2~3階 Bタイプ 洋室、Cタイプ LDK 6箇所
形状						
形式	縦滑り出し窓	引違いアルミサッシ	引違いアルミサッシ	縦滑り出し窓	引違いアルミサッシ	縦滑り出し窓
仕上	カラー (指定色)	カラー (指定色)	カラー (指定色)	カラー (指定色)	カラー (指定色)	カラー (指定色)
見込	70	70	70	70	70	70
硝子	屋外型板 t5.0+Air10+室内透明 t4 (複層)	屋外網入 t6.8+Air10+室内透明 t4 (複層)	屋外網入 t6.8+Air10+室内透明 t4 (複層)	屋外網入 t6.8+Air10+室内透明 t4 (複層)	屋外網入透明 t6.8+Air10+室内透明 t4 (複層)	屋外網入透明 t6.8+Air10+室内透明 t4 (複層)
附属金物	角度調整機能付きハンドル 網戸 付属金物一式	施錠クレセント 可動網戸 付属金物一式	施錠クレセント 可動網戸 付属金物一式	角度調整機能付きハンドル 網戸 付属金物一式	施錠クレセント(1ヶ所) 可動網戸 付属金物一式 シャッター雨戸: 手動式 スラット t0.4	角度調整機能付きハンドル 網戸 付属金物一式
備考				1F/2: 屋外型板 t6.8+Air10+室内透明 t4 (複層)		

符号	WD-1	WD-2	WD-3	WD-4	WD-5
使用箇所	1~3階 LDK 9箇所	1~3階 トイレ 9箇所	1~3階 洗面 9箇所	1~3階 A・Bタイプ 洋室 6箇所	1~3階 Cタイプ 洋室 3箇所
形状					
形式	木製片開き戸	木製片開き戸	木製片開き戸	木製片開き戸	木製引違い戸
仕上	樹脂製(木調)	樹脂製(木調)	樹脂製(木調)	樹脂製(木調)	樹脂製(木調)
見込	155	155	155	155	300
硝子	樹脂パネル	樹脂パネル	樹脂パネル		
附属金物	丁番、ストッパー付 レバーハンドル・戸当り・付属金物一式	丁番・表示錠(非常開錠付き) レバーハンドル・戸当り・付属金物一式	丁番 レバーハンドル・戸当り・付属金物一式	丁番、ストッパー付 レバーハンドル・戸当り・付属金物一式	戸車、ストッパー付 付属金物一式
備考	アンダーカット	アンダーカット	アンダーカット	アンダーカット	
符号	CD-1				
使用箇所	1~3階 洋室 9箇所				
形状					
形式	木製折れ戸				
仕上	樹脂製(木調)				
見込	85				
硝子					
附属金物	丁番・付属金物一式 取っ手				
備考					

特記事項



時安建築事務所 一級建築士事務所

Tokiyasu Architect Office

福岡県福岡市博多区北恵町7-12-305 事務所登録番号 福岡県知事登録 1-11292号
TEL 092(472)2040 FAX 092(472)1978 一級建築士登録 134644号 時安謙房

承認	検図	設計	製図

工事名称

(仮称) 久留米市西町北畑共同住宅 新築工事

図面名称

建具表(2)

作図

2021.07.08

図面番号

縮尺

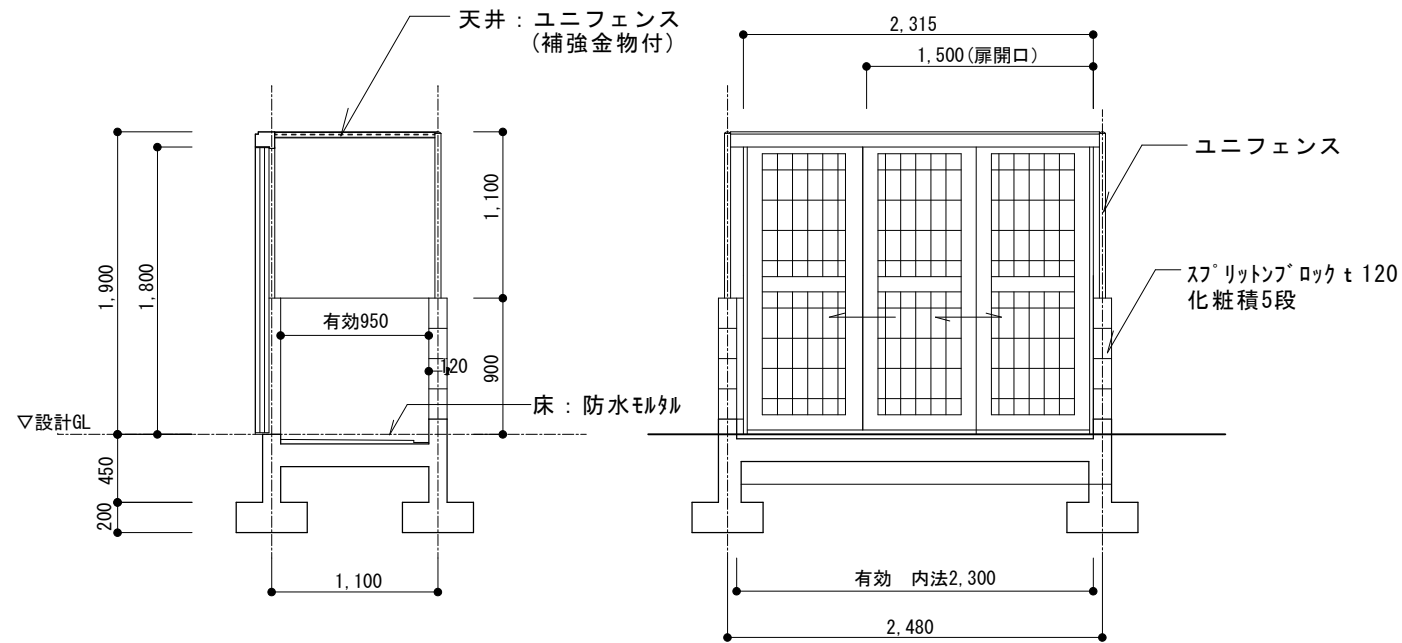
A3:1/50

A-14

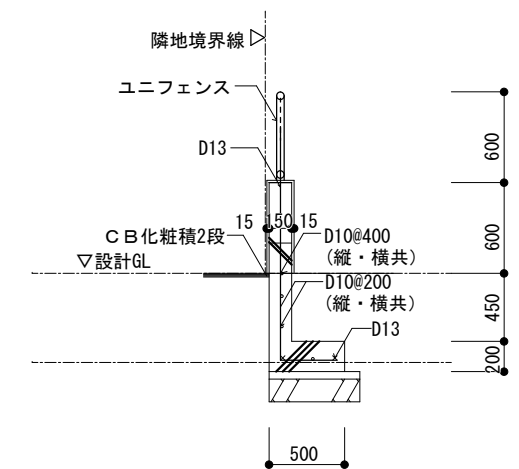
バルコニー詳細図 S=1/30

ゴミ置場 詳細図 S=1/50

境界塀 詳細図 S=1/50



ゴミ置場面積
有効: 0.95m × 2.30m = 2.18㎡



特記事項



時安建築事務所 一級建築士事務所
Tokiyasu Architect Office
福岡県福岡市博多区比恵町7-12-305 事務所登録番号 福岡県知事登録 1-11292号
TEL 092(472)2040 FAX 092(472)1978 一級建築士登録 134644号 時安 順房

承認 校閲 設計 製図

工事名称
図面名称

(仮称) 久留米市西町北畑共同住宅 新築工事
雑詳細図

作図 2021.07.08
縮尺 A3:1/30
図面番号 A-15

準耐火構造

開口部・防火区画貫通部等の仕様

<p>1. 外装</p>	<p>2. 内装（防火区画に係る部分）</p>
<p>(1) 外壁の開口部 1:20</p>	<p>(1) 防火区画開口部（防火設備・特定防火設備） 1:20</p>
	<p>※防火設備が平12建告第1362号第1第二号イまたは二、特定防火設備が平12建告第1369号第1第二号イまたは二に該当する場合は、不燃材料の枠に取り付ける。</p>
<p>(2) 換気扇等 1:20</p>	<p>(2) 照明器具 1:20</p>
	<p>【埋め込み照明】</p> <p>不燃性断熱材（厚さ30mm以上）：開口面積100cm²以下 （厚さ50mm以上）：開口面積200cm²以下</p> <p>天井の被覆材 照明器具枠・本体（鋼製）</p> <p>開口面積200cm²未満 開口面積200cm²以上</p> <p>注記： 1. * 寸法は各設備担当者打合せの上、係員の承認後施工のこと</p>
	<p>(3) コンセントボックス・分電盤等</p> <p>開口面積100cm²未満 開口面積200cm²未満 開口面積200cm²以上</p>

2. 内装（防火区画に係る部分）

(4) ダクト配管 1:20

不燃性断熱材(厚さ50mm以上)
(密度24kg/m³以上のロックウールまたは
密度24kg/m³以上のグラスウール)

耐火被覆材

ダクト(金属製)

天井の耐火被覆

開口面積100cm²以下

開口面積100cm²超

ダクトに防火ダンパーを取り付けた場合

防火ダンパー

防火ダンパー以降は
被覆を省略できる

(2) 照明器具 1:20

【埋め込み照明】

不燃性断熱材(厚さ30mm以上)：開口面積100cm²以下
(厚さ50mm以上)：開口面積200cm²以下

天井の被覆材

照明器具枠・本体(鋼製)

開口面積200cm²未満

開口面積200cm²以上

被覆材

照明器具枠

注記：
1. * 寸法は各設備担当者打合せの上、係員の承認後施工のこと

(5) 配線・配管の床・壁貫通部 1:20

防火区画

不燃材料
(配管との隙間が生じる場合
はモルタル等※を充填する)

パイプ
(給水管、配電管
その他の管)

不燃材料で造る

壁の防火被覆

1m

1m

※モルタル等：モルタル、ロックウール、グラスウールなど不燃材料

(3) コンセントボックス・分電盤 1:20

間仕切り壁の耐火被覆

コンセントボックス(鋼製)
(縦123mm×横73mm×奥行38mm等)

開口面積

開口面積100cm²未満

間仕切り壁の耐火被覆

コンセントボックス(鋼製)
(縦123mm×横119mm×奥行38mm等)

開口面積

開口面積200cm²未満

間仕切り壁の耐火被覆

コンセントボックス(鋼製)
(縦123mm×横165mm×奥行38mm等)

開口面積

開口面積200cm²以上

耐火被覆材

不燃性断熱材(厚さ30mm以上)
(密度24kg/m³以上のロックウールまたは
密度24kg/m³以上のグラスウール)

2. 内装（防火区画に係る部分以外）

(1) 内部建具 1:20

木材30mm厚以上
(木材化粧枠との総厚)

木製化粧枠

木製建具等

木材30mm厚以上
(木材化粧枠との総厚)
(不燃性断熱材50mm厚
以上、鋼材等でもよい)

間仕切り壁の被覆材

木製建具

木材30mm厚以上
(床板と木材化粧枠との総厚)

(4) ダクト配管 1:20

不燃性断熱材
(厚さ50mm以上)

天井の被覆材

ダクト

天井の被覆材

開口面積200cm²未満

開口面積200cm²超

ダクトに防火ダンパーを取り付けた場合

不燃性断熱材
または天井の被覆材

防火ダンパー

防火ダンパー以降は
被覆を省略できる

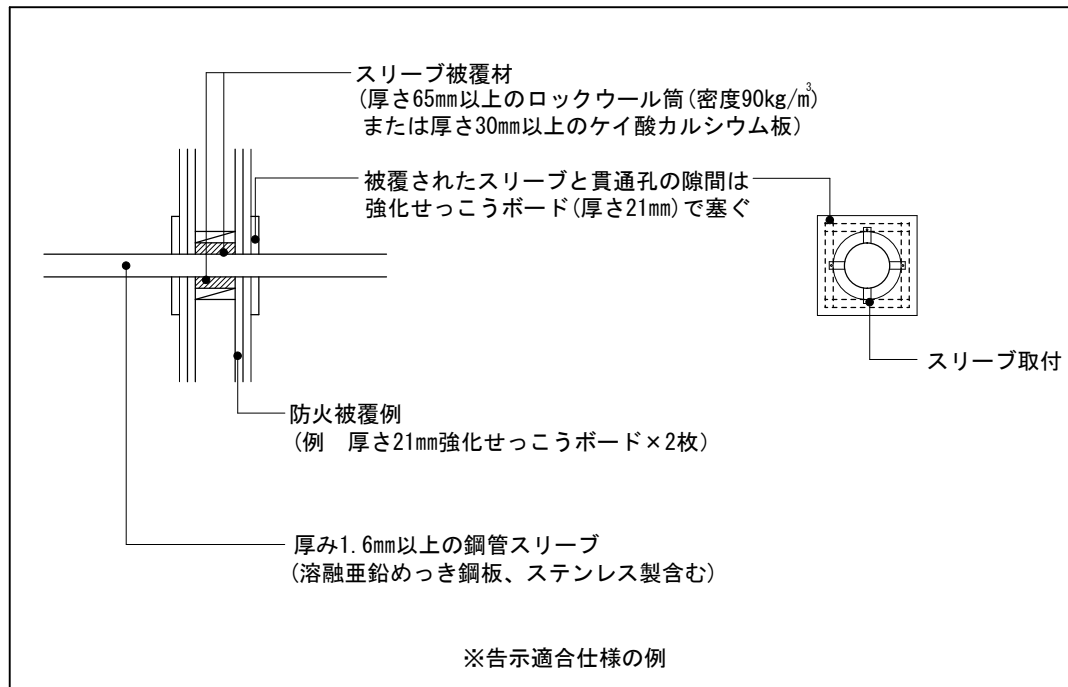
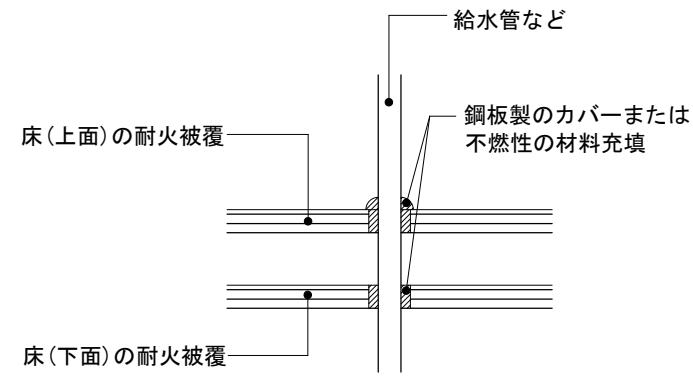
ダクト

天井の耐火被覆

2. 内装（防火区画に係る部分以外）

(5) 配線・配管の床・壁貫通部

1 : 20



特記事項	



時安建築事務所 一級建築士事務所
 Tokiyasu Architect Office
 福岡県福岡市博多区比恵町7-12-305 事務所登録番号 福岡県知事登録 1-11292号
 TEL 092(472)2040 FAX 092(472)1978 一級建築士登録 134644号 時安謙房

承認	検図	設計	製図	工事名称	(仮称) 久留米市西町北畑共同住宅 新築工事	作図	2021.07.08	図面番号
				図面名称	開口図・防火区画貫通部等 詳細(3)	縮尺	A3 1/20	A-18